

LIVING ENVIRONMENT SYSTEMS

Cennik 2015

Seria M / Mr. Slim / Lossnay / Jet Towel / Osuszacze



NASZE ROZWIĄZANIA DLA TWOJEGO KOMFORTU



Cennik 2015

Zamieszczone w niniejszej publikacji opisy, ilustracje, specyfikacje etc. są danymi ogólnymi i nie mogą być traktowane jako oferta handlowa. Mitsubishi Electric zastrzega sobie prawo do wprowadzania zmian cen urządzeń, oferty produktowej, czy danych technicznych. Prezentowane produkty mogą zostać wycofane ze sprzedaży lub zastąpione nowymi.

Kolor obudowy prezentowanych urządzeń może różnić się od stanu rzeczywistego. Przekłamanie kolorystyczne mogą wynikać z techniki druku.

Ceny urządzeń podane zostały w EURO. Do cen należy doliczyć podatek VAT. Niniejszy cennik nie stanowi oferty w rozumieniu przepisów prawa.



Spis treści

SERIA M	04
MR. SLIM	20
LOSSNAY	46
JET TOWEL I OSUSZACZE	50



SERIA M

SERIA M	
Przegląd jednostek wewnętrznych	06
Przegląd jednostek zewnętrznych	07
Urządzenia Split Inverter	
Urządzenia ściennie	08
Urządzenia przypodłogowe	12
Urządzenia kasetonowe 1-stronne*	13
Urządzenia kasetonowe 4-stronne	13
Urządzenia kanałowe	14
Urządzenia Multi Split Inverter	
Możliwości współpracy jednostek wewnętrznych w systemie Multi Split	15
Urządzenia Multi Split Inverter dla 2 – 3 urządzeń wewnętrznych	16
Urządzenia Multi Split Inverter dla 2 – 8 urządzeń wewnętrznych	17
Rozdzielacze do Multi Split dla MXZ-8B	17
Akcesoria	18

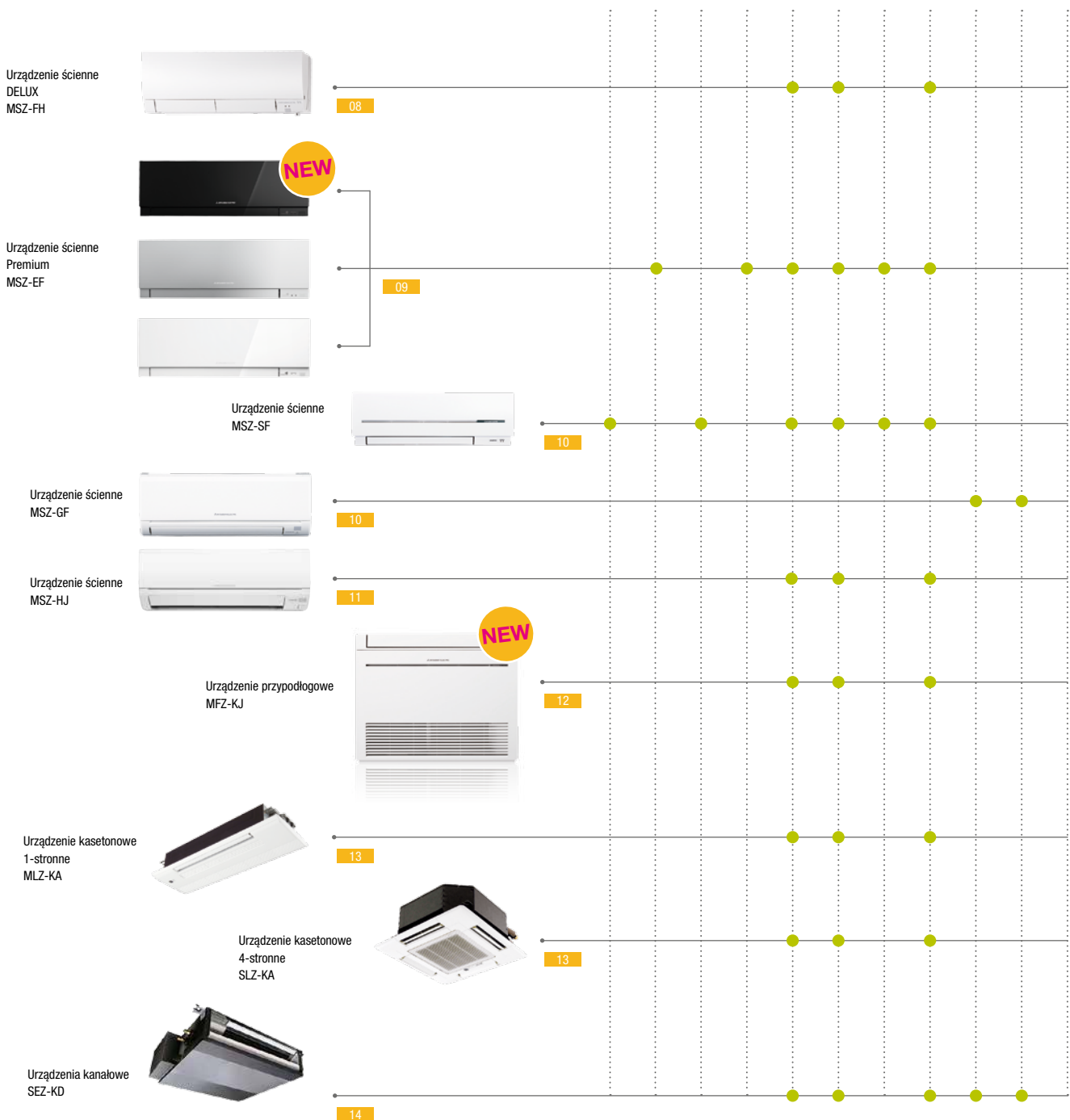
*Multi Split Inverter



Przegląd urządzeń wewnętrznych

- Chłodzenie i grzanie
- Strona

Indeks wydajności	15	18	20	22	25	35	42	50	60	71	80
Wydajność chłodnicza (kW)	1,5	1,8	2,3	2,2	2,5	3,5	4,2	5,0	6,0	7,1	8,0
Wydajność grzewcza (kW)	1,7	2,2	2,5	3,3	3,0	4,0	5,4	5,8	7,0	8,1	9,4





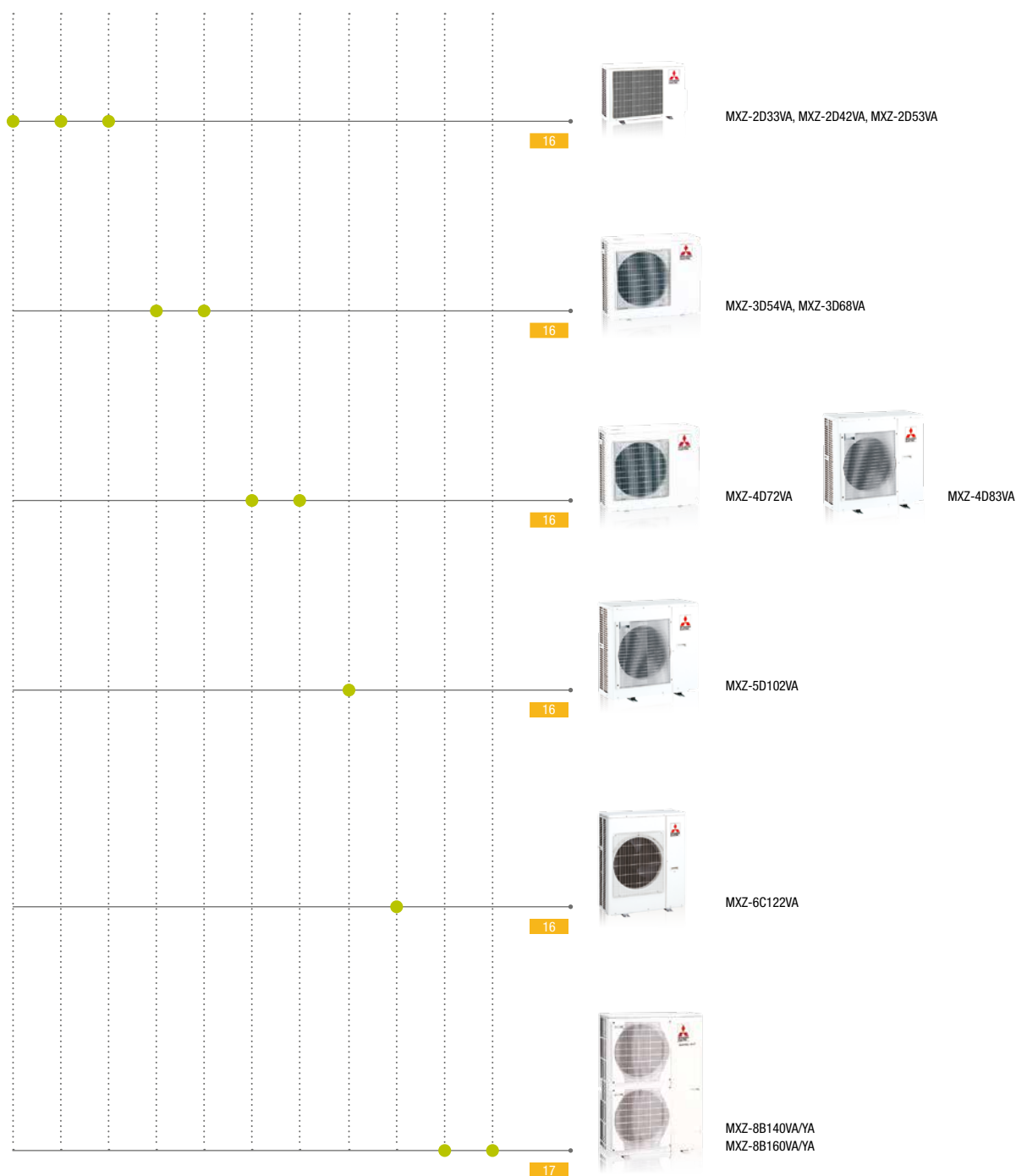
Przeгляд urządzeń zewnętrznych

2	2	2	3	3	4	4	5	6	8	8
3,3	4,2	5,3	5,4	6,8	7,2	8,3	10,2	12,2	14,0	15,5
4,0	4,5	6,4	7,0	8,6	8,6	9,0	10,5	14,0	16,0	18,0

Max. liczba jednostek wewnętrznych

Wydajność chłodnicza (kW)

Wydajność grzewcza (kW)





MSZ-FH25-50VE



MUZ-FH25-35VE(HZ)



MUZ-FH50VE(HZ)

Urządzenia ściennie DELUX

Split Inverter / chłodzenie i grzanie

MSZ – Urządzenia ściennie inwerterowe DELUX / chłodzenie i grzanie

MUZ – Urządzenia zewnętrzne / chłodzenie i grzanie

Jednostka	Model	Cena jednostki netto (Euro)	Wydajność [kW]* chłodzenie / grzanie	Długość instalacji chłodniczej** poziom / pion (m)	Cena zestawu netto (Euro)
Jednostka wewnętrzna	MSZ-FH25VE	460,-	2,5 / 3,2	20 / 12	1.470,-
Jednostka zewnętrzna	MUZ-FH25VE	1.010,-			
Jednostka wewnętrzna	MSZ-FH35VE	580,-	3,5 / 4,0	20 / 12	1.840,-
Jednostka zewnętrzna	MUZ-FH35VE	1.260,-			
Jednostka wewnętrzna	MSZ-FH50VE	890,-	5,0 / 6,0	30 / 15	2.380,-
Jednostka zewnętrzna	MUZ-FH50VE	1.490,-			
Jednostka wewnętrzna	MSZ-FH25VEH	460,-	2,5 / 3,2	20 / 12	1.880,-
Jednostka zewnętrzna	MUZ-FH25VEHZ	1420,-			
Jednostka wewnętrzna	MSZ-FH35VEH	580,-	3,5 / 4,0	20 / 12	2.210,-
Jednostka zewnętrzna	MUZ-FH35VEHZ	1630,-			
Jednostka wewnętrzna	MSZ-FH50VEH	890,-	5,0 / 6,0	30 / 15	2.835,-
Jednostka zewnętrzna	MUZ-FH50VEHZ	1945,-			

*Gwarantowany zakres zastosowania °C: MUZ-FH25VE/35VE/50VE chl.: -10 ~ +46, grz.: -15 ~ +24; MUZ-FH25VEHZ/35VEHZ/50VEHZ chl.: -10 ~ +46, grz.: -25 ~ +24

**Dł. instalacji chłodniczej mierzona po rurze cieczowej lub gazowej

Akcesoria

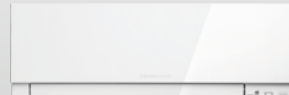
Model	Opis	Ilość	Cena netto (Euro)
MAC-2330FT-E	enzymatyczny filtr antyalergiczny	10	250,-
MAC-3000FT-E	filtr dezodorujący	10	335,-
PAR-31MAA	pilot przewodowy, wymagany MAC-397IF-E lub MAC-333IF-E	1	290,-
MAC-397IF-E	interfejs do podłączenia PAR-31MAA i zewnętrznego sygnału ON/OFF	1	235,-
PAC-YT52CRA	pilot przewodowy, wymagany MAC-397IF-E lub MAC-333IF-E	1	225,-
MAC-333IF-E	interfejs wejść/wyjść i M-Net	1	210,-
MAC-557IF-E	interfejs WiFi	1	195,-



MSZ-EF18-50VE2B



MSZ-EF18-50VE2S



MSZ-EF18-50VE2W



MUZ-EF25-42VE

Urządzenia ściennie PREMIUM

Split Inverter / chłodzenie i grzanie

MSZ – Urządzenia ściennie inwerterowe PREMIUM / chłodzenie i grzanie - W - biały; B - czarny;
MUZ – Urządzenia zewnętrzne / chłodzenie i grzanie

Jednostka	Model	Cena jednostki netto (Euro)	Wydajność [kW]* chłodzenie / grzanie	Długość instalacji chłodniczej** poziom / pion (m)	Cena zestawu netto (Euro)
Jednostka wewnętrzna	MSZ-EF18VE2 W/B	395,-	1,8 / 3,3		
Jednostka zewnętrzna	Multi Split MXZ				
Jednostka wewnętrzna	MSZ-EF22VE2 W/B	430,-	2,2 / 3,3		
Jednostka zewnętrzna	Multi Split MXZ				
Jednostka wewnętrzna	MSZ-EF25VE2 W/B	435,-	2,5 / 3,2	20 / 12	1.440,-
Jednostka zewnętrzna	MUZ-EF25VE	1.005,-			
Jednostka wewnętrzna	MSZ-EF35VE2 W/B	555,-	3,5 / 4,0	20 / 12	1.755,-
Jednostka zewnętrzna	MUZ-EF35VE	1.200,-			
Jednostka wewnętrzna	MSZ-EF42VE2 W/B	695,-	4,2 / 5,4	20 / 12	2.025,-
Jednostka zewnętrzna	MUZ-EF42VE	1.330,-			
Jednostka wewnętrzna	MSZ-EF50VE2 W/B	835,-	5,0 / 5,8	30 / 15	2.260,-
Jednostka zewnętrzna	MUZ-EF50VE	1.425,-			

*Gwarantowany zakres zastosowania °C: chl.: -10 ~ +46, grz.: -15 ~ +24

**Dł. instalacji chłodniczej mierzona po rurze cieczowej lub gazowej

MSZ – Urządzenia ściennie inwerterowe PREMIUM / chłodzenie i grzanie - S - srebrny
MUZ – Urządzenia zewnętrzne / chłodzenie i grzanie

Jednostka	Model	Cena jednostki netto (Euro)	Wydajność [kW]* chłodzenie / grzanie	Długość instalacji chłodniczej** poziom / pion (m)	Cena zestawu netto (Euro)
Jednostka wewnętrzna	MSZ-EF18VE2 S	430,-	1,8 / 3,3		
Jednostka zewnętrzna	Multi Split MXZ				
Jednostka wewnętrzna	MSZ-EF22VE2 S	440,-	2,2 / 3,3		
Jednostka zewnętrzna	Multi Split MXZ				
Jednostka wewnętrzna	MSZ-EF25VE2 S	465,-	2,5 / 3,2	20 / 12	1.470,-
Jednostka zewnętrzna	MUZ-EF25VE	1.005,-			
Jednostka wewnętrzna	MSZ-EF35VE2 S	540,-	3,5 / 4,0	20 / 12	1.740,-
Jednostka zewnętrzna	MUZ-EF35VE	1.200,-			
Jednostka wewnętrzna	MSZ-EF42VE2 S	685,-	4,2 / 5,4	20 / 12	2.015,-
Jednostka zewnętrzna	MUZ-EF42VE	1.330,-			
Jednostka wewnętrzna	MSZ-EF50VE2 S	820,-	5,0 / 5,8	30 / 15	2.245,-
Jednostka zewnętrzna	MUZ-EF50VE	1.425,-			

*Gwarantowany zakres zastosowania °C: chl.: -10 ~ +46, grz.: -15 ~ +24

**Dł. instalacji chłodniczej mierzona po rurze cieczowej lub gazowej

Akcesoria

Model	Opis	Ilość	Cena netto (Euro)
MAC-2330FT-E	enzymatyczny filtr antyalergiczny	10	250,-
PAR-31MAA	pilot przewodowy, wymagany MAC-397IF-E lub MAC-333IF-E	1	290,-
MAC-397IF-E	interfejs do podłączenia PAR-31MAA i zewnętrznego sygnału ON/OFF	1	235,-
PAC-YT52CRA	pilot przewodowy, wymagany MAC-397IF-E lub MAC-333IF-E	1	225,-
MAC-333IF-E	interfejs wejść/wyjść i M-Net	1	210,-
MAC-557IF-E	interfejs WIFI	1	195,-



Urządzenia ściennie KOMPAKT

Split Inverter / chłodzenie i grzanie

MSZ – Urządzenia ściennie inwerterowe KOMPAKT / chłodzenie i grzanie

MUZ – Urządzenia zewnętrzne / chłodzenie i grzanie

Jednostka	Model	Cena jednostki netto (Euro)	Wydajność [kW]* chłodzenie / grzanie	Długość instalacji chłodniczej** (m)	Cena zestawu netto (Euro)
Jednostka wewnętrzna	MSZ-SF15VA	320,-	1,5 / 1,7		
Jednostka zewnętrzna	Multi Split MXZ				
Jednostka wewnętrzna	MSZ-SF20VA	340,-	2,0 / 2,2		
Jednostka zewnętrzna	Multi Split MXZ				
Jednostka wewnętrzna	MSZ-SF25VE	360,-	2,5 / 3,2	20 / 12	1.130,-
Jednostka zewnętrzna	MUZ-SF25VE	770,-			
Jednostka wewnętrzna	MSZ-SF35VE	435,-	3,5 / 4,0	20 / 12	1.385,-
Jednostka zewnętrzna	MUZ-SF35VE	950,-			
Jednostka wewnętrzna	MSZ-SF42VE	620,-	4,2 / 5,4	20 / 12	1.685,-
Jednostka zewnętrzna	MUZ-SF42VE	1.065,-			
Jednostka wewnętrzna	MSZ-SF50VE	660,-	5,0 / 5,8	30 / 15	1.795,-
Jednostka zewnętrzna	MUZ-SF50VE	1.135,-			

*Gwarantowany zakres zastosowania °C: chl.: -10 ~ +46, grz.: -15 ~ +24

**Dł. instalacji chłodniczej mierzona po rurze ciepczowej lub gazowej

Akcesoria

Model	Opis	Ilość	Cena netto (Euro)
MAC-2320FT-E (dla indeksu 25-50)	enzymatyczny filtr antyalergiczny	10	290,-
PAR-31MAA	pilot przewodowy, wymagany MAC-397IF-E lub MAC-333IF-E	1	290,-
MAC-397IF-E	interfejs do podłączenia PAR-31MAA i zewnętrznego sygnału ON/OFF	1	235,-
PAC-YT52CRA	pilot przewodowy, wymagany MAC-397IF-E lub MAC-333IF-E	1	225,-
MAC-333IF-E	interfejs wejść/wyjść i M-Net	1	210,-
MAC-557IF-E	interfejs WiFi	1	195,-

Urządzenia ściennie STANDARD

Split Inverter / chłodzenie i grzanie

MSZ – Urządzenia ściennie inwerterowe STANDARD / chłodzenie i grzanie

MUZ – Urządzenia zewnętrzne / chłodzenie i grzanie

Jednostka	Model	Cena jednostki netto (Euro)	Wydajność [kW]* chłodzenie / grzanie	Długość instalacji chłodniczej** (m)	Cena zestawu netto (Euro)
Jednostka wewnętrzna	MSZ-GF60VE	715,-	6,0 / 6,8	30 / 15	2.035,-
Jednostka zewnętrzna	MUZ-GF60VE	1.320,-			
Jednostka wewnętrzna	MSZ-GF71VE	925,-	7,1 / 8,1	30 / 15	2.515,-
Jednostka zewnętrzna	MUZ-GF71VE	1.590,-			

*Gwarantowany zakres zastosowania °C: chl.: -10 ~ +46, grz.: -15 ~ +24

**Dł. instalacji chłodniczej mierzona po rurze ciepczowej lub gazowej

Akcesoria

Model	Opis	Ilość	Cena netto (Euro)
MAC-2310FT-E	enzymatyczny filtr antyalergiczny	10	450,-
PAR-31MAA	pilot przewodowy, wymagany MAC-397IF-E lub MAC-333IF-E	1	290,-
MAC-397IF-E	interfejs do podłączenia PAR-31MAA i zewnętrznego sygnału ON/OFF	1	235,-
PAC-YT52CRA	pilot przewodowy, wymagany MAC-397IF-E lub MAC-333IF-E	1	225,-
MAC-333IF-E	interfejs wejść/wyjść i M-Net	1	210,-
MAC-557IF-E	interfejs WiFi	1	195,-



MSZ-HJ35VA



MUZ-HJ25/35/50VA

Urządzenia ściennie

Split Inverter / chłodzenie i grzanie

MSZ – Urządzenia ściennie inwerterowe / chłodzenie i grzanie

MUZ – Urządzenia zewnętrzne / chłodzenie i grzanie

Jednostka	Model	Cena jednostki netto (Euro)	Wydajność [kW]* chłodzenie / grzanie	Długość instalacji chłodniczej** poziom / pion (m)	Cena zestawu netto (Euro)
Jednostka wewnętrzna	MSZ-HJ25VA	220,-	2,5 / 3,15		740,-
Jednostka zewnętrzna	MUZ-HJ25VA	520,-			
Jednostka wewnętrzna	MSZ-HJ35VA	285,-	3,15 / 3,6		920,-
Jednostka zewnętrzna	MUZ-HJ35VA	635,-			
Jednostka wewnętrzna	MSZ-HJ50VA	375,-	5,0 / 5,4		1.250,-
Jednostka zewnętrzna	MUZ-HJ50VA	875,-			

*Gwarantowany zakres zastosowania °C: chl.: +15 ~ +46, grz.: -10 ~ +24

**Dł. instalacji chłodniczej mierzona po rurze cieczowej lub gazowej



MFZ-KJ25-50VE



MUFZ-KJ25/35VE



MUFZ-KJ50VE

Urządzenia przypodłogowe

Split Inverter / chłodzenie i grzanie

MFZ – Urządzenia przypodłogowe inwerterowe / chłodzenie i grzanie

MUFZ – Urządzenia zewnętrzne / chłodzenie i grzanie

Jednostka	Model	Cena jednostki netto (Euro)	Wydajność [kW]* chłodzenie / grzanie	Długość instalacji chłodniczej** poziom / pion (m)	Cena zestawu netto (Euro)
Jednostka wewnętrzna	MFZ-KJ25VE	1.360,-	2,5 / 3,4	20 / 12	2.395,-
Jednostka zewnętrzna	MUFZ-KJ25VE	1.035,-			
Jednostka wewnętrzna	MFZ-KJ35VE	1.475,-	3,5 / 4,3	20 / 12	2.620,-
Jednostka zewnętrzna	MUFZ-KJ35VE	1.145,-			
Jednostka wewnętrzna	MFZ-KJ50VE	1.685,-	5,0 / 6,0	30 / 15	3.115,-
Jednostka zewnętrzna	MUFZ-KJ50VE	1.430,-			

*Gwarantowany zakres zastosowania °C: chl.: -10 ~ +46, grz.: -15 ~ +24

**Dł. instalacji chłodniczej mierzona po rurze cieczowej lub gazowej

Akcesoria

Model	Opis	Ilość	Cena netto (Euro)
MAC-408FT-E	enzymatyczny filtr antyalergiczny	10	290,-
PAR-31MAA	pilot przewodowy, wymaga MAC-397IF-E lub MAC-333IF-E	1	290,-
PAC-YT52CRA	pilot przewodowy, wymaga MAC-397IF-E lub MAC-333IF-E	1	225,-
MAC-397IF-E	interfejs do podłączenia PAR-31MAA i zewnętrznego sygnału ON/OFF	1	235,-
MAC-333IF-E	interfejs wejść/wyjść i M-Net	1	210,-
MAC-557IF-E	interfejs WiFi	1	195,-

MFZ – Urządzenia przypodłogowe inwerterowe / chłodzenie i grzanie

MUFZ – Urządzenia zewnętrzne / chłodzenie i grzanie

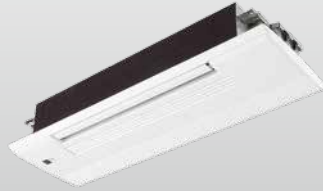
Jednostka	Model	Cena jednostki netto (Euro)	Wydajność [kW]* chłodzenie / grzanie	Długość instalacji chłodniczej** poziom / pion (m)	Cena zestawu netto (Euro)
Jednostka wewnętrzna	MFZ-KJ25VE	1.360,-	2,5 / 3,4	20 / 12	2.610,-
Jednostka zewnętrzna	MUFZ-KJ25VEHZ	1.250,-			
Jednostka wewnętrzna	MFZ-KJ35VE	1.475,-	3,5 / 4,3	20 / 12	2.835,-
Jednostka zewnętrzna	MUFZ-KJ35VEHZ	1.360,-			
Jednostka wewnętrzna	MFZ-KJ50VE	1.685,-	5,0 / 6,0	30 / 15	3.540,-
Jednostka zewnętrzna	MUFZ-KJ50VEHZ	1.855,-			

*Gwarantowany zakres zastosowania °C: chl.: -10 ~ +46, grz.: -25 ~ +24

**Dł. instalacji chłodniczej mierzona po rurze cieczowej lub gazowej

Akcesoria

Model	Opis	Ilość	Cena netto (Euro)
MAC-408FT-E	enzymatyczny filtr antyalergiczny	10	290,-
PAR-31MAA	pilot przewodowy, wymaga MAC-333IF-E	1	290,-
PAC-YT52CRA	pilot przewodowy, wymaga MAC-333IF-E	1	225,-
MAC-397IF-E	interfejs do podłączenia PAR-31MAA i zewnętrznego sygnału ON/OFF	1	235,-
MAC-333IF-E	interfejs wejść/wyjść i M-Net	1	210,-
MAC-557IF-E	interfejs WiFi	1	195,-



MLZ-KA25-50VA

SLZ-KA25-50VAL

Urządzenia kasetonowe 1-stronne

Multi Split Inverter / chłodzenie i grzanie

MLZ – Urządzenia kasetonowe inwerterowe / chłodzenie i grzanie do współpracy z jednostkami zewnętrznymi MXZ

Jednostka	Model	Cena jednostki netto (Euro)	Wydajność [kW]* chłodzenie / grzanie	Cena zestawu netto (Euro)
Jednostka wewnętrzna	MLZ-KA25VA	715,-	2,5 / 3,3	975,-
Maskownica	MLP-440W + pilot bezprzewodowy	260,-		
Jednostka wewnętrzna	MLZ-KA35VA	850,-	3,5 / 4,0	1.110,-
Maskownica	MLP-440W + pilot bezprzewodowy	260,-		
Jednostka wewnętrzna	MLZ-KA50VA	1.025,-	5,0 / 6,0	1.285,-
Maskownica	MLP-440W + pilot bezprzewodowy	260,-		

*Gwarantowany zakres zastosowania °C: chl.: -10 ~ +46, grz.: -15 ~ +24

Akcesoria

Model	Opis	Ilość	Cena netto (Euro)
MAC-171FT-E	enzymatyczny filtr antyalergiczny	5	80,-
MAC-3004CF-E	filtr katechinowy	5	65,-
PAR-31MAA	pilot przewodowy, wymagany MAC-397IF-E lub MAC-333IF-E	1	290,-
MAC-397IF-E	interfejs do podłączenia PAR-31MAA i zewnętrznego sygnału ON/OFF	1	235,-
PAC-YT52CRA	pilot przewodowy, wymagany MAC-397IF-E lub MAC-333IF-E	1	225,-
MAC-333IF-E	interfejs wejść/wyjść i M-Net	1	210,-
MAC-557IF-E	interfejs WiFi	1	195,-

Urządzenia kasetonowe 4-stronne

Split Inverter / eurorozmiar/ chłodzenie i grzanie

SLZ – Urządzenia kasetonowe inwerterowe / chłodzenie i grzanie SUZ - Urządzenia zewnętrzne / chłodzenie i grzanie

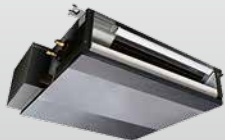
Jednostka	Model	Cena jednostki netto (Euro)	Wydajność [kW]* chłodzenie / grzanie	Długość instalacji chłodniczej** poziom / pion (m)	Cena zestawu netto (Euro)
Jednostka wewnętrzna	SLZ-KA25VAL	640,-	2,6 / 3,2	20 / 12	2.010,-
Maskownica + pilot bezprzewodowy	SLP-2ALW	305,-			
Jednostka zewnętrzna	SUZ-KA25VA	1.065,-			
Jednostka wewnętrzna	SLZ-KA35VAL	745,-	3,5 / 4,0	20 / 12	2.185,-
Maskownica + pilot bezprzewodowy	SLP-2ALW	305,-			
Jednostka zewnętrzna	SUZ-KA35VA	1.135,-			
Jednostka wewnętrzna	SLZ-KA50VAL	860,-	4,6 / 5,0	30 / 30	2.665,-
Maskownica + pilot bezprzewodowy	SLP-2ALW	305,-			
Jednostka zewnętrzna	SUZ-KA50VA	1.500,-			

*Gwarantowany zakres zastosowania °C: SUZ-KA25VA/35VA chl.: -10 ~ +46, grz.: -10 ~ +24; SUZ-KA50VA chl.: -15 ~ +46, grz.: -10 ~ +24

**Dł. instalacji chłodniczej mierzona po rurze cieczowej lub gazowej

Akcesoria

Model	Opis	Ilość	Cena netto (Euro)
MAC-171FT-E	enzymatyczny filtr antyalergiczny	5	80,-
MAC-3004CF-E	filtr katechinowy	5	65,-
PAR-31MAA	pilot przewodowy, wymagany MAC-333IF	1	290,-
MAC-397IF-E	interfejs do podłączenia PAR-31MAA i zewnętrznego sygnału ON/OFF	1	235,-
PAC-YT52CRA	pilot przewodowy, wymagany MAC-333IF	1	225,-
MAC-333IF-E	interfejs wejść/wyjść i M-Net	1	210,-
MAC-557IF-E	interfejs WiFi	1	195,-



SEZ-KD25-71VAQ



SUZ-KA25-35VA



SUZ-KA50-71VA

Urządzenia kanałowe

Split Inverter / chłodzenie i grzanie

SEZ – Urządzenia kanałowe inwerterowe / chłodzenie i grzanie / bez pilota zdalnego sterowania w zestawie
SUZ – Urządzenia zewnętrzne / chłodzenie i grzanie

Jednostka	Model	Cena jednostki netto (Euro)	Wydajność [kW]* chłodzenie / grzanie	Długość instalacji chłodniczej** poziom / pion (m)	Cena zestawu netto (Euro)
Jednostka wewnętrzna	SEZ-KD25VAQ	510,-	2,5 / 2,9	20 / 12	1.575,-
Jednostka zewnętrzna	SUZ-KA25VA	1.065,-			
Jednostka wewnętrzna	SEZ-KD35VAQ	660,-	3,5 / 4,2	20 / 12	1.795,-
Jednostka zewnętrzna	SUZ-KA35VA	1.135,-			
Jednostka wewnętrzna	SEZ-KD50VAQ	735,-	5,1 / 6,4	30 / 30	2.235,-
Jednostka zewnętrzna	SUZ-KA50VA	1.500,-			
Jednostka wewnętrzna	SEZ-KD60VAQ	850,-	5,6 / 7,4	30 / 30	2.380,-
Jednostka zewnętrzna	SUZ-KA60VA	1.530,-			
Jednostka wewnętrzna	SEZ-KD71VAQ	940,-	7,1 / 8,1	30 / 30	2.660,-
Jednostka zewnętrzna	SUZ-KA71VA	1.720,-			

*Gwarantowany zakres zastosowania °C: SUZ-KA25VA / 35VA chł.: -10 ~ +46, grz.: -10 ~ +24; SUZ-KA50VA/60VA/71VA chł.: -15 ~ +46, grz.: -10 ~ +24

**Dł. instalacji chłodniczej mierzona po rurze cieczowej lub gazowej

Akcesoria

Model	Opis	Ilość	Cena netto (Euro)
PAC-YT52CRA	pilot przewodowy	1	225,-
PAR-31MAA	pilot przewodowy	1	290,-
PAR-SA9CA-E	odbiornik sygnału pilota bezprzewodowego	1	195,-
PAR-SL97A-E	pilot bezprzewodowy	1	345,-
MAC-397IF-E	interfejs do podłączenia PAR-31MAA i zewnętrznego sygnału ON/OFF	1	235,-
PAC-KE07DM-E	pompka skroplin	1	300,-
PAC-SE55RA-E	adapter zdalnego włącz/wyłącz; sygnał progowy	1	45,-
PAC-SA88HA-E	adapter zdalnego monitorowania pracy	1	60,-
PAC-SE41TS-E	dotatkowy czujnik temperatury pomieszczenia	1	65,-
MAC-557IF-E	interfejs WiFi	1	195,-

Możliwości współpracy jednostek wewnętrznych w systemie Multi Split

Urządzenie zewnętrzne	Moc chłodnicza /zasilanie	Urządzenia ściienne	Urządzenia przypodłogowe	Urządzenia kasetonowe	Urządzenia kanałowe	Urządzenia podstropowe
do 8 urządzeń wewnętrznych						
MXZ-8B160VA	15,5 kW, 1 faza	MSZ-SF15/20/25/35/42/50	MFZ-KJ25/35/50	MLZ-KA25/35/50	SEZ-KD25/35/50/60/71	–
MXZ-8B160YA	15,5 kW, 3 fazy	MSZ-FH25/35/50 MSZ-GF60/71 MSZ-EF18/22/25/35/42/50		SLZ-KA25/35/50 PLA-(Z)RP35/50/60/71		
do 8 urządzeń wewnętrznych						
MXZ-8B140VA	14,0 kW, 1 faza	MSZ-SF15/20/25/35/42/50	MFZ-KJ25/35/50	MLZ-KA25/35/50	SEZ-KD25/35/50/60/71	–
MXZ-8B140YA	14,0 kW, 3 fazy	MSZ-FH25/35/50 MSZ-GF60/71 MSZ-EF18/22/25/35/42/50		SLZ-KA25/35/50 PLA-(Z)RP35/50/60/71		
do 6 urządzeń wewnętrznych						
MXZ-6C122VA	12,2 kW, 1 faza	MSZ-SF15/20/25/35/42/50	MFZ-KJ25/35/50	MLZ-KA25/35/50	SEZ-KD25/35/50/60/71	PCA-RP50/60/71KA
		MSZ-FH25/35/50 MSZ-GF60/71 MSZ-EF18/22/25/35/42/50		SLZ-KA25/35/50 PLA-(Z)RP50/60/71		
do 5 urządzeń wewnętrznych						
MXZ-5D102VA	10,2 kW, 1 faza	MSZ-SF15/20/25/35/42/50	MFZ-KJ25/35/50	MLZ-KA25/35/50	SEZ-KD25/35/50/60/71	PCA-RP50/60/71KA
		MSZ-FH25/35/50 MSZ-GF60/71 MSZ-EF18/22/25/35/42/50		SLZ-KA25/35/50 PLA-(Z)RP50/60/71		
do 4 urządzeń wewnętrznych						
MXZ-4D83VA	8,3 kW, 1 faza	MSZ-SF15/20/25/35/42/50	MFZ-KJ25/35/50	MLZ-KA25/35/50	SEZ-KD25*/35/50/60/71	PCA-RP50/60/71KA
		MSZ-FH25/35/50 MSZ-GF60/71 MSZ-EF18/22/25/35/42/50		SLZ-KA25/35/50 PLA-(Z)RP50/60/71		
do 4 urządzeń wewnętrznych						
MXZ-4D72VA	7,2 kW, 1 faza	MSZ-SF15/20/25/35/42/50	MFZ-KJ25/35/50	MLZ-KA25/35/50	SEZ-KD25/35/50/60	PCA-RP50/60KA
		MSZ-FH25/35/50 MSZ-GF60 MSZ-EF18/22/25/35/42/50		SLZ-KA25/35/50 PLA-(Z)RP50/60		
do 3 urządzeń wewnętrznych						
MXZ-3D68VA	6,8 kW, 1 faza	MSZ-SF15/20/25/35/42/50	MFZ-KJ25/35/50	MLZ-KA25/35/50	SEZ-KD25*/35/50/60	PCA-RP50/60KA
		MSZ-FH25/35/50 MSZ-GF60 MSZ-EF18/22/25/35/42/50		SLZ-KA25/35/50 PLA-(Z)RP50/60		
do 3 urządzeń wewnętrznych						
MXZ-3D54VA	5,4 kW, 1 faza	MSZ-SF15/20/25/35/42/50	MFZ-KJ25/35/50	MLZ-KA25/35/50	SEZ-KD25/35/50	PCA-RP50KA
		MSZ-FH25/35/50 MSZ-EF18/22/25/35/42/50		SLZ-KA25/35/50 PLA-(Z)RP50		
do 2 urządzeń wewnętrznych						
MXZ-2D53VA	5,3 kW, 1 faza	MSZ-SF15/20/25/35/42/50	MFZ-KJ25/35	MLZ-KA25/35	SEZ-KD25/35	–
		MSZ-FH25/35 MSZ-EF18/22/25/35/42		SLZ-KA25/35		
do 2 urządzeń wewnętrznych						
MXZ-2D42VA	4,2 kW, 1 faza	MSZ-SF15/20/25/35	MFZ-KJ25/35	MLZ-KA25/35	SEZ-KD25*/35	–
		MSZ-FH25/35 MSZ-EF18/22/25/35		SLZ-KA25/35		
do 2 urządzeń wewnętrznych						
MXZ-2D33VA	3,3 kW, 1 faza	MSZ-SF15/20/25	MFZ-KJ25**	MLZ-KA25	SEZ-KD25	–
		MSZ-FH25 MSZ-EF18/22/25		SLZ-KA25		

* Jednostka wewnętrzna SEZ KD25VA nie może być stosowana pojedynczo. Brak możliwości stosowania układu 1:1.

** Do jednostki zewnętrznej MXZ-2D33VA-E2 można podłączyć max. jedną jednostkę wewnętrzną MFZ-KJ25VE-E2.



MXZ-6C122VA-E2



MXZ-4D72VA-E2



MXZ-4D83VA-5D102VA-E2



MXZ-3D54/68VA-E2



MXZ-2D30-53VA-E2

Multi Split Inverter

dla 2 – 3 urządzeń wewnętrznych / chłodzenie i grzanie

MXZ – Urządzenia zewnętrzne Multi Split / chłodzenie i grzanie

Model	Wydajność [kW]* chłodzenie / grzanie	Długość instalacji chłodniczej** (m)	Przewyższenie (m)	Cena netto (Euro)
MXZ-2D33VA-E2	3,3 / 4,0	20	10	1.590,-
MXZ-2D42VA-E2	4,2 / 4,5	30	15	1.830,-
MXZ-2D53VA-E2	5,3 / 6,4	30	15	2.060,-
MXZ-3D54VA-E2	5,4 / 7,0	50	15	2.330,-
MXZ-3D68VA-E2	6,8 / 8,6	50	15	2.910,-

*Gwarantowany zakres zastosowania °C: chl.: -10 ~ +46, grz.: -15 ~ +24

**Dł. instalacji chłodniczej mierzona po rurze cieczowej lub gazowej

Multi Split Inverter

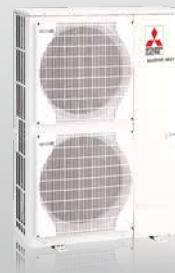
dla 2 – 6 urządzeń wewnętrznych / chłodzenie i grzanie

MXZ – Urządzenia zewnętrzne Multi Split / chłodzenie i grzanie

Model	Wydajność [kW]* chłodzenie / grzanie	Długość instalacji chłodniczej** (m)	Przewyższenie (m)	Cena netto (Euro)
MXZ-4D72VA-E2	7,2 / 8,6	60	15	3.615,-
MXZ-4D83VA-E2	8,3 / 9,0	70	15	3.850,-
MXZ-5D102VA-E2	10,2 / 10,5	80	15	4.810,-
MXZ-6C122VA-E2	12,2 / 14,0	80	15	5.935,-

*Gwarantowany zakres zastosowania °C: chl.: -10 ~ +46, grz.: -15 ~ +24

**Dł. instalacji chłodniczej mierzona po rurze cieczowej lub gazowej



MXZ-8B140/160VA/YA

Multi Split Inverter

dla 2 – 8 urządzeń wewnętrznych / chłodzenie i grzanie

MXZ – Urządzenia zewnętrzne Multi Split / chłodzenie i grzanie

Model	Wydajność [kW]* chłodzenie / grzanie	Długość instalacji chłodniczej** (m)	Przewyższenie (m)	Cena netto (Euro)
MXZ-8B140VA	14,0 / 16,0	115	15	6.450,-
MXZ-8B140YA	14,0 / 16,0	115	15	6.450,-
MXZ-8B160VA	15,5 / 18,0	115	15	7.500,-
MXZ-8B160YA	15,5 / 18,0	115	15	7.500,-

*Gwarantowany zakres zastosowania °C: chl.: -10 ~ +46, grz.: -15 ~ +24

**Dł. instalacji chłodniczej mierzona po rurze cieczowej lub gazowej

Akcesoria

Model	Opis	Ilość	Cena netto (Euro)
PAC-SG61DS-E	króciec odpływu skroplin	1	30,-
PAC-SG64DP-E	taca skroplin	1	290,-
PAC-SG59SG-E	nakładka ukierunkowania powietrza (niezbędne 2 szt.)	1	105,-
PAC-SH63AG-E	osłona wylotu powietrza (niezbędne 2 szt.)	1	415,-

Rozdzielacze do Multi Split

dla MXZ-8B

Rozdzielacze chłodnicze do urządzeń zewnętrznych MXZ-8B

Model	Ilość jednostek do przyłączenia	Zakres mocy chłodniczej jednostek wewnętrznych	Cena netto (Euro)
PAC-AK32BC	1 – 3	15 – 71	785,-
PAC-AK53BC	1 – 5	15 – 100	935,-

Akcesoria Seria M

Urządzenia Ścienne	Model	Opis	Cena netto (Euro)
MSZ-FH	PAR-31MAA	pilot przewodowy, wymaga MAC-333IF-E z programatorem tygodniowym	290,-
	PAC-YT52CRA	pilot przewodowy, wymaga MAC-333IF-E	225,-
	MAC-397IF-E	interfejs do podłączenia PAR-31MAA i zewnętrznego sygnału ON/OFF	235,-
	MAC-333IF-E	interfejs M-NET, ON/OFF i wejść/wyjść	210,-
	MAC-557IF-E	interfejs WiFi	195,-
	ME-AC-KNX-1-V2	interfejs KNX EIB	320,-
	ME-AC-MBS-1	interfejs ModBus	445,-
	MAC-2330FT-E	antystatyczny, enzymowy filtr	250,-
	MAC-3000FT-E	dezodujący filtr	335,-
	MAC-417FT-E	filtr enzymowy	310,-
	MAC-307FT-E	filtr katalityczny	435,-
	MAC-093SS-E	zestaw do czyszczenia	45,-
	MSZ-EF	PAR-31MAA	pilot przewodowy, wymaga MAC-333IF-E z programatorem tygodniowym
PAC-YT52CRA		pilot przewodowy, wymaga MAC-333IF-E	225,-
MAC-397IF-E		interfejs do podłączenia PAR-31MAA i zewnętrznego sygnału ON/OFF	235,-
MAC-333IF-E		interfejs M-NET, ON/OFF i wejść/wyjść	210,-
MAC-557IF-E		interfejs WiFi	195,-
ME-AC-MBS-1		interfejs ModBus	445,-
MAC-2330FT-E		antystatyczny, enzymowy filtr	250,-
MSZ-SF/GF	PAR-31MAA	pilot przewodowy, wymaga MAC-333IF-E z programatorem tygodniowym	290,-
	PAC-YT52CRA	pilot przewodowy, wymaga MAC-333IF-E	225,-
	MAC-397IF-E	interfejs do podłączenia PAR-31MAA i zewnętrznego sygnału ON/OFF	235,-
	MAC-333IF-E	interfejs M-NET, ON/OFF i wejść/wyjść	210,-
	MAC-557IF-E	interfejs WiFi	195,-
	ME-AC-KNX-1-V2	interfejs KNX EIB	320,-
	ME-AC-MBS-1	interfejs ModBus	445,-
MSZ-SF15 do 20	MAC-093SS-E	zestaw do czyszczenia	45,-
MSZ-SF25 do 50	MAC-2320FT-E	filtr enzymowy (10 szt.)	290,-
MSZ-GF60 do 71	MAC-2310FT-E	filtr elektrostatyczny (10 szt.)	450,-
	MAC-093SS-E	zestaw do czyszczenia	45,-
Urządzenia Kasetonowe			
MLZ-KA	PAR-31MAA	pilot przewodowy, wymaga MAC-333IF-E z programatorem tygodniowym	290,-
	PAC-YT52CRA	pilot przewodowy, wymaga MAC-333IF-E	225,-
	MAC-397IF-E	interfejs do podłączenia PAR-31MAA i zewnętrznego sygnału ON/OFF	235,-
	MAC-333IF-E	interfejs M-NET, ON/OFF i wejść/wyjść	210,-
	MAC-557IF-E	interfejs WiFi	195,-
	ME-AC-KNX-1-V2	interfejs KNX EIB	320,-
	ME-AC-MBS-1	interfejs ModBus	445,-
	MAC-171FT-E	filtr enzymowy, antyalergiczny	80,-
	MAC-3004CF-E	filtr katechinowy	65,-

Akcesoria Seria M

Urządzenia Kasetonowe	Model	Opis	Cena netto (Euro)	
SLZ-KA	PAR-31MAA	pilot przewodowy, wymaga MAC-333IF-E z programatorem tygodniowym	290,-	
	PAC-SH29TC-E	adapter podłączenia pilota PAR-31MAA, PAC-YT52CRA	35,-	
	PAC-YT52CRA	pilot przewodowy, wymaga MAC-333IF-E	225,-	
	MAC-397IF-E	interfejs do podłączenia PAR-31MAA i zewnętrznego sygnału ON/OFF	235,-	
	MAC-333IF-E	interfejs M-NET, ON/OFF i wejść/wyjść	210,-	
	MAC-557IF-E	interfejs WiFi	195,-	
	ME-AC-KNX-1-V2	interfejs KNX EIB	320,-	
	ME-AC-MBS-1	interfejs ModBus	445,-	
	MAC-171FT-E	filtr enzymowy, antyalergiczny	80,-	
	MAC-3004CF-E	filtr katechinowy	65,-	
	PAC-SE55RA-E	adapter zdalnego włącz/wyłącz; sygnał progowy	45,-	
	PAC-SE41TS-E	dodatkowy czujnik temperatury pomieszczenia	65,-	
	Urządzenia Kanałowe			
SEZ-KA	PAR-SL97A-E	pilot bezprzewodowy; wymaga PAR-SA9CA-E	345,-	
	PAR-SA9CA-E	odbiornik sygnału pilota bezprzewodowego	190,-	
	PAR-31MAA	pilot przewodowy, wymaga MAC-333IF-E z programatorem tygodniowym	290,-	
	PAC-YT52CRA	pilot przewodowy, wymaga MAC-333IF-E	225,-	
	MAC-397IF-E	interfejs do podłączenia PAR-31MAA i zewnętrznego sygnału ON/OFF	235,-	
	MAC-333IF-E	interfejs M-NET, ON/OFF i wejść/wyjść	210,-	
	MAC-557IF-E	interfejs WiFi	195,-	
	ME-AC-KNX-1-V2	interfejs KNX EIB	320,-	
	ME-AC-MBS-1	interfejs ModBus	445,-	
	PAC-SE41TS-E	dodatkowy czujnik temperatury pomieszczenia	65,-	
	PAC-SF40RM-E	adapter zdalnej kontroli pracy; sygnał impulsowy	225,-	
	PAC-SA88HA-E	adapter zdalnego monitorowania pracy	60,-	
	PAC-SE55RA-E	adapter zdalnego włącz/wyłącz; sygnał progowy	45,-	
	PAC-KE07DM-E	pompka skroplin	300,-	
	Urządzenia Przyścielone			
		PAR-31MAA	pilot przewodowy, wymaga MAC-333IF-E z programatorem tygodniowym	290,-
PAC-YT52CRA		pilot przewodowy, wymaga MAC-333IF-E	225,-	
MAC-397IF-E		interfejs do podłączenia PAR-31MAA i zewnętrznego sygnału ON/OFF	235,-	
MAC-333IF-E		interfejs M-NET, ON/OFF i wejść/wyjść	210,-	
MAC-557IF-E		interfejs WiFi	195,-	
ME-AC-KNX-1-V2		interfejs KNX EIB	320,-	
ME-AC-MBS-1		interfejs ModBus	445,-	
MAC-415FT-E		filtr enzymowy, antyalergiczny	295,-	



MR. SLIM

MR. SLIM	
Przegląd jednostek wewnętrznych	22
Przegląd jednostek zewnętrznych	23
Urządzenia kasetonowe 4-stronne	24
Urządzenia podstropowe	28
Urządzenia ścienne	32
Urządzenia kanałowe	35
Urządzenia kanałowe o wysokim sprężu	38
PAC-IF012B-E - moduł sterujący zewnętrznym wymiennikiem	39
Multi Split - tryb symultaniczny	41
Akcesoria	42



Przegląd urządzeń wewnętrznych

● Chłodzenie i grzanie

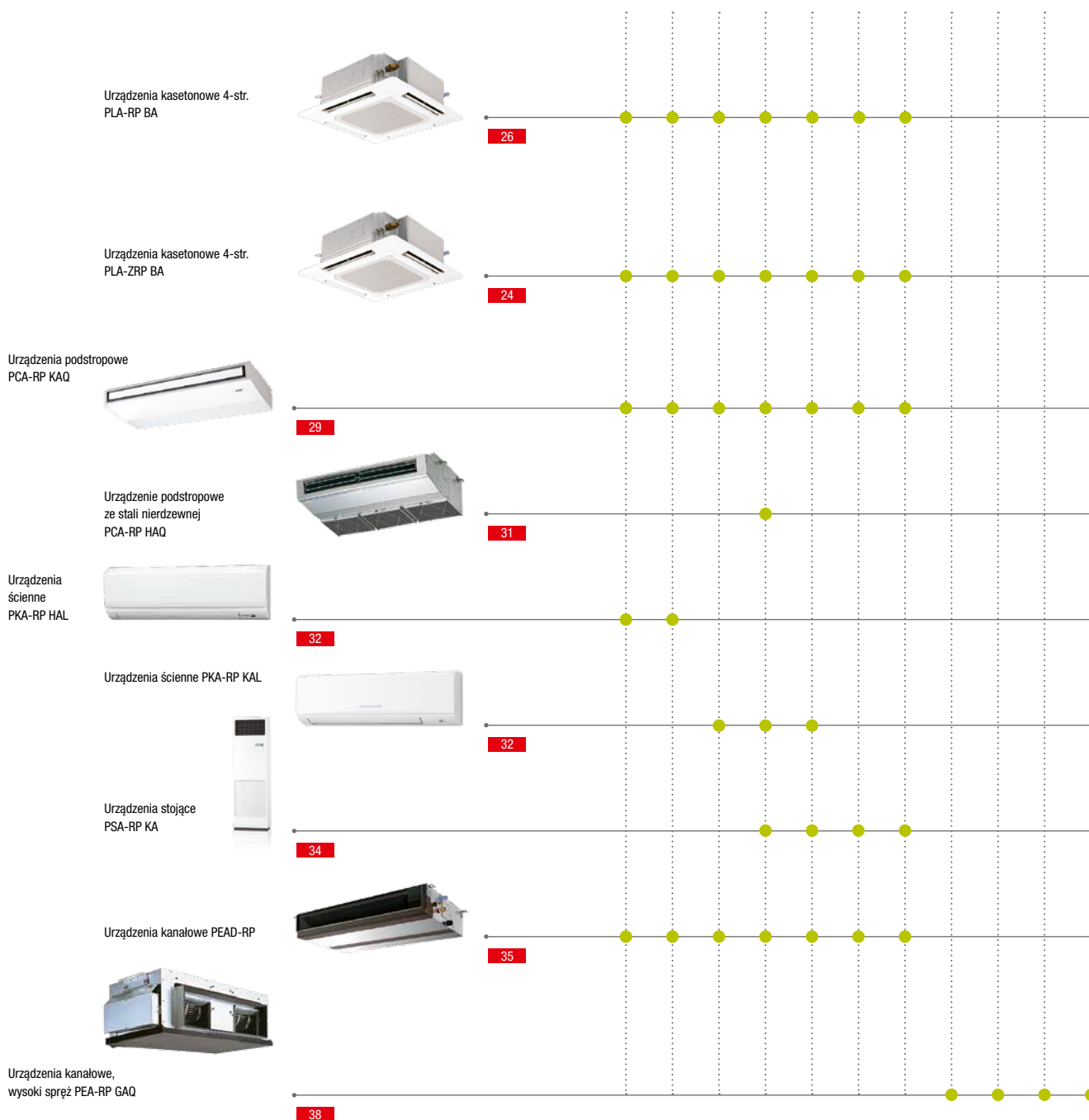
■ Strona

Indeks wydajności

Wydajność chłodnicza (kW)

Wydajność grzewcza (kW)

	35	50	60	71	100	125	140	200	250	400	500
Wydajność chłodnicza (kW)	3,5	5,0	6,0	7,1	10,0	12,5	14,0	19,0	22,0	38,0	44,0
Wydajność grzewcza (kW)	4,0	4,5	7,0	8,0	11,0	14,0	16,0	22,4	27,0	44,8	54,0





Urządzenia zewnętrzne

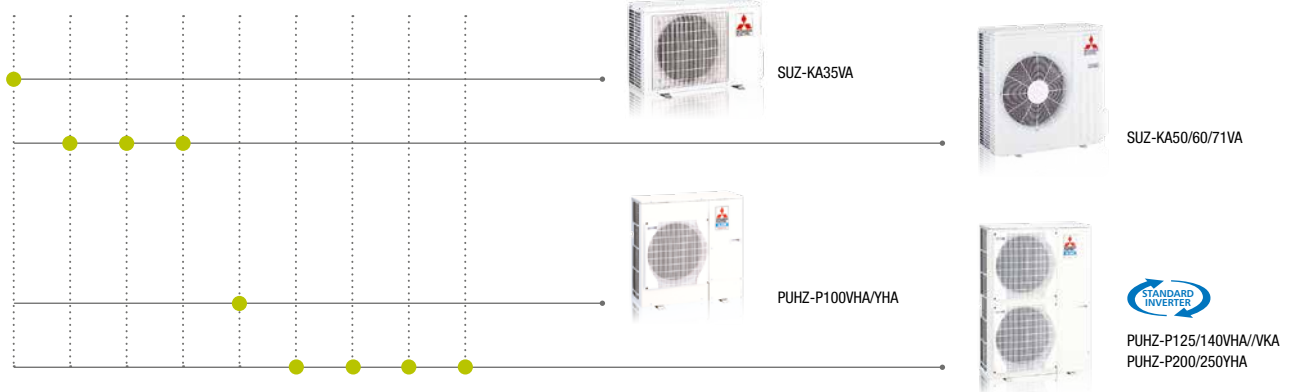
35	50	60	71	100	125	140	200	250
3,5	5,0	6,0	7,1	10,0	12,5	14,0	19,0	22,0
4,0	4,5	7,0	8,0	11,0	14,0	16,0	22,4	27,0

Indeks wydajności

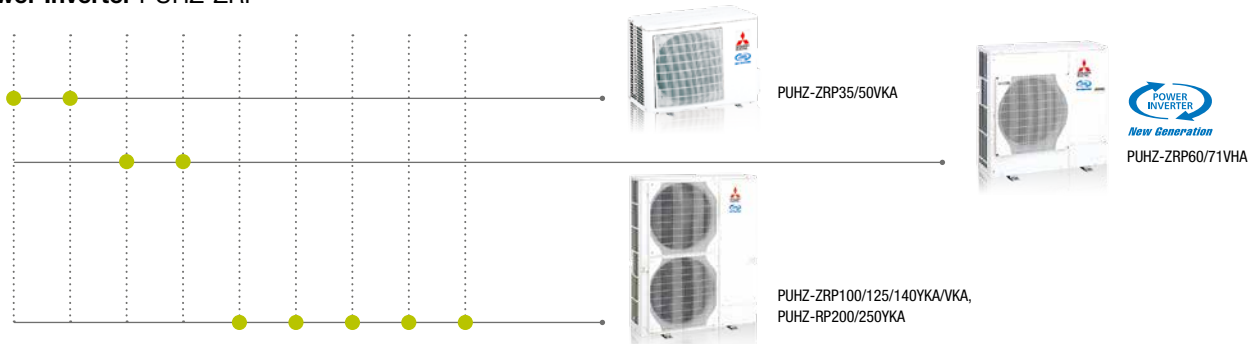
Wydajność chłodnicza (kW)

Wydajność grzewcza (kW)

Standard Inverter SUZ-KA, PUHZ-P



Power Inverter PUHZ-ZRP



Zubadan Inverter PUHZ-SHW





PLA-ZRP



PUIHZ-ZRP35/50VKA



PUIHZ-ZRP60/71VHA



PUIHZ-ZRP100-140VKA/YKA

Urządzenia kasetonowe 4-stronne

Single Split / Power Inverter / chłodzenie i grzanie

PLA-ZRP – Urządzenia kasetonowe inwerterowe / chłodzenie i grzanie / bez pilota zdalnego sterowania w zestawie

PUIHZ – Power Inverter / Urządzenia zewnętrzne / chłodzenie i grzanie

Jednostka	Model	Cena jednostki netto (Euro)	Wydajność [kW]* chłodzenie / grzanie	Długość instalacji chłodniczej** poziom / pion (m)	Cena zestawu netto (Euro)
Jednostka wewnętrzna	PLA-ZRP35BA	1.250,-	3,6 / 4,1	50 / 30	3.790,-
Maskownica	PLP-6BA	370,-			
Jednostka zewnętrzna	PUIHZ-ZRP35VKA	2.170,-	5,0 / 6,0	50 / 30	4.080,-
Jednostka wewnętrzna	PLA-ZRP50BA	1.300,-			
Maskownica	PLP-6BA	370,-	2.410,-	50 / 30	4.355,-
Jednostka zewnętrzna	PUIHZ-ZRP50VKA	2.410,-			
Jednostka wewnętrzna	PLA-ZRP60BA	1.370,-	6,1 / 7,0	50 / 30	4.355,-
Maskownica	PLP-6BA	370,-			
Jednostka zewnętrzna	PUIHZ-ZRP60VHA	2.615,-	7,1 / 8,0	50 / 30	4.865,-
Jednostka wewnętrzna	PLA-ZRP71BA	1.750,-			
Maskownica	PLP-6BA	370,-	2.745,-	75 / 30	6.340,-
Jednostka zewnętrzna	PUIHZ-ZRP71VHA	2.745,-			
Jednostka wewnętrzna	PLA-ZRP100BA	2.100,-	10,0 / 11,2	75 / 30	6.340,-
Maskownica	PLP-6BA	370,-			
Jednostka zewnętrzna	PUIHZ-ZRP100YKA	3.870,-	12,5 / 14,0	75 / 30	6.850,-
Jednostka wewnętrzna	PLA-ZRP125BA	2.300,-			
Maskownica	PLP-6BA	370,-	4.180,-	75 / 30	7.685,-
Jednostka zewnętrzna	PUIHZ-ZRP125YKA	4.180,-			
Jednostka wewnętrzna	PLA-ZRP140BA	2.450,-	13,4 / 16,0	75 / 30	7.685,-
Maskownica	PLP-6BA	370,-			
Jednostka zewnętrzna	PUIHZ-ZRP140YKA	4.865,-	10,0 / 11,2	75 / 30	6.040,-
Jednostka wewnętrzna	PLA-ZRP100BA	2.100,-			
Maskownica	PLP-6BA	370,-	3.570,-	75 / 30	6.525,-
Jednostka zewnętrzna	PUIHZ-ZRP100VKA	3.570,-			
Jednostka wewnętrzna	PLA-ZRP125BA	2.300,-	12,5 / 14,0	75 / 30	6.525,-
Maskownica	PLP-6BA	370,-			
Jednostka zewnętrzna	PUIHZ-ZRP125VKA	3.855,-	13,4 / 16,0	75 / 30	7.310,-
Jednostka wewnętrzna	PLA-ZRP140BA	2.450,-			
Maskownica	PLP-6BA	370,-	4.490,-		
Jednostka zewnętrzna	PUIHZ-ZRP140VKA	4.490,-			

*Gwarantowany zakres zastosowania °C: PUIHZ-ZRP35VKA/50VKA chl.: -15 ~ +46, grz.: -11 ~ +21 ; PUIHZ-ZRP60VHA/71VHA/100YKA/125YKA/140YKA chl.: -15 ~ +46, grz.: -20 ~ +21

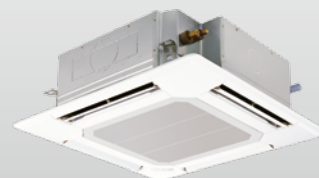
**Dł. instalacji chłodniczej mierzona po rurze cieczowej lub gazowej

Akcesoria

Model	Opis	Cena netto (Euro)
PAC-YT52CRA	pilot przewodowy	225,-
PAR-31MAA	pilot przewodowy	290,-
PLP-6BALM	maskownica + pilot bezprzewodowy	600,-
PAC-SE55RA-E	adapter zdalnego włącz/wyłącz; sygnał progowy	45,-
PAC-SA88HA-E	adapter zdalnego monitorowania pracy	60,-
PAC-SA1ME-E	czujnik "i-see" - pirometryczny pomiar temperatury	80,-
PAC-SE41TS-E	dotychczasowy czujnik temperatury pomieszczenia	65,-
MAC-557IF-E	interfejs WiFi	195,-



PUAZ-SHW112-140VHA-A/YHA-A



PLA-ZRP

Urządzenia kasetonowe 4-stronne

Single Split / Zubadan Inverter / chłodzenie i grzanie

ZUBADAN Stala wydajność
New Generation grzewcza do -15°C

PLA-ZRP – Urządzenia kasetonowe inwerterowe / chłodzenie i grzanie / bez pilota zdalnego sterowania w zestawie PUAZ – Zubadan Inverter / Urządzenia zewnętrzne / chłodzenie i grzanie

Jednostka	Model	Cena jednostki netto (Euro)	Wydajność [kW]* chłodzenie / grzanie	Długość instalacji chłodniczej** poziom / pion (m)	Cena zestawu netto (Euro)
Jednostka wewnętrzna	PLA-ZRP100BA	2.100,-	10,0 / 11,2	75 / 30	8.080,-
Maskownica	PLP-6BA	370,-			
Jednostka zewnętrzna	PUAZ-SHW112VHA-A	5.610,-	10,0 / 11,2	75 / 30	8.550,-
Jednostka wewnętrzna	PLA-ZRP100BA	2.100,-			
Maskownica	PLP-6BA	370,-			
Jednostka zewnętrzna	PUAZ-SHW112YHA-A	6.080,-	12,5 / 14,0	75 / 30	9.250,-
Jednostka wewnętrzna	PLA-ZRP125BA	2.300,-			
Maskownica	PLP-6BA	370,-			
Jednostka zewnętrzna	PUAZ-SHW140YHA-A	6.580,-			

*Gwarantowany zakres zastosowania °C: chl.: -15 ~ +46, grz.: -25 ~ +21

**Dł. instalacji chłodniczej mierzona po rurze cieczowej lub gazowej

Akcesoria

Model	Opis	Cena netto (Euro)
PAC-YT52CRA	pilot przewodowy	225,-
PAR-31MAA	pilot przewodowy	290,-
PLP-6BALM	maskownica + pilot bezprzewodowy	600,-
PAC-SE55RA-E	adapter zdalnego włącz/wyłącz; sygnał progowy	45,-
PAC-SA88HA-E	adapter zdalnego monitorowania pracy	60,-
PAC-SA1ME-E	czujnik "i-see" - pirometryczny pomiar temperatury	80,-
PAC-SE41TS-E	dotatkowy czujnik temperatury pomieszczenia	65,-
MAC-557IF-E	interfejs WiFi	195,-



PLA-(Z)RP



SUZ-KA35VA



SUZ-KA50/60/71VA



PUHZ-P100VHA/YHA



PUHZ-P125/140VHA/YHA

Urządzenia kasetonowe 4-stronne

Single Split / Standard Inverter / chłodzenie i grzanie

PLA-RP – Urządzenia kasetonowe inwerterowe / chłodzenie i grzanie / bez pilota zdalnego sterowania w zestawie
SUZ – Standard Inverter / Urządzenia zewnętrzne / chłodzenie i grzanie

Jednostka	Model	Cena jednostki netto (Euro)	Wydajność [kW]* chłodzenie / grzanie	Długość instalacji chłodniczej** poziom / pion (m)	Cena zestawu netto (Euro)
Jednostka wewnętrzna	PLA-RP35BA	1.000,-	3,6 / 4,1	20 / 12	2.505,-
Maskownica	PLP-6BA	370,-			
Jednostka zewnętrzna	SUZ-KA35VA	1.135,-	5,5 / 6,0	30 / 30	2.900,-
Jednostka wewnętrzna	PLA-RP50BA	1.030,-			
Maskownica	PLP-6BA	370,-			
Jednostka zewnętrzna	SUZ-KA50VA	1.500,-	6,1 / 6,9	30 / 30	3.160,-
Jednostka wewnętrzna	PLA-RP60BA	1.260,-			
Maskownica	PLP-6BA	370,-			
Jednostka zewnętrzna	SUZ-KA60VA	1.530,-	7,1 / 8,0	30 / 30	3.620,-
Jednostka wewnętrzna	PLA-RP71BA	1.530,-			
Maskownica	PLP-6BA	370,-			
Jednostka zewnętrzna	SUZ-KA71VA	1.720,-			

*Gwarantowany zakres zastosowania °C: SUZ-KA35VA chł.: -10 ~ +46, grz.: -10 ~ +24 ; SUZ-KA50VA/60VA/71VA chł.: -15 ~ +46, grz.: -10 ~ +24

**Dł. instalacji chłodniczej mierzona po rurze ciecząowej lub gazowej

Akcesoria

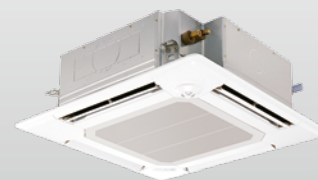
Model	Opis	Cena netto (Euro)
PAC-YT52CRA	pilot przewodowy	225,-
PAR-31MAA	pilot przewodowy	290,-
PLP-6BALM	maskownica + pilot bezprzewodowy	600,-
PAC-SE55RA-E	adapter zdalnego włącz/wyłącz; sygnał progowy	45,-
PAC-SA88HA-E	adapter zdalnego monitorowania pracy	60,-
PAC-SA1ME-E	czujnik "i-see" - pirometryczny pomiar temperatury	80,-
PAC-SE41TS-E	dotatkowy czujnik temperatury pomieszczenia	65,-
MAC-557IF-E	interfejs WiFi	195,-



PUAZ-P100VHA/YHA



PUAZ-P125/140VHA/YHA



PLA-(Z)RP

**PLA-ZRP – Urządzenia kasetonowe inwerterowe / chłodzenie i grzanie / bez pilota zdalnego sterowania w zestawie
PUAZ – Standard Inverter / Urządzenia zewnętrzne / chłodzenie i grzanie / 230 V / 400 V**

Jednostka	Model	Cena jednostki netto (Euro)	Wydajność [kW]* chłodzenie / grzanie	Długość instalacji chłodniczej** poziom / pion (m)	Cena zestawu netto (Euro)
Jednostka wewnętrzna	PLA-ZRP100BA	2.100,-	9,4 / 11,2	50 / 30	5.580,-
Maskownica	PLP-6BA	370,-			
Jednostka zewnętrzna	PUAZ-P100VHA	3.110,-			
Jednostka wewnętrzna	PLA-ZRP125BA	2.300,-	12,3 / 14,0	50 / 30	6.170,-
Maskownica	PLP-6BA	370,-			
Jednostka zewnętrzna	PUAZ-P125VHA	3.500,-			
Jednostka wewnętrzna	PLA-ZRP140BA	2.450,-	13,6 / 16,0	50 / 30	6.900,-,-
Maskownica	PLP-6BA	370,-			
Jednostka zewnętrzna	PUAZ-P140VHA	4.080,-			
Jednostka wewnętrzna	PLA-ZRP100BA	2.100,-	9,4 / 11,2	50 / 30	5.735,-
Maskownica	PLP-6BA	370,-			
Jednostka zewnętrzna	PUAZ-P100VHA	3.265,-			
Jednostka wewnętrzna	PLA-ZRP125BA	2.300,-	12,3 / 14,0	50 / 30	6.345,-
Maskownica	PLP-6BA	370,-			
Jednostka zewnętrzna	PUAZ-P125VHA	3.675,-			
Jednostka wewnętrzna	PLA-ZRP140BA	2.450,-	13,6 / 16,0	50 / 30	7.105,-
Maskownica	PLP-6BA	370,-			
Jednostka zewnętrzna	PUAZ-P140VHA	4.285,-			

*Gwarantowany zakres zastosowania °C: PUAZ-ZRP35/50VKA chl.: -15 ~ +46, grz.: -11 ~ +21; PUAZ-ZRP60/71VHA/PUAZ-ZRP100/125/140YKA/VKA chl.: -15 ~ +46, grz.: -20 ~ +21

**Dł. instalacji chłodniczej mierzona po rurze ciepczowej lub gazowej

Akcesoria

Model	Opis	Cena netto (Euro)
PAC-YT52CRA	pilot przewodowy	225,-
PAR-31MAA	pilot przewodowy	290,-
PLP-6BALM	maskownica + pilot bezprzewodowy	600,-
PAC-SE55RA-E	adapter zdalnego włącz/wyłącz; sygnał progowy	45,-
PAC-SA88HA-E	adapter zdalnego monitorowania pracy	60,-
PAC-SA1ME-E	czujnik "i-see" - pirometryczny pomiar temperatury	80,-
PAC-SE41TS-E	dotatkowy czujnik temperatury pomieszczenia	65,-
MAC-557IF-E	interfejs WiFi	195,-



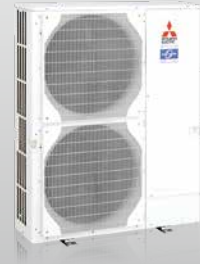
PCA-RP-KAQ



PUHZ-ZRP35/50VKA



PUHZ-ZRP60/71VHA



PUHZ-ZRP100-140VKA/YKA

Urządzenia podstropowe

Single Split / Standard Inverter / chłodzenie i grzanie

PCA-RP – Urządzenia podstropowe / chłodzenie i grzanie / bez pilota zdalnego sterowania w zestawie

PUHZ – Power Inverter / Urządzenia zewnętrzne / chłodzenie i grzanie

Jednostka	Model	Cena jednostki netto (Euro)	Wydajność [kW]* chłodzenie / grzanie	Długość instalacji chłodniczej** poziom / pion (m)	Cena zestawu netto (Euro)
Jednostka wewnętrzna	PCA-RP35KAQ	980,-	3,6 / 4,1	50 / 30	3.150,-
Jednostka zewnętrzna	PUHZ-ZRP35VKA	2.170,-			
Jednostka wewnętrzna	PCA-RP50KAQ	1.000,-	5,0 / 6,0	50 / 30	3.410,-
Jednostka zewnętrzna	PUHZ-ZRP50VKA	2.410,-			
Jednostka wewnętrzna	PCA-RP60KAQ	1.170,-	6,1 / 7,0	50 / 30	3.785,-
Jednostka zewnętrzna	PUHZ-ZRP60VHA	2.615,-			
Jednostka wewnętrzna	PCA-RP71KAQ	1.570,-	7,1 / 8,0	50 / 30	4.315,-
Jednostka zewnętrzna	PUHZ-ZRP71VHA	2.745,-			
Jednostka wewnętrzna	PCA-RP100KAQ	1.765,-	10,0 / 11,2	75 / 30	5.335,-
Jednostka zewnętrzna	PUHZ-ZRP100VKA	3.570,-			
Jednostka wewnętrzna	PCA-RP100KAQ	1.765,-	10,0 / 11,2	75 / 30	5.635,-
Jednostka zewnętrzna	PUHZ-ZRP100YKA	3.870,-			
Jednostka wewnętrzna	PCA-RP125KAQ	1.775,-	12,5 / 14,0	75 / 30	5.630,-
Jednostka zewnętrzna	PUHZ-ZRP125VKA	3.855,-			
Jednostka wewnętrzna	PCA-RP125KAQ	1.775,-	12,5 / 14,0	75 / 30	5.955,-
Jednostka zewnętrzna	PUHZ-ZRP125YKA	4.180,-			
Jednostka wewnętrzna	PCA-RP140KAQ	2.060,-	13,4 / 16,0	75 / 30	6.550,-
Jednostka zewnętrzna	PUHZ-ZRP140VKA	4.490,-			
Jednostka wewnętrzna	PCA-RP140KAQ	2.060,-	13,4 / 16,0	75 / 30	6.925,-
Jednostka zewnętrzna	PUHZ-ZRP140YKA	4.865,-			

*Gwarantowany zakres zastosowania °C: chl.: -15 ~ +46, grz.: -15 ~ +21,

**Dł. instalacji chłodniczej mierzona po rurze ciepczowej lub gazowej

Akcesoria

Model	Opis	Cena netto (Euro)
PAR-31MAA	pilot przewodowy	290,-
PAC-YT52CRA	pilot przewodowy	225,-
PAC-SE55RA-E	adapter zdalnego włącz/wyłącz; sygnał progowy	45,-
PAC-SA88HA-E	adapter zdalnego monitorowania pracy	60,-
PAC-SE41TS-E	dotłdkowy czujnik temperatury pomieszczenia	65,-
PAR-SL94B-E	pilot bezprzewodowy i odbiornik podczerwieni	345,-
MAC-557IF-E	interfejs WiFi	195,-



SUZ-KA35VA



SUZ-KA50-71VA



PCA-RP-KAQ

Urządzenia podstropowe

Standard Split / Standard Inverter / chłodzenie i grzanie

PCA-RP – Urządzenia podstropowe inwerterowe / chłodzenie i grzanie / bez pilota zdalnego sterowania w zestawie
SUZ – Standard Inverter / Urządzenia zewnętrzne / chłodzenie i grzanie

Jednostka	Model	Cena jednostki netto (Euro)	Wydajność [kW]* chłodzenie / grzanie	Długość instalacji chłodniczej** poziom / pion (m)	Cena zestawu netto (Euro)
Jednostka wewnętrzna	PCA-RP35KAQ	980,-	3,6 / 4,1	20 / 12	2115,-
Jednostka zewnętrzna	SUZ-KA35VA	1.135,-			
Jednostka wewnętrzna	PCA-RP50KAQ	1.000,-	5,0 / 5,5	30 / 30	2500,-
Jednostka zewnętrzna	SUZ-KA50VA	1.500,-			
Jednostka wewnętrzna	PCA-RP60KAQ	1.170,-	6,7 / 6,9	30 / 30	2700,-
Jednostka zewnętrzna	SUZ-KA60VA	1.530,-			
Jednostka wewnętrzna	PCA-RP71KAQ	1.570,-	7,1 / 7,9	30 / 30	3290,-
Jednostka zewnętrzna	SUZ-KA71VA	1.720,-			

*Gwarantowany zakres zastosowania °C: chl.: SUZ-KA35VA -10 ~ +46, grz.: -10 ~ +24; SUZ-KA50/60/71VA -15 ~ +46, grz.: -10 ~ +24

**Dł. instalacji chłodniczej mierzona po rurze cieczowej lub gazowej

Akcesoria

Model	Opis	Cena netto (Euro)
PAR-31MAA	pilot przewodowy	290,-
PAC-YT52CRA	pilot przewodowy	225,-
PAC-SE55RA-E	adapter zdalnego włącz/wyłącz; sygnał progowy	45,-
PAC-SA88HA-E	adapter zdalnego monitorowania pracy	60,-
PAC-SE41TS-E	dotatkowy czujnik temperatury pomieszczenia	65,-
PAR-SL94B-E	pilot bezprzewodowy i odbiornik podczerwieni	345,-
MAC-557IF-E	interfejs WiFi	195,-



PCA-RP-KAQ



PUHZ-P100VHA/YHA



PUHZ-P125/140VHA/YHA

Urządzenia podstropowe

Single Split / Standard Inverter / chłodzenie i grzanie

PCA-RP – Urządzenia podstropowe inwerterowe / chłodzenie i grzanie / bez pilota zdalnego sterowania w zestawie
PUHZ – Standard Inverter / Urządzenia zewnętrzne / chłodzenie i grzanie / 230 V

Jednostka	Model	Cena jednostki netto (Euro)	Wydajność [kW]* chłodzenie / grzanie	Długość instalacji chłodniczej** poziom / pion (m)	Cena zestawu netto (Euro)
Jednostka wewnętrzna	PCA-RP100KAQ	1.765,-	9,4 / 11,2	50 / 30	4.875,-
Jednostka zewnętrzna	PUHZ-P100VHA	3.110,-			
Jednostka wewnętrzna	PCA-RP100KAQ	1.765,-	9,4 / 11,2	50 / 30	5.030,-
Jednostka zewnętrzna	PUHZ-P100YHA	3.265,-			
Jednostka wewnętrzna	PCA-RP125KAQ	1.775,-	12,3 / 14,0	50 / 30	5.275,-
Jednostka zewnętrzna	PUHZ-P125VHA	3.500,-			
Jednostka wewnętrzna	PCA-RP125KAQ	1.775,-	12,3 / 14,0	50 / 30	5.450,-
Jednostka zewnętrzna	PUHZ-P125YHA	3.675,-			
Jednostka wewnętrzna	PCA-RP140KAQ	2.060,-	13,6 / 16,0	50 / 30	6.140,-
Jednostka zewnętrzna	PUHZ-P140VHA	4.080,-			
Jednostka wewnętrzna	PCA-RP140KAQ	2.060,-	13,6 / 16,0	50 / 30	6.345,-
Jednostka zewnętrzna	PUHZ-P140YHA	4.285,-			

*Gwarantowany zakres zastosowania °C: chl.: -15 ~ +46, grz.: -15 ~ +21

**Dł. instalacji chłodniczej mierzona po rurze cieczowej lub gazowej

Akcesoria

Model	Opis	Cena netto (Euro)
PAR-31MAA	pilot przewodowy	290,-
PAC-YT52CRA	pilot przewodowy	225,-
PAC-SE55RA-E	adapter zdalnego włącz/wyłącz; sygnał progowy	45,-
PAC-SA88HA-E	adapter zdalnego monitorowania pracy	60,-
PAC-SE41TS-E	dotatkowy czujnik temperatury pomieszczenia	65,-
PAR-SL94B-E	pilot bezprzewodowy i odbiornik podczerwieni	345,-
MAC-557IF-E	interfejs WiFi	195,-



PUAH-ZRP71VHA



PCA-RP-HAQ

Urządzenia podstropowe ze stali nierdzewnej Single Split / Power Inverter / chłodzenie i grzanie

**PCA-RP – Urządzenia podstropowe inwerterowe / stal nierdzewna / chłodzenie i grzanie /
bez pilota zdalnego sterowania w zestawie**

PUAH – Power Inverter / Urządzenia zewnętrzne / chłodzenie i grzanie

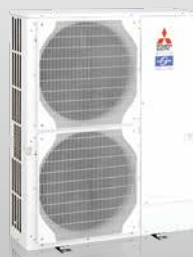
Jednostka	Model	Cena jednostki netto (Euro)	Wydajność [kW]* chłodzenie / grzanie	Długość instalacji chłodniczej** poziom / pion (m)	Cena zestawu netto (Euro)
Jednostka wewnętrzna	PCA-RP71HAQ	2.100,-	7,1 / 7,6	50 / 30	4.845,-
Jednostka zewnętrzna	PUAH-ZRP71VHA	2.745,-			

*Gwarantowany zakres zastosowania °C: chl.: -15 ~ +46, grz.: -20 ~ +21

**Dł. instalacji chłodniczej mierzona po rurze cieczowej lub gazowej

Akcesoria

Model	Opis	Cena netto (Euro)
PAR-31MAA	pilot przewodowy	290,-
PAC-YT52CRA	pilot przewodowy	225,-
PAC-SE55RA-E	adapter zdalnego włącz/wyłącz; sygnał progowy	45,-
PAC-SA88HA-E	adapter zdalnego monitorowania pracy	60,-
PAC-SE41TS-E	dodatkowy czujnik temperatury pomieszczenia	65,-



PKA-RP KAL

PAR-SL97A-E

PUHZ-ZRP100VHA/YHA

PUHZ-ZRP60/71VHA

PUHZ-ZRP35/50VKA

Urządzenia ściennie

Single Split / Power Inverter / chłodzenie i grzanie

PKA-RP – Urządzenia ściennie / chłodzenie i grzanie / pilot zdalnego sterowania na podczerwień w zestawie
PUHZ – Power Inverter / Urządzenia zewnętrzne / chłodzenie i grzanie

Jednostka	Model	Cena jednostki netto (Euro)	Wydajność [kW]* chłodzenie / grzanie	Długość instalacji chłodniczej** poziom / pion (m)	Cena zestawu netto (Euro)
Jednostka wewnętrzna	PKA-RP35HAL	1.030,-	3,6 / 4,1	50 / 30	3.200,-
Jednostka zewnętrzna	PUHZ-ZRP35VKA	2.170,-			
Jednostka wewnętrzna	PKA-RP50HAL	1.075,-	4,6 / 5,0	50 / 30	3.485,-
Jednostka zewnętrzna	PUHZ-ZRP50VKA	2.410,-			
Jednostka wewnętrzna	PKA-RP60KAL	1.280,-	6,1 / 7,0	50 / 30	3.895,-
Jednostka zewnętrzna	PUHZ-ZRP60VHA	2.615,-			
Jednostka wewnętrzna	PKA-RP71KAL	1.620,-	7,1 / 8,0	50 / 30	4.365,-
Jednostka zewnętrzna	PUHZ-ZRP71VHA	2.745,-			
Jednostka wewnętrzna	PKA-RP100KAL	1.940,-	10,0 / 11,2	75 / 30	5.810,-
Jednostka zewnętrzna	PUHZ-ZRP100YKA	3.870,-			
Jednostka wewnętrzna	PKA-RP100KAL	1.940,-	10,0 / 11,2	75 / 30	5.510,-
Jednostka zewnętrzna	PUHZ-ZRP100VKA	3.570,-			

*Gwarantowany zakres zastosowania °C: PUHZ-ZRP35/50VKA chl.: -15 ~ +46, grz.: -11 ~ +21; PUHZ-ZRP60/71VHA/PUHZ-ZRP100YKA/VKA chl.: -15 ~ +46, grz.: -20 ~ +21

**Dł. instalacji chłodniczej mierzona po rurze cieczowej lub gazowej

Urządzenia ściennie

Single Split / Standard Inverter / chłodzenie i grzanie

PKA-RP – Urządzenia ściennie / chłodzenie i grzanie / pilot zdalnego sterowania na podczerwień w zestawie
PUHZ – Zubadan Inverter / Urządzenia zewnętrzne / chłodzenie i grzanie

Jednostka	Model	Cena jednostki netto (Euro)	Wydajność [kW]* chłodzenie / grzanie	Długość instalacji chłodniczej** poziom / pion (m)	Cena zestawu netto (Euro)
Jednostka wewnętrzna	PKA-RP100KAL	1.940,-	9,4 / 11,2	50 / 30	5.050,-
Jednostka zewnętrzna	PUHZ-P100VHA	3.110,-			
Jednostka wewnętrzna	PKA-RP100KAL	1.940,-	9,4 / 11,2	50 / 30	5.205,-
Jednostka zewnętrzna	PUHZ-P100VHA	3.265,-			

*Gwarantowany zakres zastosowania °C: chl.: -15 ~ +46, grz.: -15 ~ +21

**Dł. instalacji chłodniczej mierzona po rurze cieczowej lub gazowej

Akcesoria

Model	Opis	Cena netto (Euro)
PAC-YT52CRA	pilot przewodowy, wymaga PAC-SH29TC-E	225,-
PAR-31MAA	pilot przewodowy, wymaga PAC-SH29TC-E	290,-
PAC-SH29TC-E	adapter podłączenia pilota PAR-31MAA i PAC-YT52CRA	35,-
PAC-SE55RA-E	adapter zdalnego włącz/wyłącz; sygnał progowy	45,-
PAC-SA88HA-E	adapter zdalnego monitorowania pracy	60,-
PAC-SE41TS-E	dotychczasowy czujnik temperatury pomieszczenia	65,-
MAC-557IF-E	interfejs WiFi	195,-



PUAZ-SHW112VHA-A/YHA-A



PAR-SL97A-E



PKA-RP KAL

Urządzenia ściennie

Single Split / Zubadan Inverter / chłodzenie i grzanie



PKA-RP – Urządzenia ściennie / chłodzenie i grzanie / pilot zdalnego sterowania na podczerwień w zestawie
PUAZ – Zubadan Inverter / Urządzenia zewnętrzne / chłodzenie i grzanie

Jednostka	Model	Cena jednostki netto (Euro)	Wydajność [kW]* chłodzenie / grzanie	Długość instalacji chłodniczej** poziom / pion (m)	Cena zestawu netto (Euro)
Jednostka wewnętrzna	PKA-RP100KAL	1.940,-	10,0 / 11,2	75 / 30	7.550,-
Jednostka zewnętrzna	PUAZ-SHW112VHA-A	5.610,-			
Jednostka wewnętrzna	PKA-RP100KAL	1.940,-	10,0 / 11,2	75 / 30	8.020,-
Jednostka zewnętrzna	PUAZ-SHW112YHA-A	6.080,-			

*Gwarantowany zakres zastosowania °C: chl.: -15 ~ +46, grz.: -25 ~ +21

**Dł. instalacji chłodniczej mierzona po rurze cieczowej lub gazowej



PSA-RP71-140KA



PUHZ-P100VHA/YHA



PUHZ-P125/140VHA/YHA



PUHZ-ZRP71VHA



PUHZ-ZRP100-140VKA/YKA

Urządzenia stojące

Split / Power Inverter / chłodzenie i grzanie

PSA-RP – Urządzenia stojące inwerterowe / chłodzenie i grzanie / przewodowy pilot zdalnego sterowania zintegrowany z urządzeniem

PUHZ – Power Inverter / Urządzenia zewnętrzne / chłodzenie i grzanie

Jednostka	Model	Cena jednostki netto (Euro)	Wydajność [kW]* chłodzenie / grzanie	Długość instalacji chłodniczej** poziom / pion (m)	Cena zestawu netto (Euro)
Jednostka wewnętrzna	PSA-RP71KA	1.765,-	7,1 / 7,6	50 / 30	4.510,-
Jednostka zewnętrzna	PUHZ-ZRP71VHA	2.745,-			
Jednostka wewnętrzna	PSA-RP100KA	2.000,-	10,0 / 11,2	75 / 30	5.870,-
Jednostka zewnętrzna	PUHZ-ZRP100YKA	3.870,-			
Jednostka wewnętrzna	PSA-RP100KA	2.000,-	10,0 / 11,2	75 / 30	5.570,-
Jednostka zewnętrzna	PUHZ-ZRP100VKA	3.570,-			
Jednostka wewnętrzna	PSA-RP125KA	2.115,-	12,5 / 14,0	75 / 30	6.295,-
Jednostka zewnętrzna	PUHZ-ZRP125YKA	4.180,-			
Jednostka wewnętrzna	PSA-RP125KA	2.115,-	12,5 / 14,0	75 / 30	5.970,-
Jednostka zewnętrzna	PUHZ-ZRP125VKA	3.855,-			
Jednostka wewnętrzna	PSA-RP140KA	2.185,-	13,4 / 16,0	75 / 30	7.050,-
Jednostka zewnętrzna	PUHZ-ZRP140YKA	4.865,-			
Jednostka wewnętrzna	PSA-RP140KA	2.185,-	13,4 / 16,0	75 / 30	6.675,-
Jednostka zewnętrzna	PUHZ-ZRP140VKA	4.490,-			

*Gwarantowany zakres zastosowania °C: PUHZ-ZRP71VHA chl.: -15 ~ +21, grz.: -20 ~ +21; PUHZ-ZRP100/125/140YKA chl.: -15 ~ +46, grz.: -20 ~ +21

**Dł. instalacji chłodniczej mierzona po rurze cieczowej lub gazowej

Urządzenia stojące

Split / Standard Inverter / chłodzenie i grzanie

PSA-RP – Urządzenia stojące / chłodzenie i grzanie / przewodowy pilot zdalnego sterowania zintegrowany z urządzeniem

PUHZ – Standard Inverter / Urządzenia zewnętrzne / chłodzenie i grzanie/ 230 V / 400 V

Jednostka	Model	Cena jednostki netto (Euro)	Wydajność [kW]* chłodzenie / grzanie	Długość instalacji chłodniczej** poziom / pion (m)	Cena zestawu netto (Euro)
Jednostka wewnętrzna	PSA-RP100KA	2.000,-	9,4 / 11,2	50 / 30	5.110,-
Jednostka zewnętrzna	PUHZ-P100VHA	3.110,-			
Jednostka wewnętrzna	PSA-RP100KA	2.000,-	9,4 / 11,2	50 / 30	5.265,-
Jednostka zewnętrzna	PUHZ-P100YHA	3.265,-			
Jednostka wewnętrzna	PSA-RP125KA	2.115,-	12,3 / 14,0	50 / 30	5.615,-
Jednostka zewnętrzna	PUHZ-P125VHA	3.500,-			
Jednostka wewnętrzna	PSA-RP125KA	2.115,-	12,3 / 14,0	50 / 30	5.790,-
Jednostka zewnętrzna	PUHZ-P125YHA	3.675,-			
Jednostka wewnętrzna	PSA-RP140KA	2.185,-	13,6 / 16,0	50 / 30	6.265,-
Jednostka zewnętrzna	PUHZ-P140VHA	4.080,-			
Jednostka wewnętrzna	PSA-RP140KA	2.185,-	13,6 / 16,0	75 / 30	6.470,-
Jednostka zewnętrzna	PUHZ-P140YHA	4.285,-			

*Gwarantowany zakres zastosowania °C: chl.: -15 ~ +46, grz.: -15 ~ +21

**Dł. instalacji chłodniczej mierzona po rurze cieczowej lub gazowej

Akcesoria

Model	Opis	Cena netto (Euro)
PAC-SE55RA-E	adapter zdalnego włącz/wyłącz; sygnał progowy	45,-
PAC-SA88HA-E	adapter zdalnego monitorowania pracy	60,-
MAC-333IF-E	interfejs wejść/wyjść i M-Net	210,-
MAC-557IF-E	interfejs WiFi	195,-



PUHZ-ZRP35/50VKA

PUHZ-ZRP60/71VHA

PUHZ-ZRP100-140YKA

SUZ-KA35VA

SUZ-KA50-71VA

PEAD-RP

Urządzenia kanałowe z pompką skroplin Single Split / Power Inverter / chłodzenie i grzanie

PEAD-RP – Urządzenia kanałowe / chłodzenie i grzanie / bez pilota zdalnego sterowania w zestawie
PUHZ – Power Inverter / Urządzenia zewnętrzne / chłodzenie i grzanie

Jednostka	Model	Cena jednostki netto (Euro)	Wydajność [kW]* chłodzenie / grzanie	Długość instalacji chłodniczej** poziom / pion (m)	Cena zestawu netto (Euro)
Jednostka wewnętrzna	PEAD-RP35JAJQ	1015,-	3,6 / 4,1	50 / 30	3.185,-
Jednostka zewnętrzna	PUHZ-ZRP35VKA	2170,-			
Jednostka wewnętrzna	PEAD-RP50JAJQ	1145,-	5,0 / 6,0	50 / 30	3.555,-
Jednostka zewnętrzna	PUHZ-ZRP50VKA	2410,-			
Jednostka wewnętrzna	PEAD-RP60JAJQ	1335,-	6,1 / 7,0	50 / 30	3.950,-
Jednostka zewnętrzna	PUHZ-ZRP60VHA	2615,-			
Jednostka wewnętrzna	PEAD-RP71JAJQ	1385,-	7,1 / 8,0	50 / 30	4.130,-
Jednostka zewnętrzna	PUHZ-ZRP71VHA	2745,-			
Jednostka wewnętrzna	PEAD-RP100JAJQ	1715,-	10,0 / 11,2	75 / 30	5.585,-
Jednostka zewnętrzna	PUHZ-ZRP100YKA	3870,-			
Jednostka wewnętrzna	PEAD-RP125JAJQ	2010,-	12,5 / 14,0	75 / 30	6.190,-
Jednostka zewnętrzna	PUHZ-ZRP125YKA	4180,-			
Jednostka wewnętrzna	PEAD-RP140JAJQ	2415,-	13,4 / 16,0	75 / 30	7.280,-
Jednostka zewnętrzna	PUHZ-ZRP140YKA	4865,-			

*Gwarantowany zakres zastosowania °C: PUHZ-ZRP35/50VKA chl.: -15 ~ +46, grz.: -11 ~ +21; PUHZ-ZRP60/71VHA/PUHZ-ZRP100/125/140YKA chl.: -15 ~ +46, grz.: -20 ~ +21

**Dł. instalacji chłodniczej mierzona po rurze cieczowej lub gazowej

Urządzenia kanałowe z pompką skroplin Single Split / Standard Inverter / chłodzenie i grzanie

PEAD-RP – Urządzenia kanałowe / chłodzenie i grzanie / bez pilota zdalnego sterowania w zestawie
SUZ – Standard Inverter / Urządzenia zewnętrzne / chłodzenie i grzanie

Jednostka	Model	Cena jednostki netto (Euro)	Wydajność [kW]* chłodzenie / grzanie	Długość instalacji chłodniczej** poziom / pion (m)	Cena zestawu netto (Euro)
Jednostka wewnętrzna	PEAD-RP35JAJQ	1.015,-	3,6 / 4,1	20 / 12	2.150,-
Jednostka zewnętrzna	SUZ-KA35VA	1.135,-			
Jednostka wewnętrzna	PEAD-RP50JAJQ	1.145,-	4,9 / 5,9	30 / 30	2.645,-
Jednostka zewnętrzna	SUZ-KA50VA	1.500,-			
Jednostka wewnętrzna	PEAD-RP60JAJQ	1.335,-	5,7 / 7,0	30 / 30	2.865,-
Jednostka zewnętrzna	SUZ-KA60VA	1.530,-			
Jednostka wewnętrzna	PEAD-RP71JAJQ	1.385,-	7,1 / 8,0	30 / 30	3.105,-
Jednostka zewnętrzna	SUZ-KA71VA	1.720,-			

*Gwarantowany zakres zastosowania °C: SUZ-KA35VA chl.: -10 ~ +46, grz.: -10 ~ +24; SUZ-KA50/60/71VA chl.: -15 ~ +46, grz.: -10 ~ +24

**Dł. instalacji chłodniczej mierzona po rurze cieczowej lub gazowej

Akcesoria

Model	Opis	Cena netto (Euro)
PAC-YT52CRA	pilot przewodowy	225,-
PAR-31MAA	pilot przewodowy	290,-
PAC-SE55RA-E	adapter zdalnego włącz/wyłącz; sygnał progowy	45,-
PAC-SA88HA-E	adapter zdalnego monitorowania pracy	60,-
PAC-SE41TS-E	dotatkowy czujnik temperatury pomieszczenia	65,-
MAC-557IF-E	interfejs WiFi	195,-



PEAD-RP



PUHZ-SHW112-140VHA-A/YHA-A

Urządzenia kanałowe z pompką skroplin Single Split / Zubadan Inverter / chłodzenie i grzanie



PEAD-RP – Urządzenia kanałowe / chłodzenie i grzanie / bez pilota zdalnego sterowania w zestawie
PUHZ – Zubadan Inverter / Urządzenia zewnętrzne / chłodzenie i grzanie

Jednostka	Model	Cena jednostki netto (Euro)	Wydajność [kW]* chłodzenie / grzanie	Długość instalacji chłodniczej** poziom / pion (m)	Cena zestawu netto (Euro)
Jednostka wewnętrzna	PEAD-RP100JAQ	1.715,-	10,0 / 11,2	75 / 30	7.325,-
Jednostka zewnętrzna	PUHZ-SHW112VHA-A	5.610,-			
Jednostka wewnętrzna	PEAD-RP100JAQ	1.715,-	12,5 / 14,0	75 / 30	7.795,-
Jednostka zewnętrzna	PUHZ-SHW112YHA-A	6.080,-			
Jednostka wewnętrzna	PEAD-RP125JAQ	2.010,-	13,4 / 16,0	75 / 30	8.590,-
Jednostka zewnętrzna	PUHZ-SHW140YHA-A	6.580,-			

*Gwarantowany zakres zastosowania °C: PUHZ-ZRP35/50VKA chl.: -15 ~ +46, grz.: -25~ +21

**Dł. instalacji chłodniczej mierzona po rurze cieczowej lub gazowej



PUHZ-P100VHA/YHA

PUHZ-P125/140VHA/YHA



PEAD-RP

Urządzenia kanałowe z pompką skroplin

Single Split / Standard Inverter / chłodzenie i grzanie

PEAD-RP – Urządzenia kanałowe / chłodzenie i grzanie / bez pilota zdalnego sterowania w zestawie
PUHZ – Standard Inverter / Urządzenia zewnętrzne / chłodzenie i grzanie/ 230 V

Jednostka	Model	Cena jednostki netto (Euro)	Wydajność [kW]* chłodzenie / grzanie	Długość instalacji chłodniczej** poziom / pion (m)	Cena zestawu netto (Euro)
Jednostka wewnętrzna	PEAD-RP100JAQ	1.715,-	9,4 / 11,2	50/30	4.825,-
Jednostka zewnętrzna	PUHZ-P100VHA	3.110,-			
Jednostka wewnętrzna	PEAD-RP125JAQ	2.010,-	12,3 / 14,0	50/30	5.510,-
Jednostka zewnętrzna	PUHZ-P125VHA	3.500,-			
Jednostka wewnętrzna	PEAD-RP140JAQ	2.415,-	13,6 / 16,0	50/30	6.495,-
Jednostka zewnętrzna	PUHZ-P140VHA	4.080,-			

*Gwarantowany zakres zastosowania °C: chl.: -15 ~ +46, grz.: -15~ +21

**Dł. instalacji chłodniczej mierzona po rurze cieczowej lub gazowej

Urządzenia kanałowe z pompką skroplin

Single Split / Standard Inverter / chłodzenie i grzanie

PEAD-RP – Urządzenia kanałowe / chłodzenie i grzanie / bez pilota zdalnego sterowania w zestawie
PUHZ – Standard Inverter / Urządzenia zewnętrzne / chłodzenie i grzanie/ 400V

Jednostka	Model	Cena jednostki netto (Euro)	Wydajność [kW]* chłodzenie / grzanie	Długość instalacji chłodniczej** poziom / pion (m)	Cena zestawu netto (Euro)
Jednostka wewnętrzna	PEAD-RP100JAQ	1.715,-	9,4 / 11,2	50/30	4.980,-
Jednostka zewnętrzna	PUHZ-P100VHA	3.265,-			
Jednostka wewnętrzna	PEAD-RP125JAQ	2.010,-	12,3 / 14,0	50/30	5.685,-
Jednostka zewnętrzna	PUHZ-P125VHA	3.675,-			
Jednostka wewnętrzna	PEAD-RP140JAQ	2.415,-	13,6 / 16,0	50/30	6.700,-
Jednostka zewnętrzna	PUHZ-P140VHA	4.285,-			

*Gwarantowany zakres zastosowania C: chl.: -15 ~ +46, grz.: -15~ +21

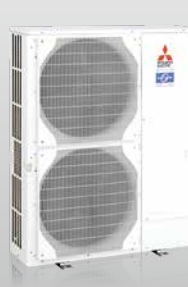
**Dł. instalacji chłodniczej mierzona po rurze cieczowej lub gazowej

Akcesoria

Model	Opis	Cena netto (Euro)
PAC-YT52CRA	pilot przewodowy	225,-
PAR-31MAA	pilot przewodowy	290,-
PAC-SE55RA-E	adapter zdalnego włącz/wyłącz; sygnał progowy	45,-
PAC-SA88HA-E	adapter zdalnego monitorowania pracy	60,-
PAC-SE41TS-E	dodatkowy czujnik temperatury pomieszczenia	65,-
MAC-557IF-E	interfejs WiFi	195,-



PEA-RP



PUHZ-RP200/250YKA



PUHZ-P200/250YHA

Urządzenia kanałowe o wysokim sprężu

Single Split / Power Inverter / chłodzenie i grzanie

PEA-RP – Urządzenia kanałowe / chłodzenie i grzanie / bez pilota zdalnego sterowania w zestawie
 PUHZ – Power Inverter / Urządzenia zewnętrzne / chłodzenie i grzanie

Jednostka	Model	Cena jednostki netto (Euro)	Wydajność [kW]* chłodzenie / grzanie	Długość instalacji chłodniczej** poziom / pion (m)	Cena zestawu netto (Euro)
Jednostka wewnętrzna	PEA-RP200GAQ	1.825,-	19,0 / 22,4	120 / 30	9.415,-
Jednostka zewnętrzna	PUHZ-RP200YKA	7.590,-			
Jednostka wewnętrzna	PEA-RP250GAQ	2.095,-	22,0 / 27,0	120 / 30	10.605,-
Jednostka zewnętrzna	PUHZ-RP250YKA	8.510,-			
Jednostka wewnętrzna	PEA-RP400GAQ	3.470,-	38,0 / 44,8	120 / 30	18.650,-
Jednostka zewnętrzna	PUHZ-RP200YKA x 2	7.590,- x 2			
Jednostka wewnętrzna	PEA-RP500GAQ	3.945,-	44,0 / 54,0	120 / 30	20.965,-
Jednostka zewnętrzna	PUHZ-RP250YKA x 2	8.510,- x 2			

Urządzenia kanałowe o wysokim sprężu

Single Split / Standard Inverter / chłodzenie i grzanie

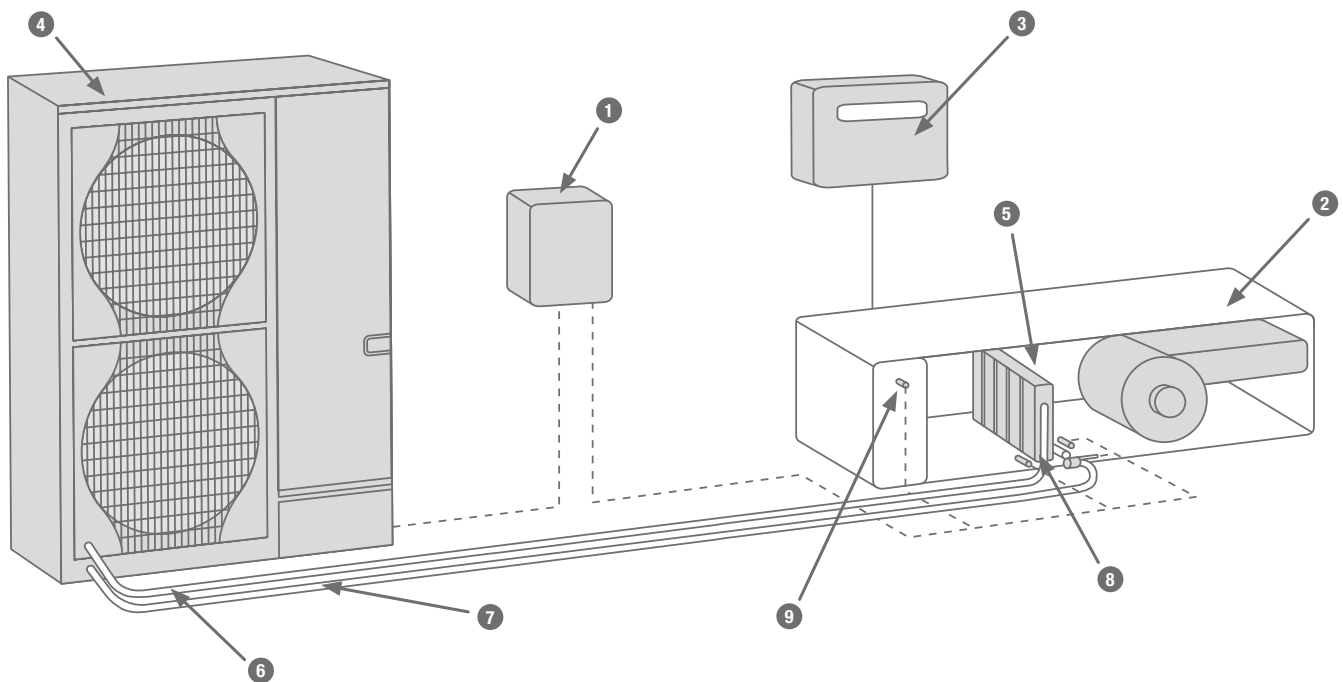
PEA-RP – Urządzenia kanałowe / chłodzenie i grzanie / bez pilota zdalnego sterowania w zestawie
 PUHZ – Standard Inverter / Urządzenia zewnętrzne / chłodzenie i grzanie

Jednostka	Model	Cena jednostki netto (Euro)	Wydajność [kW]* chłodzenie / grzanie	Długość instalacji chłodniczej** poziom / pion (m)	Cena zestawu netto (Euro)
Jednostka wewnętrzna	PEA-RP200GAQ	1.825,-	19,0 / 22,4	70 / 30	8.590,-
Jednostka zewnętrzna	PUHZ-P200YHA	6.765,-			
Jednostka wewnętrzna	PEA-RP250GAQ	2.095,-	22,0 / 27,0	70 / 30	9.465,-
Jednostka zewnętrzna	PUHZ-P250YHA	7.370,-			
Jednostka wewnętrzna	PEA-RP400GAQ	3.470,-	38,0 / 44,8	70 / 30	17.000,-
Jednostka zewnętrzna	PUHZ-P200YHA x 2	6.765,- x 2			
Jednostka wewnętrzna	PEA-RP500GAQ	3.945,-	44,0 / 54,0	70 / 30	18.685,-
Jednostka zewnętrzna	PUHZ-P250YHA x 2	7.370,- x 2			

Akcesoria

Model	Opis	Cena netto (Euro)
PAC-YT52CRA	pilot przewodowy	225,-
PAR-31MAA	pilot przewodowy	290,-
PAC-SE55RA-E	adapter zdalnego włącz/wyłącz; sygnał progowy	45,-
PAC-SA88HA-E	adapter zdalnego monitorowania pracy	60,-
PAC-SE41TS-E	dotatkowy czujnik temperatury pomieszczenia	65,-

Moduł sterujący zewnętrznym wymiennikiem chłodzenie i grzanie



- | | | | |
|---|---|---|--|
| 1 | Moduł sterujący zewnętrznym wymiennikiem | 2 | Centrala wentylacyjna |
| 3 | Automatyka centrali wentylacyjnej | 4 | Jednostka zewnętrzna |
| 5 | Wymiennik ciepła/chłodu | 6 | Przewody sterujące |
| 7 | Instalacja z czynnikiem chłodniczym R410A | 8 | Czujnik temperatury na przewodach chłodniczych |
| 9 | Czujnik temperatury na powietrzu | | |

Model	Opis	Cena netto (Euro)
PAC-IF012B-E	Moduł sterujący zewnętrznym wymiennikiem	1.170,-

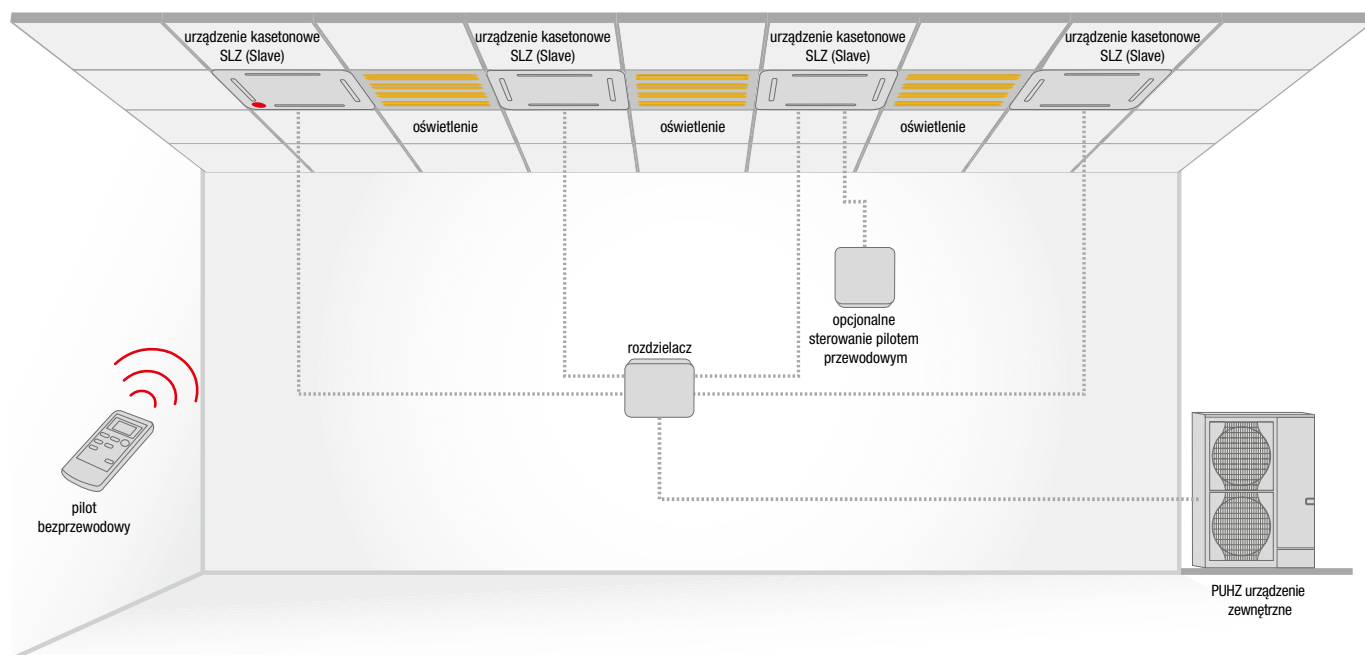
Urządzenia zewnętrzne do użytku z PAC-IF012B-E

Jednostka	Wydajność [kW]* chłodzenie / grzanie	Max. dł. instalacji chłodniczej [m]	Zasilanie	Cena jednostki netto (Euro)
Zubadan Inverter (Regulacja mocy zewnętrznym sygnałem lub temperaturą powietrza powrotnego)				
PUHZ-SHW112VHA-A	10,0 / 11,2	75 / 30	220 – 240, 1, 50	5.610,-
PUHZ-SHW112YHA-A	10,0 / 11,2	75 / 30	380 – 415, 3, 50	6.080,-
PUHZ-SHW140YHA-A	12,5 / 14,0	75 / 30	380 – 415, 3, 50	6.580,-
Power Inverter (Regulacja mocy zewnętrznym sygnałem lub temperaturą powietrza powrotnego)				
PUHZ-ZRP35VKA	3,5 / 4,1	50 / 30	220 – 240, 1, 50	2.170,-
PUHZ-ZRP50VKA	5,0 / 6,0	50 / 30	220 – 240, 1, 50	2.410,-
PUHZ-ZRP60VHA	6,0 / 7,0	50 / 30	220 – 240, 1, 50	2.615,-
PUHZ-ZRP71VHA	7,1 / 8,0	50 / 30	220 – 240, 1, 50	2.745,-
PUHZ-ZRP100VKA	10,0 / 11,2	75 / 30	220 – 240, 1, 50	3.570,-
PUHZ-ZRP100YKA	10,0 / 11,2	75 / 30	380 – 415, 3, 50	3.870,-
PUHZ-ZRP125VKA	12,5 / 14,0	75 / 30	220 – 240, 1, 50	3.855,-
PUHZ-ZRP125YKA	12,5 / 14,0	75 / 30	380 – 415, 3, 50	4.180,-
PUHZ-ZRP140VKA	14,0 / 16,0	75 / 30	220 – 240, 1, 50	4.490,-
PUHZ-ZRP140YKA	14,0 / 16,0	75 / 30	380 – 415, 3, 50	4.865,-
PUHZ-RP200YKA	20,0 / 22,4	120 / 30	380 – 415, 3, 50	7.590,-
PUHZ-RP250YKA	25,0 / 27,0	120 / 30	380 – 415, 3, 50	8.510,-
Standard Inverter (Regulacja mocy temperaturą powietrza powrotnego)				
SUZ-KA25VA	6,6 / 3,2	20 / 12	220 – 240, 1, 50	1.065,-
SUZ-KA35VA	3,5 / 4,1	20 / 12	220 – 240, 1, 50	1.135,-
SUZ-KA50VA	5,0 / 5,9	30 / 30	220 – 240, 1, 50	1.500,-
SUZ-KA60VA	6,0 / 7,0	30 / 30	220 – 240, 1, 50	1.530,-
SUZ-KA71VA	7,1 / 8,0	30 / 30	220 – 240, 1, 50	1.720,-
PUHZ-P100VHA	9,4 / 11,2	50 / 30	220 – 240, 1, 50	3.110,-
PUHZ-P100YHA	9,4 / 11,2	50 / 30	380 – 415, 3, 50	3.265,-
PUHZ-P125VHA	12,3 / 14,0	50 / 30	220 – 240, 1, 50	3.500,-
PUHZ-P125YHA	12,3 / 14,0	50 / 30	380 – 415, 3, 50	3.675,-
PUHZ-P140VHA	13,6 / 16,0	50 / 30	220 – 240, 1, 50	4.080,-
PUHZ-P140YHA	13,6 / 16,0	50 / 30	380 – 415, 3, 50	4.285,-
PUHZ-P200YHA	19,0 / 22,4	70 / 30	380 – 415, 3, 50	6.765,-
PUHZ-P250YHA	22,0 / 27,0	70 / 30	380 – 415, 3, 50	7.370,-

Akcesoria

Model	Opis	Cena netto (Euro)
PAR-31MAA	pilot przewodowy DELUX	290,-

Multi Split - tryb symultaniczny



Połączenia Multi Split z urządzeniami zewnętrznymi (symultaniczne)

PUHZ-(ZR)P, PUHZ-SHW	Dwa 50:50	Dwa 50:50	Trzy 33:33:33	Cztery 25:25:25:25
71	35 + 35			
100/112	50 + 50			
125/140	60 + 60			
140	71 + 71		50 + 50 + 50	
200		100 + 100	60 + 60 + 60	50 + 50 + 50 + 50
250		125 + 125	71 + 71 + 71	60 + 60 + 60 + 60
Rozdzielacz	MSDD-50TR-E	MSDD-50WR-E	MSDT-111R-E	MSDF-1111R-E
Cena netto (Euro)	80,-	85,-	290,-	315,-

Dobór jednostek wewnętrznych

Typ	Indeks mocy
Urządzenia kasetonowe 4-stronne / eurorozmiar SLZ-KA	35 do 50
Urządzenia kasetonowe 4-stronne PLA-(Z)RP	35 do 125
Urządzenia kanałowe PEAD-RP	35 do 125
Urządzenia podstropowe PCA-RP	36 do 125
Urządzenia ściennie PKA-RP	37 do 100
Urządzenia stojące PSA-RP	71 do 125

Akcesoria Mr. Slim

Jednostki Wewnętrzne	Model	Opis	Cena netto (Euro)
PKA-RP	PAR-31MAA	pilot przewodowy z programatorem tygodniowym; wymaga PAC-SH29TC-E	290,-
	PAC-SH29TC-E	adapter podłączenia pilota PAR-31MAA i PAC-YT52CRA	35,-
	PAC-YT52CRA	pilot przewodowy, wymaga PAC-SH29TC-E	225,-
	MAC-333IF-E	interfejs M-NET, ON/OFF i wejść/wyjść dla SUZ lub MXZ	210,-
	MAC-557IF-E	interfejs WiFi	195,-
	ME-AC-KNX-1-V2	interfejs KNX EIB	320,-
	ME-AC-MBS-1	interfejs ModBus	445,-
	PAC-SA88HA-E	adapter zdalnego monitorowania pracy	60,-
	PAC-SE55RA-E	adapter zdalnego włącz/wyłącz; sygnał progowy	45,-
	PAC-SE41TS-E	dodatkowy czujnik temperatury pomieszczenia	65,-
	PAC-SH75DM-E	pompka skroplin (PKA-RP35 do 50)	230,-
	PAC-SH94DM-E	pompka skroplin (PKA-RP60 do 100)	230,-
Urządzenia Kasetonowe			
PLA-RP	PLP-6BALM	maskownica + pilot bezprzewodowy (PAR-SL97A-E)	600,-
	PAR-SL97A-E	pilot bezprzewodowy; wymaga PAR-SA9FA	345,-
	PAR-SA9FA-E	odbiornik podczerwieni pilota bezprzewodowego	195,-
	PLP-6BAJ	maskownica z opuszczanym filtrem	875,-
	PLP-6BA	maskownica bez pilota	65,-
	PAC-SA1ME-E	czujnik "i-see" - pirometryczny pomiar temperatury	80,-
	PAR-31MAA	pilot przewodowy z programatorem tygodniowym	290,-
	PAC-YT52CRA	pilot przewodowy	225,-
	MAC-333IF-E	interfejs M-NET, ON/OFF i wejść/wyjść dla SUZ lub MXZ	210,-
	MAC-557IF-E	interfejs WiFi	195,-
	ME-AC-KNX-1-V2	interfejs KNX EIB	320,-
	ME-AC-MBS-1	interfejs ModBus	445,-
	PAC-SH59KF-E	filtr klasy EU7	245,-
	PAC-SE55RA-E	adapter zdalnego włącz/wyłącz; sygnał progowy	45,-
	PAC-SE41TS-E	dodatkowy czujnik temperatury pomieszczenia	65,-
	PAC-SH53TM-E	kaseta wielofunkcyjna do filtra klasy EU7	335,-
	PAC-SH48AS-E	panel	225,-
	PAC-SH51SP-E	zamknięcie wylotu	225,-
	PAC-SF40RM-E	adapter zdalnej kontroli pracy; sygnał impulsowy	225,-
	PAC-SA88HA-E	adapter zdalnego monitorowania pracy	60,-

Akcesoria Mr. Slim

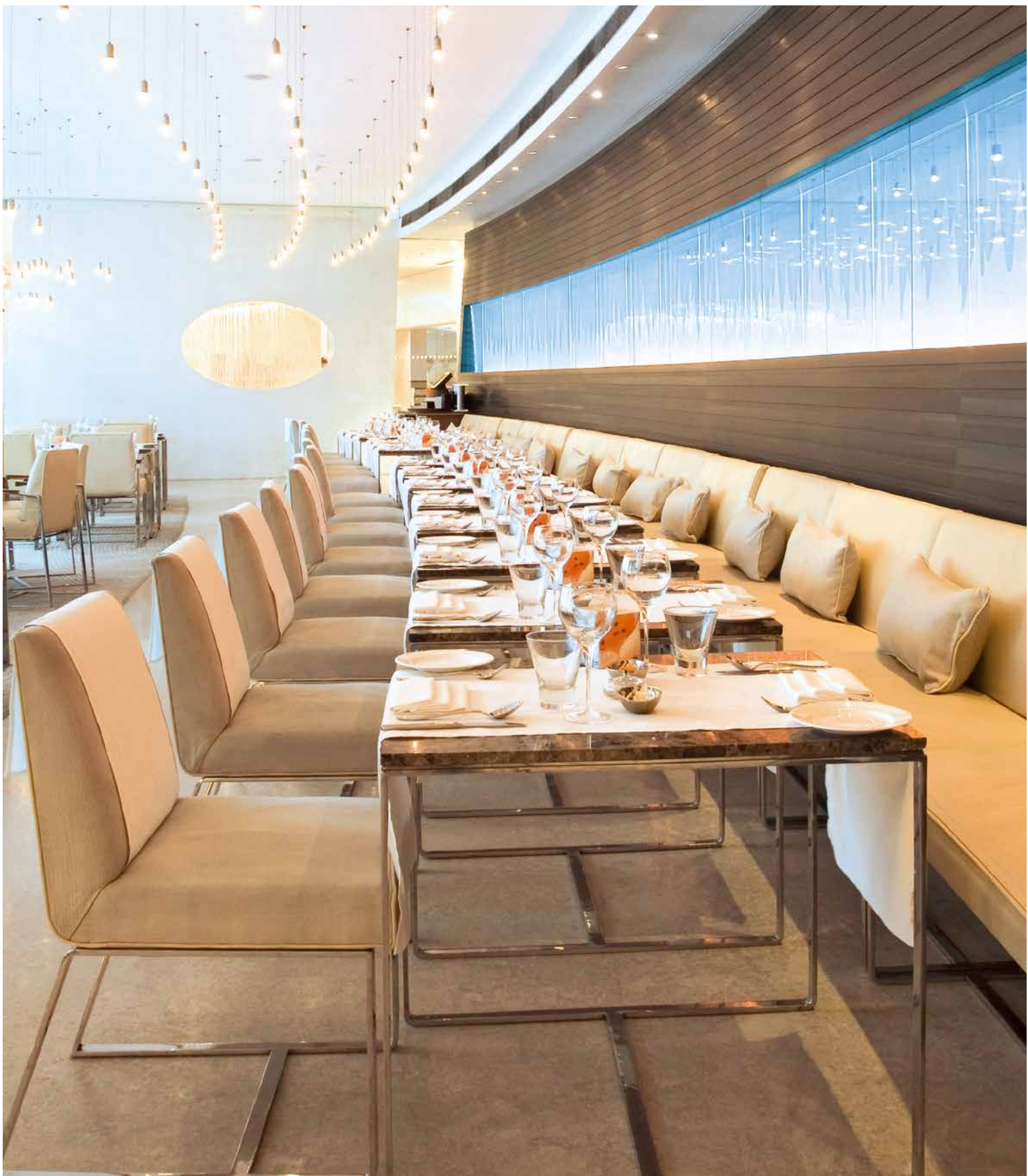
Urządzenia Kanałowe	Model	Opis	Cena netto (Euro)
PEAD-RP	PAR-31MAA	pilot przewodowy	290,-
	PAC-YT52CRA	pilot przewodowy dotykowy	440,-
	PAR-SL97A-E	pilot bezprzewodowy	345,-
	PAR-SA9CA-E	odbiornik sygnału pilota bezprzewodowego	195,-
	MAC-333IF-E	interfejs wejść/wyjść i M-Net dla SUZ	210,-
	MAC-557IF-E	interfejs WiFi	195,-
	ME-AC-KNX-1-V2	interfejs KNX EIB	320,-
	ME-AC-MBS-1	interfejs ModBus	445,-
	PAC-SF40RM-E	adapter zdalnej kontroli pracy; sygnał impulsowy	225,-
	PAC-SA88HA-E	adapter zdalnego monitorowania pracy	60,-
	PAC-SE55RA-E	adapter zdalnego włącz/wyłącz; sygnał progowy	45,-
	PAC-SE41TS-E	dodatkowy czujnik temperatury pomieszczenia	65,-
	PAC-KE 92TB-E	filtr wysokowydajny (PEAD-RP35 do 50JAQ)	235,-
	PAC-KE 93TB-E	filtr wysokowydajny (PEAD-RP60 do 71JAQ)	270,-
	PAC-KE 94TB-E	filtr wysokowydajny (PEAD-RP100 do 125JAQ)	335,-
	PAC-KE 95TB-E	filtr wysokowydajny (PEAD-RP140JAQ)	375,-
PEA-RP	PAR-31MAA	pilot przewodowy	290,-
	PAC-YT52CRA	pilot przewodowy	225,-
	ME-AC-KNX-1-V2	interfejs KNX EIB	320,-
	ME-AC-MBS-1	interfejs ModBus	445,-
	PAC-SE41TS-E	dodatkowy czujnik temperatury pomieszczenia	65,-
	PAC-SF40RM-E	adapter zdalnej kontroli pracy; sygnał impulsowy	225,-
	PAC-SE55RA-E	adapter zdalnego włącz/wyłącz; sygnał progowy	45,-

Akcesoria Mr. Slim

Urządzenia Podstropowe	Model	Opis	Cena netto (Euro)
PCA-RP / PCA-RP-HAQ	PAR-31MAA	pilot przewodowy	290,-
	PAC-YT52CRA	pilot przewodowy	225,-
	MAC-333IF-E	interfejs M-NET, ON/OFF i wejść/wyjść	210,-
	MAC-557IF-E	interfejs WiFi (*skontaktuj się z Działem technicznym)	195,-
	ME-AC-KNX-1-V2	interfejs KNX EIB	320,-
	ME-AC-MBS-1	interfejs ModBus	445,-
	PAC-SF40RM-E	adapter zdalnej kontroli pracy; sygnał impulsowy	225,-
	PAC-SA88HA-E	adapter zdalnego monitorowania pracy	60,-
	PAC-SE55RA-E	adapter zdalnego włącz/wyłącz; sygnał progowy	45,-
	PAC-SE41TS-E	dodatkowy czujnik temperatury pomieszczenia	65,-
	PAC-SH83DM-E	pompka skroplin (PCA-RP50KAQ)	230,-
	PAC-SH88KF-E	filtr wysokowydajny (PCA-RP50KAQ)	100,-
	PAC-SH85DM-E	pompka skroplin (PCA-RP60KAQ)	230,-
	PAC-SH89KF-E	filtr wysokowydajny (PCA-RP60 do 71KAQ)	100,-
	PAC-SH90KF-E	filtr wysokowydajny (PCA-RP100 do 140KAQ)	120,-
	PAC-SH84DM-E	pompka skroplin	230,-
	PAR-SL94B-E	pilot bezprzewodowy + odbiornik podczerwieni; wymaga MAC-333IF-E dla KAQ (interfejs niewymagany)	345,-
Urządzenia Stożące	MAC-557IF-E	interfejs WiFi (*skontaktuj się z Działem technicznym)	195,-
	ME-AC-KNX-1-V2	interfejs KNX EIB	320,-
	ME-AC-MBS-1	interfejs ModBus	445,-
	PAC-SE55RA-E	adapter zdalnego włącz/wyłącz; sygnał progowy	45,-
	PAC-SF40RM-E	adapter zdalnej kontroli pracy; sygnał impulsowy	225,-
	PAC-SA88HA-E	adapter zdalnego monitorowania pracy	60,-
	PAC-SG96HR-E	dodatkowe złącze zasilania	65,-
	PAC-SE41TS-E	dodatkowy czujnik temperatury pomieszczenia	65,-

Akcesoria Mr. Slim

Jednostki Zewnętrzne	Model	Opis	Cena netto (Euro)	
MXZ	PAC-AK52YP-E	adapter do podłączania jednostek o indeksie 100 (MXZ-8B140 do 160)	165,-	
	PAC-AK350CVR	obudowa do PAC-AK31/52/53	685,-	
	PAC-AK31BC	rozgałęźnik dla 3 jednostek wewnętrznych	785,-	
	PAC-AK53BC	rozgałęźnik dla 5 jednostek wewnętrznych	935,-	
SUZ	PAC-IF012B-E	moduł zewnętrznego wymiennika w obudowie (1 kpl)	1.170,-	
PUHZ-P	MSDD-50TR-E	trójnik do układu multi; dla układu podwójnego (50:50) (PUHZ-P100 do 140)	80,-	
	PAC-SG59SG-E	nakładka ukierowania powietrza (PUHZ-P100 do 250)	105,-	
	PAC-SH63AG-E	ostona wylotu powietrza	415,-	
	PAC-SF83MA-E	styk sieci M-NET	230,-	
	PAC-SG64DP-E	taca skroplin	290,-	
	PAC-IF012B-E	moduł zewnętrznego wymiennika w obudowie (1 kpl)	1.170,-	
	PAC-SG61DS-E	króciec odpływu skroplin	30,-	
	MSDT-111R-E	trójnik do układu multi; dla układu potrójnego (33:33:33) (PUHZ-P140 do 250)	290,-	
	MSDD-50WR-E	trójnik do układu multi; dla układu podwójnego (50:50) (PUHZ-P200 do 250)	85,-	
	MSDF-1111R-E	trójnik do układu multi; dla układu poczwórnego (25:25:25:25)	315,-	
	PUHZ-ZRP	PAC-SG58SG-E	nakładka ukierowania powietrza (PUHZ -ZRP35 do 50)	140,-
		PAC-SG56AG-E	ostona wylotu powietrza	295,-
PAC-SG81DR-E		filtr chemiczny	170,-	
PAC-SG63DP-E		taca skroplin	245,-	
PAC-SJ06AG-E		ostona przeciwśniegowa	340,-	
PAC-SJ07SG-E		kierownica powietrza	195,-	
PAC-SJ08DS-E		króciec odpływu kondensatu	45,-	
PAC-SJ18MA-E		adapter m-net	230,-	
PAC-SG82DR-E		filtr chemiczny (PUHZ -ZRP60 do 250)	190,-	
PAC-SF83MA-E		styk sieci M-NET (PUHZ-ZRP35 do 250)	230,-	
PAC-IF012B-E		moduł zewnętrznego wymiennika w obudowie (1 kpl)	1.170,-	
PAC-SG61DS-E		króciec odpływu skroplin	30,-	
PAC-SH63AG-E		ostona wylotu powietrza (PUHZ-ZRP60 do 71)	415,-	
PAC-SG59SG-E		nakładka ukierowania powietrza	105,-	
PAC-SG64DP-E		taca skroplin	290,-	
MSDD-50TR-E		trójnik do układu multi, dla układu podwójnego (50:50) (PUHZ-ZRP71 do 140)	80,-	
PAC-SH97DP-E		taca skroplin (PUHZ-ZRP100 do 250)	435,-	
PAC-SH96SG-E		nakładka ukierowania powietrza	205,-	
PAC-SH95AG-E		ostona wylotu powietrza (dla indeksu ZRP100-(Z)RP250 2 x PAC-SH96SG-E)	435,-	
MSDT-111R-E		trójnik do układu multi; dla układu potrójnego (33:33:33) (PUHZ-ZRP140 do 250)	290,-	
MSDD-50WR-E		trójnik do układu multi, dla układu podwójnego (50:50) (PUHZ-ZRP200 do 250)	85,-	
MSDF-1111R-E		trójnik do układu multi; dla układu poczwórnego (25:25:25:25)	315,-	
PUHZ-SHW		PAC-SG59SG-E	nakładka ukierowania powietrza (PUHZ-SHW80 do 230)	105,-
		PAC-SH63AG-E	ostona wylotu powietrza (wymagane 2 x PAC-SH63AG-E)	415,-
	MSDD-50TR-E	trójnik do układu multi; dla układu podwójnego (50:50)	80,-	
	MSDD-50WR-E	trójnik do układu multi; dla układu podwójnego (50:50)	85,-	
	MSDD-1111R-E	trójnik do układu multi; dla układu poczwórnego (25:25:25:25)	315,-	
	PAC-SF83MA-E	styk sieci M-NET	230,-	
	PAC-IF012B-E	moduł zewnętrznego wymiennika w obudowie (1 kpl)	1.170,-	
	PAC-SG64DP-E	taca skroplin	290,-	
	PAC-SG61DS-E	króciec odpływu skroplin	30,-	
	PAC-IF051B-E 1	interfejs pompy ciepła master	1.315,-	
	PAC-SE58RA-E	adapter sterowania grzałkami odpływu skroplin	65,-	



LOSSNAY



LGH-15-100RX5 / LGH 150-200RX5

LGF-100GX-E

Centrale rekuperacyjne LOSSNAY

LGF – centrala wentylacyjna, stojąca, w wykonaniu higienicznym

Model	Wydajność powietrzna [m³/h]	Poziom ciśnienia akustycznego (dB[A])	Maksymalna sprawność odzysku [%]	Cena netto (Euro)
LGF-100GX-E	995	47	80	na zapytanie

Akcesoria

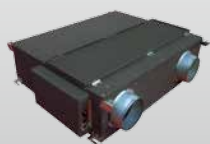
Model	Opis	Cena netto (Euro)
PZ-60DR-E	pilot naścienny	295,-

LGH – urządzenia kanałowe

Model	Wydajność powietrzna [m³/h]	Poziom ciśnienia akustycznego (dB[A])	Maksymalna sprawność odzysku [%]	Cena netto (Euro)
LGH-15RX5	150	26,5	85,5	975,-
LGH-25RX5	250	25,0	83,5	1.220,-
LGH-35RX5	350	28,5	88,0	1.690,-
LGH-50RX5	500	30,5	86,0	2.090,-
LGH-65RX5	650	32,0	86,0	3.140,-
LGH-80RX5	800	32,0	87,5	3.225,-
LGH-100RX5	1.000	34,0	87,0	3.500,-
LGH-150RX5	1.500	36,0	81,0	6.500,-
LGH-200RX5	2.000	37,0	83,0	7.220,-

Akcesoria

Model	Opis	Cena netto (Euro)
PZ-60DR-E	pilot naścienny	dla LGH-RX5 295,-
PZ-25RFM-E	filtr klasy F/G7	dla LGH-15/25RX5 470,-
PZ-35RFM-E	filtr klasy F/G7	dla LGH-35RX5 520,-
PZ-50RFM-E	filtr klasy F/G7	dla LGH-50RX5 560,-
PZ-65RFM-E	filtr klasy F/G7	dla LGH-65RX5 610,-
PZ-80RFM-E	filtr klasy F/G7	dla LGH-80/150RX5, dla LGH-150RX5 wymagane 2 szt. 640,- / 1.280,- 2 szt.
PZ-100RFM-E	filtr klasy F/G7	dla LGH-100/200RX5, dla LGH-200RX5 wymagane 2 szt. 710,- / 1.420,- 2 szt.



LGH-50RSCD-E



LGH-40ES-E



VL-100U5-E

LGH – urządzenia kanałowe dedykowane do integracji z inteligentnymi budynkami

Model	Wydajność powietrzna [m³/h]	Poziom ciśnienia akustycznego (dB[A])	Maksymalna sprawność odzysku [%]	Cena netto (Euro)
LGH-50RSDC-E	395	31,0	84,0	3.810,-

VL – urządzenia ściennie

Model	Wydajność powietrzna [m³/h]	Poziom ciśnienia akustycznego (dB[A])	Maksymalna sprawność odzysku [%]	Cena netto (Euro)
VL-100U5-E	105	43,0	80,0	485,-

Akcesoria

Model	Opis	Cena netto (Euro)
P-100HF5-E	filtr klasy F/G7 (VL-100U5-E)	cena na zapytanie
P-100HF5-E	filtr wymienny (EU-G3) (VL-100U5-E)	cena na zapytanie



JET TOWEL I OSUSZACZE



MJ-E16VX-S1



Jet Towel (srebrny)



Jet Towel (czarny)



Jet Towel (biały)



Mini Jet Towel

Suszarki do rąk Jet Towel

Model	Opis	Cena netto (EUR)
JT-MC206GS-W-E	Mini Jet Towel	810,-
JT-SB216JSH-W-CE	Jet Towel biały	1.855,-
JT-SB216JSH-DG-CE	Jet Towel czarny	1.950,-
JT-SB216JSH-S-CE	Jet Towel srebrny	2.060,-

Osuszacze domowe

Model	Opis	Cena netto (EUR)
MJ-E16VX-S1	osuszacz domowy	715,-

Nasze systemy klimatyzacji i pompy ciepła wykorzystują fluorowane gazy cieplarniane R410A, R407C i R134a.

Mitsubishi Electric Kontakt

Mitsubishi Electric Europe B.V.
(Sp. z o.o.) Oddział w Polsce
LES – Living Environment Systems
Ul. Łopuszańska 38 C
02-222 Warszawa