



Samsung Electronics Air Conditioner Europe B.V.

Evert van de Beekstraat 310, 1118 CX Schiphol

P.O. Box 75810, 1118 ZZ Schiphol

Netherlands

RAC 2017 KLIMATYZATORY ŚCIENNE



KLIMATYZACJA W NAJWYŻSZEJ KLASIE

Poznaj nowe, wyjątkowo wydajne, ciche i funkcjonalne modele urządzeń, które gwarantują komfort i czyste powietrze.

10^{LAT}
GWARANCJI
NA SPRĘŻARKE
DIGITAL INVERTER

SAMSUNG



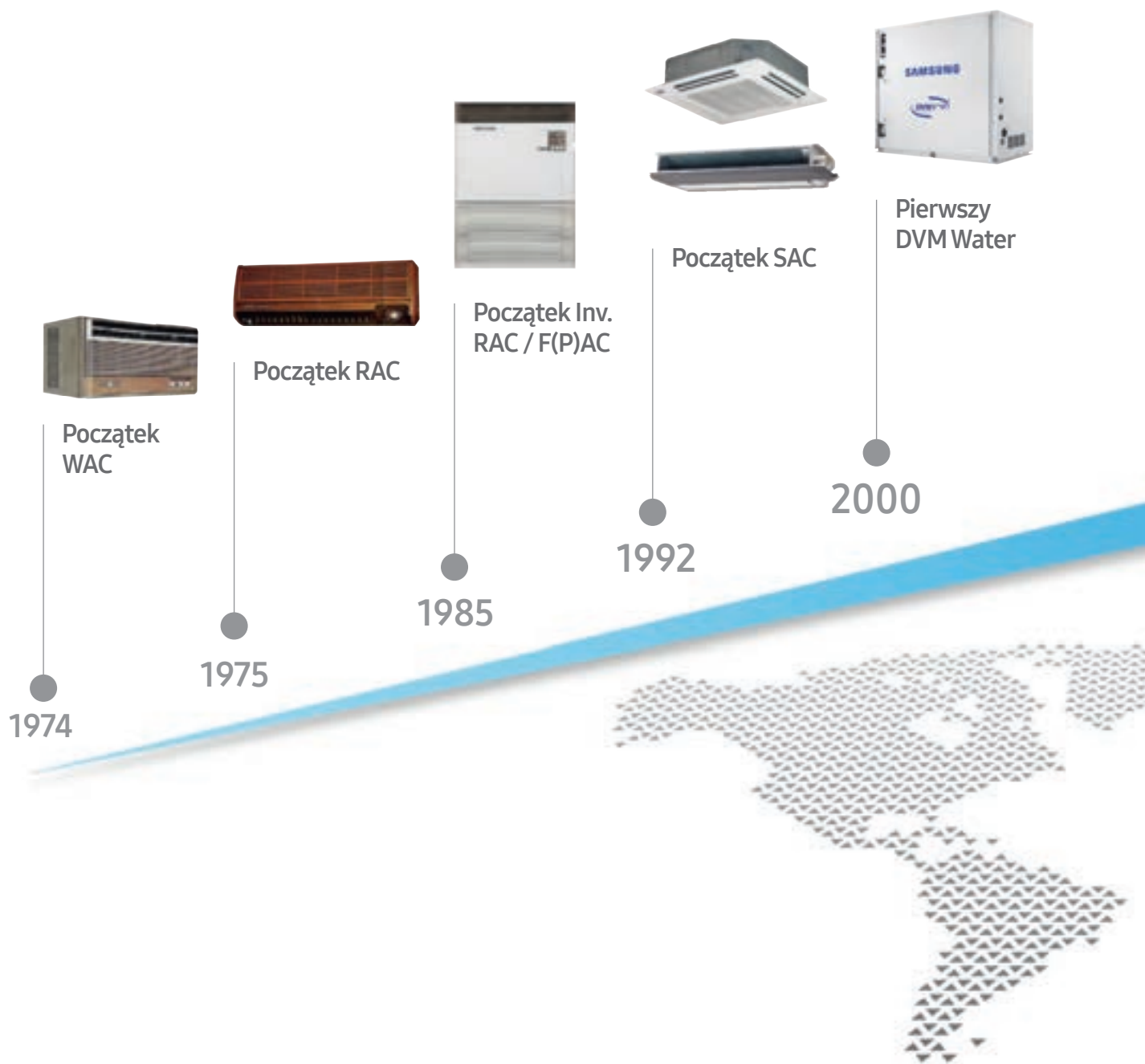
TRIANGLE DESIGN

Klimatyzatory Samsung łączą efektywne chłodzenie, komfort i troskę o zdrowie z niezwykłą formą trójkąta nadaną jednostce wewnętrznej. Unikalne wzornictwo i parametry techniczne zapewniają użytkownikom wyjątkowy komfort, a bogactwo inteligentnych rozwiązań sprawia, że klimatyzator będzie spełniał najwyższe oczekiwania, nie tylko dziś, ale jeszcze przez wiele lat. Oto definicja prawdziwej innowacji.



HISTORIA SYSTEMÓW KLIMATYZACJI

SAMSUNG jest producentem systemów klimatyzacji od ponad 40 lat.





DVM+4
Najwyższa moc
nominalna
na rynku
(22HP, Max 88HP)

2007



Pierwszy
klimatyzator RAC
(seria K)
sterowany
za pomocą WiFi

2012



Pierwszy
klimatyzator
RAC w formie
trójkąta

2013



Pierwszy
na świecie
klimatyzator
kasetonowy
360 (stopni) oraz
30HP DVM

2015



Pierwszy na
Świecie
klimatyzator
Wind-Free

2017



KLIMATYZATORY SAMSUNG SĄ ROZPOZNAWALNE NA CAŁYM ŚWIECIE!



CES Innovation Awards 2015

CES Award przyznawana jest produktom zgłoszonym podczas targów CES w oparciu o wzornictwo oraz innowację technologiczną. Nagrodę przyznaje jury składające się z członków US Industrial Design Association oraz USA CEA (Consumer Electronics Association). Klimatyzator Samsung Classic+ otrzymał nagrodę w dziedzinie "Eco design and Sustainable Technologies" podczas CES 2015.



Efektywność & Innowacje 2016

Konkurs organizowany przez Fiera Milano International podczas 40 edycji targów Mostra Convegno Expocomfort / Expobagno 2016. Nagroda została przyznana za bardzo wysoki poziom efektywności energetycznej oraz innowacyjność rozwiązań. Rozwiązania firmy Samsung w pełni wpisują się w trend rynkowy Efektywność & Innowacje. 8-polowy Digital Inverter został uznany z rozwiązanie "Beyond Class A" podczas targów MCE.



iF Product Design Awards 2016

Jeden z najstarszych i najbardziej prestiżowych konkursów designerskich, od ponad 50 lat oceniający produkty z różnych branż.

Klimatyzator Samsung, dzięki swoim innowacjom, został finalistą w 2016 roku. Rozwiązania Samsung co roku otrzymują nagrody na światowych konkursach, wciąż potwierdzając swoją unikalną funkcjonalność oraz wzornictwo.



International Design Excellence Awards 2016

Konkurs zapoczątkowany w 1980 roku przez The Industrial Designers Society of America (IDSA). International Design Excellence Awards (IDEA) obejmuje produkty projektowane z myślą o podnoszeniu jakości życia oraz ekonomii zarówno w sektorze biznesowym jak i publicznym. Program IDEA jest konkursem dla wybitnych projektów z ponad 39 krajów. Klimatyzator Samsung został finalistą konkursu w 2016 roku.



Konsumencki Lider Jakości 2015

Marka Samsung, na podstawie ogólnopolskich badań konsumenckich, zajęła I miejsce w kategorii „klimatyzator typu split”. Konsumencki Lider Jakości to ogólnopolski, promocyjny program konsumencki, realizowany przez Redakcję Strefy Gospodarki, ogólnopolskiego, niezależnego dodatku dystrybuowanego wraz z Dziennikiem Gazetą Prawną. Jego celem jest wyłonienie, na podstawie zrealizowanych badań konsumenckich, najlepszych jakościowo marek i produktów dostępnych na polskim rynku oraz ich promocja prasowa.



Certyfikat „Solidny Partner”

KLIMATYZACJA ❄️ PL
branżowy portal internetowy

Wyrożnienie od portalu Klimatyzacja.pl za zaufanie i wieloletnią współpracę oraz rzetelność świadczonych usług i nienaganną opinię wśród klientów i kontrahentów.

Przyjazny środowisku Samsung



Chronimy naturę, w której żyjemy.

Firma Samsung planuje przyszłość, myśląc o swoich klientach i środowisku. Realizując nadzieje o czystszym, zdrowszym życiu dla nas i przyszłych pokoleń oraz wdrażając przyjazne środowisku naturalnemu technologie, Samsung pracuje nad doskonalszym obrazem świata.



Ochrona zasobów wody i powietrza

Jako lider innowacji w zakresie wytwarzania przyjaznych środowisku produktów i technologii, Samsung zdecydowanie ograniczył wykorzystywanie zasobów naturalnych. Do produkcji lodówek używa występującego w przyrodzie czynnika chłodniczego R600a oraz cyklopentanu do izolacji instalacji chłodniczych - gazów nie powodujących efektu cieplarnianego. Pralki firmy Samsung dzięki nowatorskim technologiom zużywają mniej detergentów oraz wody bez utraty jakości prania, co przyczynia się tym samym do ochrony zasobów wody słodkiej.



Gdy mniej zużywasz, więcej oszczędzasz

Produkty firmy Samsung są energooszczędne, uzyskując w Unii Europejskiej klasę energetyczną A+++ i oznaczenie ENERGY STAR w USA. Pralki firmy Samsung, dzięki technologii Eco Bubble zużywają mniej energii elektrycznej na podgrzanie wody, oszczędzając czas i pieniądze. Te energooszczędne technologie służą człowiekowi i środowisku, zmieniając nasz styl życia na bardziej przyjazny naturze.



Odzysk surowców

Firma Samsung Electronics podejmuje znaczące wysiłki w dziedzinie ochrony środowiska naturalnego i działa zgodnie z dyrektywą WEEE (odpadów elektrycznych i elektronicznych), włączając się w programy ponownego wykorzystywania odpadów w każdym z krajów, gdzie jest obecna, lub tworząc własne.

Przyjazne środowisku systemy klimatyzacji

Pracując stale nad ekologicznym podejściem do produkcji, firma Samsung produkuje klimatyzatory działające w oparciu o przyjazny dla środowiska czynnik chłodniczy R410a, chroniąc dzięki temu warstwę ozonową naszej planety. Większość produktów firmy Samsung uzyskała klasę energetyczną A oraz znak ENERGY STAR w USA. Energooszczędne klimatyzatory nie tylko obniżają wydatki na energię, ale również pomagają chronić środowisko naturalne.

Przyznane certyfikaty i nagrody



Firma Samsung Electronics uczestniczy w programie certyfikacji EUROVENT. Dotyczy modeli wymienionych na stronie Eurovent.



Bezpieczeństwo



www.tuv.com
ID 000045929

Certyfikat nr: T
61000236.001 wydany na
podstawie testów przeprowadzonych
w laboratorium TÜV Rheinland Pol-
ska.

PZH CE

Eco-Design W zgodzie z naturą. Z myślą o przyszłości!



Firma Samsung od wielu lat projektuje swoje urządzenia klimatyzacyjne nie tylko z myślą o komforcie wymagających użytkowników, ale także z troską o środowisko naturalne. Dzięki wykorzystaniu najnowszych technologii klimatyzatory Samsung znacznie wykraczają poza obowiązujące światowe i europejskie standardy efektywności energetycznej.

Nowe wymagania Unii Europejskiej obowiązujące od 1 stycznia 2013 roku dotyczące efektywności energetycznej i informacji o produkcie - klimatyzatory

Rozporządzenie Komisji (UE) nr 626/2011 wprowadza od 01.01.2013 r. nowe definicje i wymagania dotyczące klasyfikacji energetycznej oraz cech klimatyzatorów, określa graniczne wartości współczynników efektywności SEER i SCOP dla klimatyzatorów ≤ 12 kW, a także wyznacza zasady ich etykietowania oraz wymagania dotyczące zawartości karty produktu i dokumentacji technicznej tych urządzeń. Rozporządzenie wprowadza dwie skale efektywności energetycznej dla trybu chłodzenia i ogrzewania. Nowe klasy efektywności energetycznej klimatyzatorów oparto na dwóch parametrach: wskaźniku sezonowej efektywności chłodniczej (SEER) i wskaźniku sezonowej efektywności grzewczej (SCOP).

Klasy efektywności energetycznej klimatyzatorów

A+++	$8,50 \leq \text{SEER}$	$5,10 \leq \text{SCOP}$
A++	$6,10 \leq \text{SEER} < 8,50$	$4,60 \leq \text{SCOP} < 5,10$
A+	$5,60 \leq \text{SEER} < 6,10$	$4,00 \leq \text{SCOP} < 4,60$
A	$5,10 \leq \text{SEER} < 5,60$	$3,40 \leq \text{SCOP} < 4,00$
B	$4,60 \leq \text{SEER} < 5,10$	$3,10 \leq \text{SCOP} < 3,40$
C	$4,10 \leq \text{SEER} < 4,60$	$2,80 \leq \text{SCOP} < 3,10$
D	$3,60 \leq \text{SEER} < 4,10$	$2,50 \leq \text{SCOP} < 2,80$
E	$3,10 \leq \text{SEER} < 3,60$	$2,20 \leq \text{SCOP} < 2,50$
F	$2,60 \leq \text{SEER} < 3,10$	$1,90 \leq \text{SCOP} < 2,20$
G	$\text{SEER} < 2,60$	$\text{SCOP} < 1,90$

Zakres nowej klasyfikacji energetycznej:

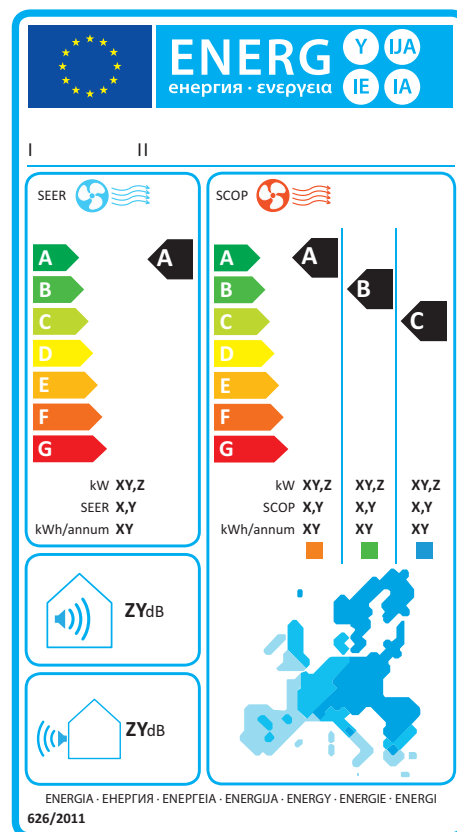
od dnia 1 stycznia 2013 r.: A, B, C, D, E, F, G;
 od dnia 1 stycznia 2015 r.: A+, A, B, C, D, E, F;
 od dnia 1 stycznia 2017 r.: A++, A+, A, B, C, D, E;
 od dnia 1 stycznia 2019 r.: A+++, A++, A+, A, B, C, D.

Wymogi dotyczące minimalnej efektywności energetycznej i maksymalnego poziomu mocy akustycznej			Obowiązuje od	
			01.01.2013	01.01.2014
Efektywność energetyczna	SEER	Wydajność ≤ 6 kW	$\geq 3,60$ (D)	$\geq 4,60$ (B)
		$6 \text{ kW} < \text{Wydajność} \leq 12 \text{ kW}$		$\geq 4,30$ (C)
	SCOP (umiark.)	Wydajność ≤ 12 kW	$\geq 3,40$ (A)	$\geq 3,80$ (A)
Poziom mocy akustycznej	Wydajność ≤ 6 kW		Jednostka wewn.: 60 dB(A)↓ Jednostka zewn.: 65 dB(A)↓	
	$6 \text{ kW} < \text{Wydajność} \leq 12 \text{ kW}$		Jednostka wewn.: 65 dB(A)↓ Jednostka zewn.: 70 dB(A)↓	

Zgodnie z nową Dyrektywą producent urządzeń ma obowiązek zamieścić poniższe informacje o produkcie:

- Producent,
- Poziom mocy akustycznej jednostki wewnętrznej i zewnętrznej,
- Nazwa czynnika chłodniczego,
- Wartość współczynnika GWP,
- SEER (wskaźnik sezonowej efektywności energetycznej w trybie chłodzenia),
- SCOP (wskaźnik sezonowej efektywności energetycznej w trybie ogrzewania),
- Klasa energetyczna (A -> G) wg tabeli,
- Roczne zużycie energii na potrzeby chłodzenia i ogrzewania (sezon umiarkowany),
- Deklarowana wydajność chłodnicza i grzewcza Pdesign (sezon umiarkowany).

Nowy wzór etykiety energetycznej dla klimatyzatorów



Samsung nastawiony jest na tworzenie innowacji z myślą o komforcie użytkowników. Poznaj najnowsze technologie naszych nowych produktów. Poznaj Wind-Free.





Technologie i funkcje:

1. Technologia Wind-Free
2. Efektywne chłodzenie
3. Oczyszczanie powietrza
4. Funkcje smart
5. Funkcje dodatkowe

Urządzenia i specyfikacje

WIND-FREE

PRESTIGE

PREMIUM

CLASSIC +

STANDARD

ECO

1. TECHNOLOGIA WIND-FREE



Czym jest technologia chłodzenia Wind Free?

Chłodzenie w trybie Wind-Free* utrzymuje komfortową temperaturę w pomieszczeniu w efektywny sposób bez poczucia dyskomfortu spowodowanego nieprzyjemnymi podmuchami zimnego powietrza. W trybie Wind-Free dystrybucja powietrza odbywa się przez 21 000 mikrootworów zlokalizowanych w panelu przednim i kierownicy klimatyzatora.



W zależności od wybranego trybu pracy oraz temperatury w pomieszczeniu, klimatyzator uruchamia automatycznie standardowy tryb nawiewu lub Wind Free.



W trybie chłodzenia z aktywną funkcją Wind-Free, klimatyzator dystrybuuje chłodne powietrze przez 21 000 mikrootworów. Powietrze o stałej temperaturze nawiewane jest z prędkością 0,15 m/s, nie ma więc uczucia przeciągu, które powoduje dyskomfort. Rozwiązanie to zapewnia użytkownikowi wysoki poziom komfortu w stosunku do rozwiązań konwencjonalnych.

* ASHREA (American Society of Heating, Refrigeration and Air-Conditioning Engineers) definiuje "Still Air" jako powietrze o prędkości poniżej 0,15 m/s, które eliminuje tzw. cold draft.

Komfort bez uczucia przeciągu



Automatyczny komfort

Funkcja 2 Step Cooling szybko schładza pomieszczenie w trybie Fast Cool a następnie automatycznie przełącza klimatyzator w tryb Wind-Free Cooling, by utrzymać żądaną temperaturę powietrza bez uczucia przeciągu. Dzięki temu nie będziesz musiał manualnie zmieniać ustawień lub włączać i wyłączać klimatyzatora, aby utrzymać właściwą temperaturę w sposób ciągły.



Klimatyzator chłodzi bardzo szybko dzięki pracy z pełną mocą oraz aktywnej pracy kierownicy powietrza.



Klimatyzator po osiągnięciu żądanej temperatury automatycznie przechodzi w tryb Wind-Free.

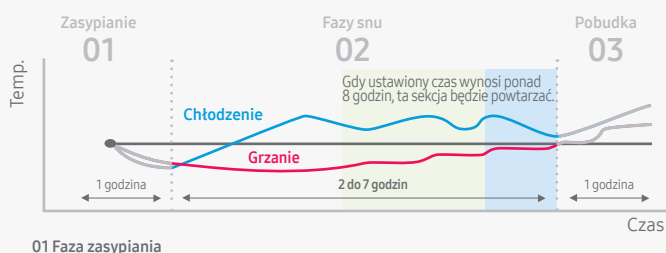
Ciesz się nieprzerwanym, komfortowym snem bez uczucia zimna

Nowy tryb Good Sleep wzbogacony o funkcję Wind-Free utrzymuje temperaturę pożądaną w trakcie snu człowieka. Optymalna kontrola temperatury i wilgotności, zapewnia komfort w trakcie zasypiania, snu właściwego oraz w trakcie budzenia, przy zmniejszonym zużyciu energii. Zасыpij szybko, śpij głęboko i komfortowo a następnie obudz się wypoczęty i pełen energii.



Najlepsza temperatura dla głębokiego snu

Tryb Samsung Good Sleep bierze pod uwagę rytm snu człowieka i steruje temperaturą w taki sposób aby zapewnić idealną jej wartość w każdej fazie snu.

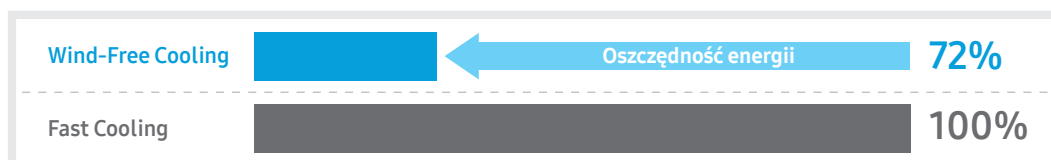


* Testowano na HP-A180VC.

Oszczędność energii



W trybie Wind-Free Cooling klimatyzator zużywa 72% mniej energii niż w trybie Fast Cooling. W trybie Wind-Free, sprężarka pracuje z minimalną częstotliwością aby utrzymać pożądaną temperaturę, a wentylator jednostki wewnętrznej obraca się z minimalną prędkością. Możesz cieszyć się komfortem jednocześnie nie martwiąc się o rachunki za prąd.



* Testowano na modelu AR07M5170HA w oparciu o skumulowane zużycie energii w trybie Fast Cooling vs. Wind-Free Cooling. W porównaniu do Normal Cooling, tryb Wind-Free Cooling zużywa 55% mniej energii elektrycznej.

2. EFEKTYWNE CHŁODZENIE

Forma trójkąta zapewnia wyjątkowo skuteczne chłodzenie



Dzięki unikalnej formie trójkąta klimatyzatorów Samsung, zwiększono znacznie powierzchnię ssącą, co umożliwia przepływ większej ilości powietrza. Szeroka kierownica pozioma oraz poprawiony kąt nawiewu, z dodatkowymi kierownicami pionowymi w kształcie V, również przyczyniają się do poprawy przepływu powietrza. To sprawia, że powietrze dociera z łatwością w najdalsze zakamarki pomieszczenia.

*Testowane na modelu AR09KSWDHWK w porównaniu do konwencjonalnego modelu Samsung AQV09TWS.

Przepływ powietrza

+22%

Większy przepływ powietrza



+39%

Więcej zasysanego powietrza

+54%

Więcej powietrza do pomieszczenia



10 lat gwarancji na sprężarkę Digital Inverter

Sprężarka Samsung Digital Inverter posiada 10 lat gwarancji co jasno potwierdza jej niezawodność.

*10-letnia gwarancja na sprężarkę dotyczy modeli WIND-FREE, PRESTIGE i PREMIUM.



Pierwszy na Świecie 8-polowy Digital Inverter



KONWENCJONALNY DIGITAL INVERTER

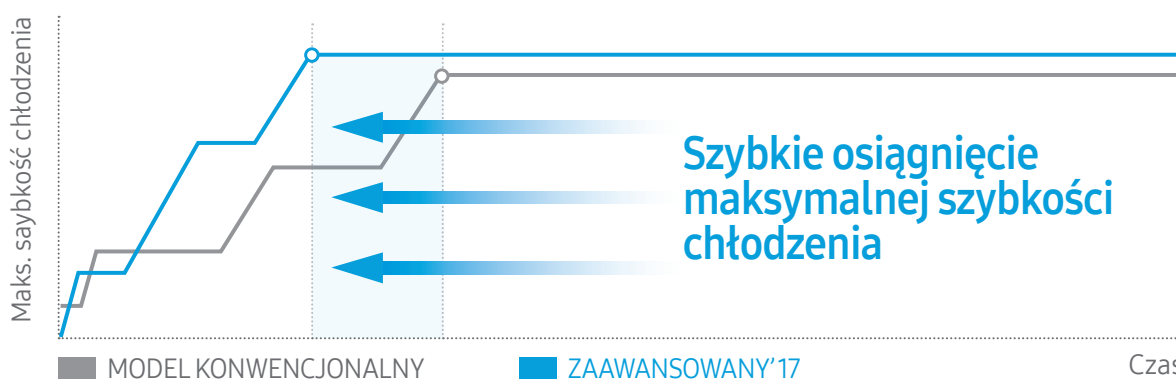
8-POLOWY DIGITAL INVERTER

Nowy **8-polowy Inverter to serce technologii** Digital Inverter. Samsung jako pierwszy zdecydował się zastosować w sprężarce 8-polowy silnik zamiast 4-polowego. Dzięki temu udało się uzyskać **mniejsze wahania momentu obrotowego**.

Powoduje to **zmniejszenie drgań silnika**, co znacznie **zwiększa efektywność** pracy oraz obniża hałas. W rezultacie otrzymujemy cichy, efektywny system, który znacznie szybciej niż poprzednicy jest w stanie schłodzić pomieszczenie.

* Na podstawie wewnętrznych testów silników sprężarek klimatyzatorów Samsung oraz wiodących marek na rynku. Dane na październik 2015.

Technologia POWERboost™ dzięki 8-polowemu Inverterowi



Technologia POWERboost™ dzięki wykorzystaniu sprężarki Digital Inverter z 8-polowym silnikiem znacząco skraca czas osiągnięcia maksymalnej częstotliwości pracy sprężarki*. Dzięki temu klimatyzator chłodzi pomieszczenie jeszcze szybciej!

* Testowane na modelu AR12KSWDHWK w porównaniu do konwencjonalnego modelu Samsung AR12FSSSBWK.

3. OCZYSZCZANIE POWIETRZA



Virus Doctor poprawia jakość powietrza w pomieszczeniach, eliminując zanieczyszczenia biologiczne zagrażające zdrowiu: wirusy, bakterie, roztocza, pleśń i czynniki wywołujące alergię. Samsung Virus Doctor, zaawansowany system oczyszczania, zapewnia Ci komfort świeżego, czystego powietrza w Twoim najbliższym otoczeniu.

Jakie rodzaje zanieczyszczeń eliminuje Virus Doctor?

Unikalna technologia Virus Doctor firmy Samsung pozwala zneutralizować takie zanieczyszczenia, jak wirusy, bakterie, pleśń czy alergeny, chroniąc tym samym Ciebie i Twoją rodzinę przed groźnymi mikroorganizmami i toksynami.



Wirusy i bakterie obecne w powietrzu: przyczyna takich chorób jak grypa, ospa wietrzna, SARS czy ptasia i świńska grypa.



Bakterie: powodują szereg chorób i objawów chorobowych.



Pleśń: jest pożywką dla chorobotwórczych bakterii i roztoczy oraz źródłem toksyn.



Aktywny tlen: przyspiesza starzenie skóry.



Alergeny: wywołują podrażnienia skóry i zaburzenia oddychania.



Roztocza: wywołują podrażnienia skóry i problemy oddechowe.



Kurz: cząsteczki kurzu wywołują astmę, bóle głowy i zapalenie oskrzeli.



Wirus grypy A H1N1: zgodnie z przeprowadzonymi testami Virus Doctor eliminuje w 99,99% wirusy grypy obecne w powietrzu.

Technologia Virus Doctor daje wyjątkowe rezultaty

Technologia Virus Doctor uwalnia do powietrza aktywne jony wodoru i tlenu, neutralizujące groźne zanieczyszczenia obecne w powietrzu. Rezultatem działania S-Plasma Ion jest czyste i odświeżające powietrze wyptywające z Twojego klimatyzatora.

Oddychaj zawsze odświeżającym i czystym powietrzem

Tworzenie strefy intensywnie oczyszczonej

Innowacyjna technologia Virus Doctor skutecznie neutralizuje toksyny, których nie wychwytyją filtry. Dzięki temu możesz czuć się bezpiecznie, zachowując zdrowie.

Ochrona przed chorobami

Eliminacja z powietrza szkodliwych zanieczyszczeń biologicznych chroni Twoją rodzinę przed toksynami wywołującymi choroby. Oznacza to między innymi rzadsze bóle głowy czy katar.

Ochrona przed alergenami

Nie musisz się obawiać alergenów obecnych w powietrzu. Zamień swój dom w miejsce wolne od alergii.

Kontrola zawartości aktywnego tlenu (rodników OH)

Mimo, iż aktywny tlen jest korzystny dla człowieka, to w nadmiarze może powodować choroby i przyspieszać starzenie organizmu. Utrzymuj poziom aktywnego tlenu na odpowiednim poziomie z technologią Virus Doctor Samsung.

Chroń zdrowie swojej rodziny



Dla osób wrażliwych na toksyny

Virus Doctor jest doskonały dla osób podatnych na choroby wywołane przez zanieczyszczenia biologiczne znajdujące się w powietrzu. Zmniejszając poziom toksyn w powietrzu, minimalizujesz podrażnienia dróg oddechowych.

Dla dzieci i osób w podeszłym wieku

Dzieci i osoby starsze są bardziej wrażliwe na działanie wirusów, dlatego też potrzebują doskonałej ochrony. Zapewnia ją system Virus Doctor.

Dla alergików

Virus Doctor skutecznie usuwa czynniki alergizujące, więc zawsze oddychasz świeżym powietrzem, nawet jeśli masz w domu zwierzęta.

Virus Doctor korzystny dla Twojej skóry

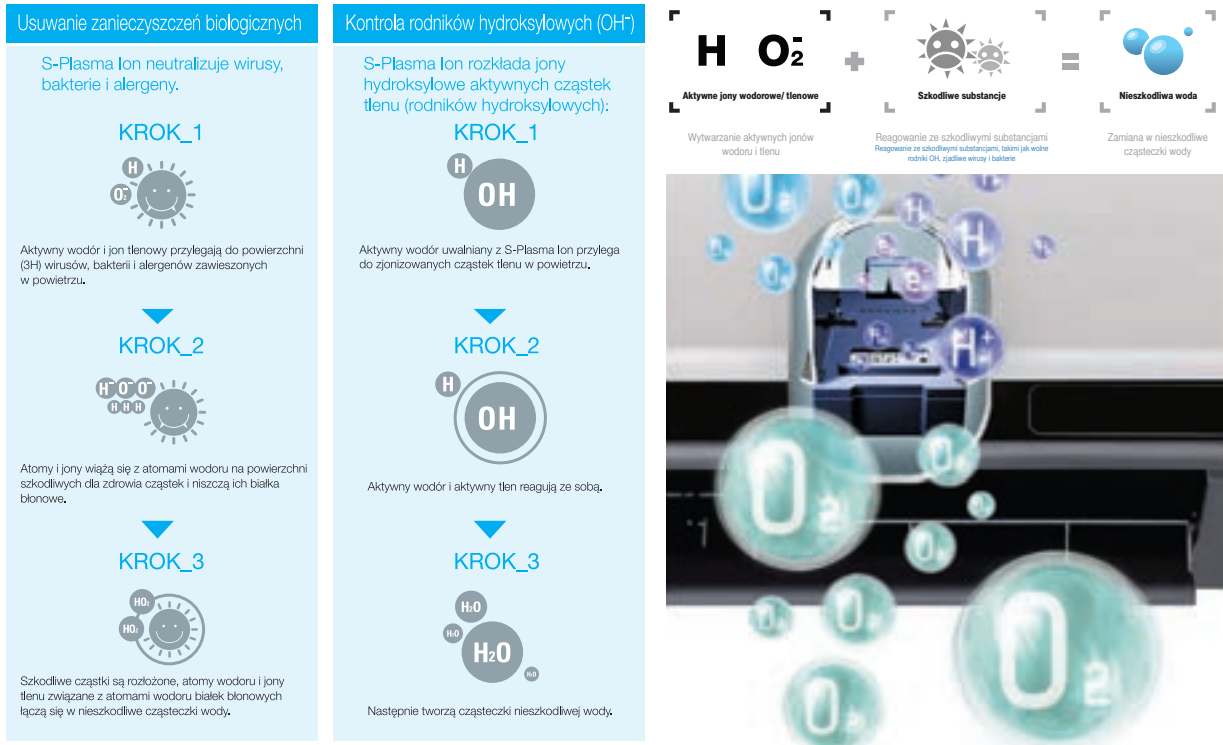
W przeciwieństwie do innych rozwiązań o zbliżonym działaniu, jonizator Virus Doctor jest obojętny dla zdrowia człowieka. Emitując aktywne cząsteczki wodoru i tlenu wpływa korzystnie na poprawę jakości powietrza neutralizując różnego rodzaju patogeny oraz wolne rodniki obecne w powietrzu.



Na podstawie testów Sejong University



Jak działa technologia Virus Doctor ?



Usuwanie zanieczyszczeń biologicznych i różnorodnych patogenów, takich jak bakterie, wirusy i grzyby pleśniowe.

Skuteczność Virus Doctor została potwierdzona przez międzynarodowe organizacje

S-Plasma Ion to wyjątkowo skuteczna technologia pozwalająca w znacznym stopniu poprawić jakość powietrza w pomieszczeniu. Właściwości elementu Virus Doctor zostały potwierdzone dla różnego rodzaju patogenów przez specjalistyczne ośrodki i instytuty badawcze na całym świecie.



Certyfikat nr: T 61000236.001 wydany na podstawie testów przeprowadzonych w laboratorium TÜV Rheinland Polska.

Prawo do oznaczania wyrobów znakiem T. Potwierdzona skuteczność w zakresie neutralizowania wirusów, bakterii, roztoczy, pleśni i alergenów obecnych w powietrzu.



Potwierdzone usuwanie alergenów wziewnych

Instytut badawczy: BAF (Brytyjska Fundacja ds. Przeciwdziałania Alergii); wielkość pomieszczenia: 19,16 m³; wilgotność względna: 69%; temperatura: 20°C.



Raport 2 Międzynarodowych Warsztatów na temat zimnych atmosferycznych układów plazmowych, 30 sierpnia, Bruges, Belgia.

Substancja	Efektywność	Potwierdzona przez
Wirus grypy typu A	99,7%, 99,6%	Kitasato Environmental Science Center Yonsei University
Wirus SARS	99,6%	Kitasato Medical Center
Penicilium	98,4%	Kitasato Environmental Science Center
Aspergillus (kropidlak)	96,4%	
Cladosporium	98,9%	
Gronkowiec złocisty	99,96%	
Micrococcus	99,86%	
MRSA ¹ (gronkowiec złocisty oporny na metycylinę)	99,99%	
Gronkowiec złocisty/E. coli	99,9%	Korea Consuming Science Research Center
Alergeny (roztocza, alergen zwierzęce - kot/ pies)	Potwierdzona	BAF ² (U.K.)
	Potwierdzona	RTI ³ Test (USA)
Zanieczyszczenia w powietrzu wewnętrznym	90%	Shanghai Preventive Municipal Center for Disease Prevention & Control
Test toksyczności na zwierzętach	Nietoksyczny	Seoul Toxicology Laboratory
Generowanie aktywnych atomów wodoru	Potwierdzone	Hiroshima University
Neutralizowanie aktywnego tlenu hydroksylowego	Potwierdzone	

¹ MRSA: (gronkowiec złocisty oporny na metycylinę)

² BAF: British Allergy Foundation (instytucja certyfikująca)

³ RTI: Research Triangle Institute (instytut badań nad alergią USA)



Usuwanie (OH⁻) – aktywnego tlenu hydroksylowego
Raport 7 Kolokwium ASA, wrzesień 2005, Francja.

4. FUNKCJE SMART

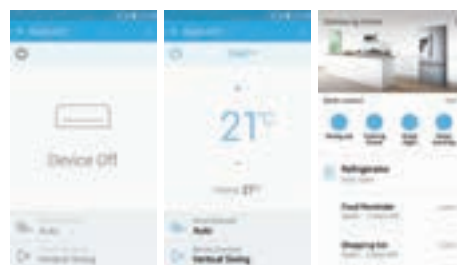


Kontrola gdziekolwiek jesteś



Klimatyzatory Samsung mogą być sterowane za pomocą sieci Wi-Fi, przy pomocy aplikacji Smart Home App na Twoim smartphone. Dzięki temu możesz zdalnie włączyć lub wyłączyć jednostkę, kontrolować funkcje oraz harmonogram działania z każdego miejsca i o każdym czasie.*

* Dostępne na oprogramowaniach iPhone oraz Android. Wymagane jest połączenie z siecią. Konto w aplikacji Samsung jest konieczne.



Stwórz własny Smart Home



Aplikacja Smart Home pozwala również na scentralizowaną kontrolę wszystkich urządzeń Samsung smart.

* Dostępne na oprogramowaniach iPhone oraz Android. Wymagane jest połączenie z siecią. Konto w aplikacji Samsung jest konieczne.



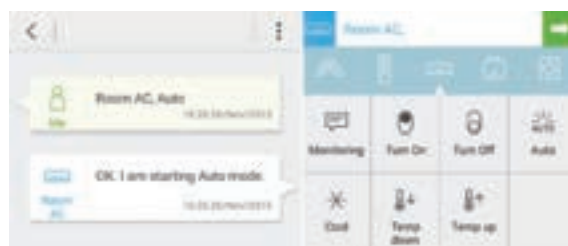
Twój smartfon i klimatyzator Samsung

Status klimatyzatora w czasie rzeczywistym



Smart Chat umożliwia uzyskanie **realnej odpowiedzi** urządzenia na zadane działanie. Możesz sprawdzać i kontrolować klimatyzator jak gdybyś prowadził z nim rozmowę na chacie.

* Dostępne na oprogramowaniach iPhone oraz Android. Wymagane jest połączenie z siecią. Konto w aplikacji Samsung jest konieczne.



Aktywny monitor zużycia energii



Przy pomocy monitora energii można sprawdzić średnie **dzienne, tygodniowe lub miesięczne** zużycie energii. Pozwala to na ograniczenie zużycia energii w celu osiągnięcia **maksymalnej wydajności energetycznej**.

* Dostępne na oprogramowaniach iPhone oraz Android. Wymagane jest połączenie z siecią. Konto w aplikacji Samsung jest konieczne.
* W oparciu o zużycie mocy znamionowej w trakcie pracy. Zużycie pokazane w aplikacji może się nieznacznie różnić od aktualnego poboru energii.



Dziennie



Tygodniowo



Miesięcznie

Łatwe wyszukiwanie i rozwiązywanie problemów



System Smart Check automatycznie wykrywa i diagnozuje błędy w działaniu urządzenia oraz znajduje rozwiązania usunięcia problemu, za pomocą aplikacji. Pozwala to na **zaoszczędzenie czasu i ewentualnych kosztów naprawy**.*

* Ta funkcja działa jedynie dla konkretnych kodów błędów i nie jest dostępna do serwisowego sprawdzania systemu. Konto aplikacji Samsung jest konieczne.



Zapewnienie prawidłowej instalacji



Funkcja Smart Installation umożliwia auto-diagnostykę urządzenia pod kątem prawidłowej instalacji. Smart Installation **automatycznie sprawdza błędy mogące powodować nieprawidłowości w działaniu urządzenia**.



5. FUNKCJE DODATKOWE

Stylowy i innowacyjny design.



Eleganckie wykończenie Crystal Glass™ oraz unikalne wzornictwo z wykorzystaniem formy trójkąta sprawiają, że urządzenia Samsung są nie tylko funkcjonalne lecz również zdobią pomieszczenie dodając mu luksusu i nowoczesności.



Cicha praca



Dzięki usprawnionej konstrukcji silnika oraz wirnika, klimatyzatory Samsung pracują cicho i płynnie. Stabilna praca przyczynia się do ograniczenia poziomu głośności nawet do 16 dB(A), jest to mniej niż hałas w bibliotece.

* Testowane na AR12JSPFBWK.

70dB(A)



Droga

ekspresowa

40dB(A)



Biblioteka

30dB(A)

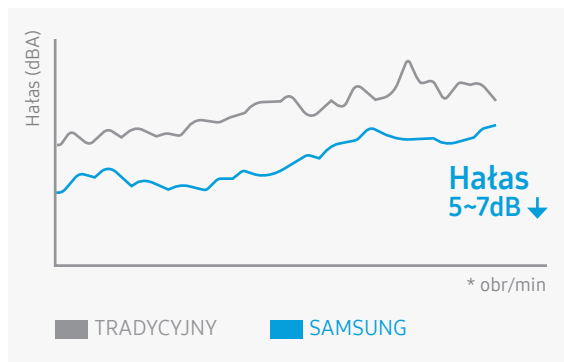


Sypialnia

Only 16dB(A)



SAMSUNG



* W oparciu o UG9AJ5090FER w porównaniu z tradycyjnym modelem Samsung UG9A090FUAER.

Świeże powietrze



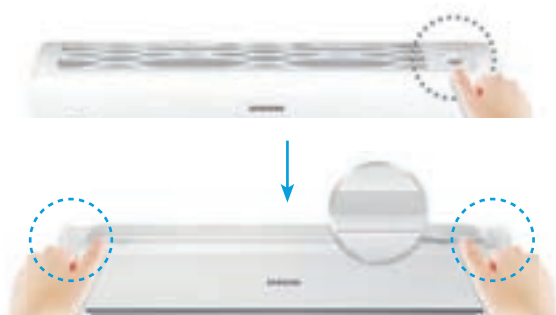
Po zakończeniu pracy w trybie chłodzenia, funkcja Auto Clean automatycznie uruchamia wentylator, żeby usunąć wilgoć z wymiennika. Dzięki temu pozostaje on czysty i suchy, co zapobiega powstawaniu nieprzyjemnych zapachów.



Easy Filter / Easy Filter Plus



Filtr w klimatyzatorach Samsung Easy Filter / Easy Filter Plus umieszczony jest od zewnętrznej strony, w górnej części jednostki. Dzięki temu można go łatwo zdjąć i oczyścić, bez konieczności otwierania pokrywy czy kłopotliwego demontażu samego filtra.



Łatwy demontaż



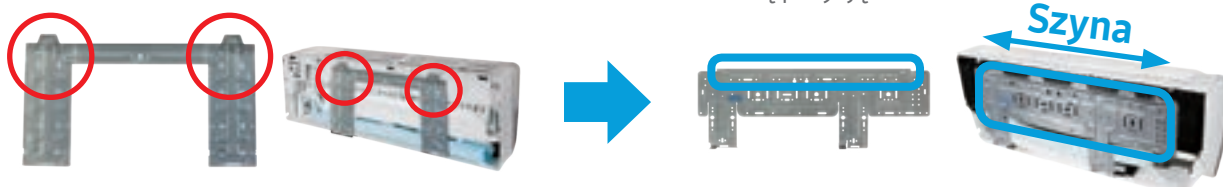
Łatwe czyszczenie

Wygodna płyta montażowa

Wskazówka

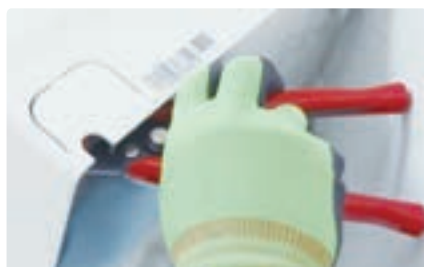
Konwencjonalna płyta montażowa musi być zamocowana precyzyjnie na dwóch z góry ustalonych otworach. Należy więc idealnie wpasować się w miejsce montażu.

Regulowana płyta montażowa pozwala na elastyczne dopasowanie się do warunków montażu. Jednostkę można powiesić na płycie montażowej i znaleźć spokojnie odpowiednią pozycję do montażu.



Zdejmowana dolna maskownica

Wskazówka



Konwencjonalny klimatyzator

Dotychczas instalacja przewodów chłodniczych i elektrycznych była utrudniona lub wymagała asysty drugiej osoby.



Samsung Triangle

Dziś dzięki zdejmowanej maskownicy uzyskujemy wygodny dostęp do połączeń chłodniczych jak i elektrycznych nawet wtedy gdy jednostka wewnętrzna jest już zamocowana na ścianie.

URZĄDZENIA I SPECYFIKACJE



NOWOŚĆ

WIND-FREE

- Chłodzenie Wind-Free
- Sterowanie przez Wi-Fi
- 8 Polowy Digital Inverter
- Jonizator Virus Doctor
- Easy Filter Plus



PRESTIGE

- Sterowanie przez Wi-Fi
- 8 Polowy Digital Inverter
- Jonizator Virus Doctor
- Easy Filter
- Ruchoma pokrywa przednia
- Podświetlenie LED
- Triangle Design



PREMIUM

- Sterowanie przez Wi-Fi
- 8 Polowy Digital Inverter
- Jonizator Virus Doctor
- Easy Filter Plus
- Triangle Design



CLASSIC+

- Sterowanie przez Wi-Fi
- 8 Polowy Digital Inverter
- Easy Filter Plus
- Triangle Design

*Zastrzega się możliwość dokonywania zmian zarówno w specyfikacji technicznej produktów, jak i w informacjach zawartych w niniejszym katalogu



i-Fi
erter



STANDARD

- 8 Polowy Digital Inverter
- Technologia POWERboost™
- Łatwy dostęp do wymiennika ciepła



ECO

- 8 Polowy Digital Inverter
- Technologia POWERboost™

WIND-FREE



NOWOŚĆ
WIND-FREE

Biały, połysk



Główne funkcje



WIND-FREE



Funkcja Wi-Fi



Virus Doctor



Triangle Design

- Duża powierzchnia ssąca
- Większy przepływ powietrza
- Duża powierzchnia nawiewu



Smart Home



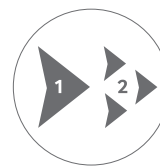
8-polewy silnik sprężarki



Easy Filter Plus



Funkcja Good Sleep



Funkcja 2 Step Cooling



Dane techniczne

SERIA		WIND-FREE		WIND-FREE	
Jednostka wewnętrzna		AR09MSPXBWKNEU		AR12MSPXBWKNEU	
Jednostka zewnętrzna		AR09MSPXBWKXEU		AR12MSPXBWKXEU	
Parametry					
Wydajność	Chłodzenie	kW	2.50	3.50	
		min.-maks.	1.30-3.30	1.30-4.00	
	Grzanie	kW	3.20	3.50	
		min.-maks.	1.10-4.20	1.10-4.80	
Osuszanie	l/h	1.00	1.50		
Wydajność wentylatora (maks.)		m ³ /min	11	12	
Poziom ciśnienia akustycznego	Wewnętrzna. (wysoki/niski)	dB	37/19	38/19	
	Zewnętrzna (maks.)	dB	45	46	
Dane elektryczne					
Zasilanie		Ø/V/Hz	1/220-240/50	1/220-240/50	
Moc elektryczna	Chłodzenie	W	670	1060	
	Grzanie	W	860	940	
Pobór prądu	Chłodzenie	A	3.60	5.00	
	Grzanie	A	4.40	4.50	
Wymiary i waga					
Wymiary netto (szer. x wys. x głęb.)	Wewnętrzna	mm	828 x 267 x 265	828 x 267 x 265	
	Zewnętrzna	mm	720 x 548 x 265	720 x 548 x 265	
Waga netto	Wewnętrzna	kg	9.40	9.40	
	Zewnętrzna	kg	27.60	27.60	
Instalacja chłodnicza					
Średnica przyłączy	Ciecz/gaz	mm	6.35/9.52	6.35/9.52	
Długość instalacji	Maksymalna	m	15	15	
Różnica poziomów	Maksymalna	m	8	8	
Dodatkowa ilość czynnika	Powyżej 5 mb długości linii freonowej	g/mb	15	15	
Funkcje i technologie					
Jakość powietrza	Jonizator Virus Doctor		●	●	
	Easy filter Plus		●	●	
	Easy filter		-	-	
	3-CARE Filter		-	-	
	Automatyczne osuszanie wymiennika		●	●	
	Wskaźnik czyszczenia filtra		●	●	
Oszczędność energii	Funkcja 2 step cooling		●	●	
	Digital Inverter Technology		●	●	
	Sprężarka z silnikiem 8-polowym		●	●	
Komfort	Technologia Wind-Free		●	●	
	Funkcja Wi-Fi		●	●	
	Wyświetlacz dwucyfrowy		●	●	
	Włączanie/wyłączanie wyświetlacza na panelu		●	●	
	Włączanie/wyłączanie dźwięku komunikatu		●	●	
	Funkcja good sleep		●	●	
	Regulacja kierunku żaluzji poziomych	zdalna	zdalna	zdalna	
	Regulacja kierunku żaluzji pionowych	zdalna	zdalna	zdalna	
	Liczba biegów wentylatora (chłodzenie/cyrkulacja)	5/4	5/4	5/4	
	Sterownik przewodowy (opcja)	-	-	-	
Tryby pracy	Chłodzenie		●	●	
	Ogrzewanie		●	●	
	Cyrkulacja		●	●	
	Osuszanie		●	●	
	Cichy		●	●	
	Auto		●	●	
	Automatyczna zmiana trybu pracy		●	●	
	Automatyczny restart		●	●	
10 letnia gwarancja na sprężarkę			●	●	
Zakres temperatur pracy dla jednostki zewnętrznej	Chłodzenie	°C	-10~46	-10~46	
	Ogrzewanie	°C	-15~24	-15~24	
Zakres nastaw temperatury wewnętrznej		°C	16~30	16~30	
Informacje o produkcie zgodnie z Dyrektywą WE (EU) Nr. 626/2011. Etykiety energetyczne oraz dane urządzeń dostępne są na http://www.samsung.com/global/ecodesign_energy					
Producent		Samsung Electronics		Samsung Electronics	
Czynnik chłodniczy		R410A, GWP>150, GWP=2088		R410A, GWP>150, GWP=2088	
Napełnienie fabryczne		g		950	
Ekwiwalent CO ₂		tCO ₂ e		1.99	
Poziom mocy akustycznej (jedn. wew./jedn. zew.) maks.		dB(A)		54/59	
Pdesignnc (deklarowana wydajność chłodnicza dla warunków katalogowych)		kW		2.50	
SEER (wskaźnik sezonowej efektywności energetycznej/chłodzenie) SEER				6.1	
Klasa energetyczna/chłodzenie/sezon umiarkowany				A++	
Q CE (roczne zużycie energii elektrycznej na potrzeby chłodzenia)		kWh/a		143.0	
Pdesignh (sezon umiarkowany)		kW		2.20	
SCOP (wskaźnik sezonowej efektywności energetycznej/ogrzewanie/sezon umiarkowany)				4.0	
Klasa energetyczna/ogrzewanie/sezon umiarkowany				A+	
Q HE (roczne zużycie energii elektrycznej na potrzeby ogrzewania/sezon umiarkowany)		kWh/a		770.0	
Deklarowana wydajność grzewcza dla warunków katalogowych		kW		2.2	
Łączna moc grzałek elektrycznych		kW		0.0	

*Produkty zawierają fluorowane gazy cieplarniane (R410A)



Biały, potysk

Ultracichy!
16 dB(A)



Główne funkcje



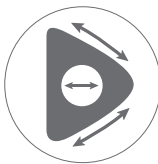
Crystal Gloss Design



Funkcja Wi-Fi



Virus Doctor



Triangle Design

- Duża powierzchnia ssąca
- Większy przepływ powietrza
- Duża powierzchnia nawiewu



Smart Home



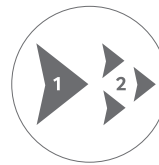
8-polowy silnik sprężarki



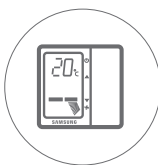
Easy Filter



Funkcja Good Sleep



Funkcja 2 Step Cooling



Sterownik przewodowy



Dane techniczne

SERIA			PRESTIGE	PRESTIGE
Jednostka wewnętrzna			AR09JSPFAWKNEU	ARI2JSPFAWKNEU
Jednostka zewnętrzna			AR09JSPFAWKXEU	ARI2JSPFAWKXEU
Parametry				
Wydajność	Chłodzenie	kW	2.50	3.50
		min.-maks.	0.97-3.30	0.97-4.00
	Grzanie	kW	3.20	4.00
		min.-maks.	0.85-6.00	0.85-6.60
Osuszanie		l/h	0.90	1.20
Wydajność wentylatora (maks.)		m ³ /min	11.00	12.00
Poziom ciśnienia akustycznego	Wewnętrzna (wysoki/niski)	dB	38/16	39/16
	Zewnętrzna (maks.)	dB	45	46
Dane elektryczne				
Zasilanie		Ø/V/Hz	1/220-240/50	1/220-240/50
Moc elektryczna	Chłodzenie	W	550	940
	Grzanie	W	770	1050
Pobór prądu	Chłodzenie	A	2.70	4.40
	Grzanie	A	3.60	4.90
Wymiary i waga				
Wymiary netto (szer. x wys. x głęb.)	Wewnętrzna	mm	936 x 267 x 264	936 x 267 x 264
	Zewnętrzna	mm	790 x 545 x 285	790 x 545 x 285
Waga netto	Wewnętrzna	kg	12.00	12.00
	Zewnętrzna	kg	35.00	35.00
Instalacja chłodnicza				
Średnica przyłączy	Ciecz/gaz	mm	6.35/9.52	6.35/9.52
Długość instalacji	Maksymalna	m	15	15
Różnica poziomów	Maksymalna	m	8	8
Dodatkowa ilość czynnika	Powyżej 5 mb długości linii freonowej	g/mb	15	15
Funkcje i technologie				
Jakość powietrza	Jonizator Virus Doctor		●	●
	Easy filter Plus		●	●
	Easy filter		-	-
	3-CARE Filter		-	-
	Automatyczne osuszanie wymiennika		●	●
	Wskaźnik czyszczenia filtra		●	●
Oszczędność energii	Funkcja 2 step cooling		●	●
	Digital Inverter Technology		●	●
	Sprężarka z silnikiem 8-polowym		●	●
Komfort	Technologia Wind-Free		-	-
	Funkcja Wi-Fi		●	●
	Wyświetlacz dwucyfrowy		●	●
	Włączanie/wyłączanie wyświetlacza na panelu		●	●
	Włączanie/wyłączanie dźwięku komunikatu		●	●
	Funkcja good sleep		●	●
	Regulacja kierunku żaluzji poziomych		zdalna	zdalna
	Regulacja kierunku żaluzji pionowych		zdalna	zdalna
	Liczba biegów wentylatora (chłodzenie/cyrkulacja)		5 / 4	5 / 4
	Sterownik przewodowy (opcja)		● + MIM-A00	● + MIM-A00
Tryby pracy	Chłodzenie		●	●
	Ogrzewanie		●	●
	Cyrkulacja		●	●
	Osuszanie		●	●
	Cichy		●	●
	Auto		●	●
	Automatyczna zmiana trybu pracy		●	●
	Automatyczny restart		●	●
10 letnia gwarancja na sprężarkę			●	
Zakres temperatur pracy dla jednostki zewnętrznej	Chłodzenie	°C	-10~46	-10~46
	Ogrzewanie	°C	-15~24	-15~x24
Zakres nastaw temperatury wewnętrznej		°C	16~30	16~30
Informacje o produkcie zgodnie z Dyrektywą WE (EU) Nr. 626/2011. Etykiety energetyczne oraz dane urządzeń dostępne są na http://www.samsung.com/global/ecodesign_energy				
Producent			Samsung Electronics	Samsung Electronics
Czynnik chłodniczy			R410A, GWP>150, GWP=2088	R410A, GWP>150, GWP=2088
Napełnienie fabryczne	g		1100	1100
Ekwiwalent CO ₂	tCO ₂ e		2.30	2.30
Poziom mocy akustycznej (jedn. wew./jedn. zew.) maks.	dB(A)		56/59	58/62
Pdesignnc (deklarowana wydajność chłodnicza dla warunków katalogowych)	kW		2.50	3.50
SEER (wskaźnik sezonowej efektywności energetycznej/chłodzenie) SEER			8.5	7.1
Klasa energetyczna/chłodzenie/sezon umiarkowany			A+++	A++
Q CE (roczne zużycie energii elektrycznej na potrzeby chłodzenia)	kWh/a		103.0	173.0
Pdesignnh (sezon umiarkowany)	kW		2.50	3.50
SCOP (wskaźnik sezonowej efektywności energetycznej/ogrzewanie/sezon umiarkowany)			4.6	4.6
Klasa energetyczna/ogrzewanie/sezon umiarkowany			A++	A++
Q HE (roczne zużycie energii elektrycznej na potrzeby ogrzewania/sezon umiarkowany)	kWh/a		730.0	883.0
Deklarowana wydajność grzewcza dla warunków katalogowych	kW		2.4	2.9
Łączna moc grzałek elektrycznych	kW		0.0	0.0

*Produkty zawierają fluorowane gazy cieplarniane (R410A)



Biały, potysk

Ultracichy!
16 dB(A)



Główne funkcje



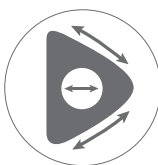
Crystal Gloss Design



Funkcja Wi-Fi



Virus Doctor



Triangle Design

- Duża powierzchnia ssąca
- Większy przepływ powietrza
- Duża powierzchnia nawiewu



Smart Home



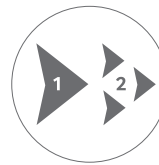
8-polowy silnik sprężarki



Easy Filter Plus



Funkcja Good Sleep



Funkcja 2 Step Cooling



Sterownik przewodowy



Dane techniczne

SERIA			PREMIUM	PREMIUM	PREMIUM
Jednostka wewnętrzna			AR09KSPDBWKNEU	AR12KSPDBWKNEU	AR18MSPDBWKNEU
Jednostka zewnętrzna			AR09KSPDBWKXEU	AR12KSPDBWKXEU	AR18MSPDBWKXEU
Parametry					
Wydajność	Chłodzenie	kW	2.50	3.50	5.00
		min.-maks.	0.97-3.30	0.97-4.00	1.60-6.50
	Grzanie	kW	3.20	4.00	6.00
		min.-maks.	0.97-5.40	0.97-5.80	1.20-7.20
Osuszanie		l/h	0.90	1.20	2.00
Wydajność wentylatora (maks.)		m ³ /min	11.00	12.00	19.00
Poziom ciśnienia akustycznego	Wewnętrzna (wysoki/niski)	dB	38/16	40/16	41/25
	Zewnętrzna (maks.)	dB	45	46	51
Dane elektryczne					
Zasilanie		Ø/V/Hz	1/220-240/50	1/220-240/50	1/220-240/50
Moc elektryczna	Chłodzenie	W	590	970	1450
	Grzanie	W	780	1050	1750
Pobór prądu	Chłodzenie	A	3.20	4.80	6.60
	Grzanie	A	3.80	5.00	7.90
Wymiary i waga					
Wymiary netto (szer. x wys. x głęb.)	Wewnętrzna	mm	826 x 261 x 261	826 x 261 x 261	1065 x 301 x 294
	Zewnętrzna	mm	790 x 545 x 285	790 x 545 x 285	880 x 648 x 310
Waga netto	Wewnętrzna	kg	11.50	11.50	14.60
	Zewnętrzna	kg	35.00	35.00	41.50
Instalacja chłodnicza					
Średnica przyłączy	Ciecz/gaz	mm	6.35/9.52	6.35/9.52	6.35/12.70
Długość instalacji	Maksymalna	m	15	15	30
Różnica poziomów	Maksymalna	m	8	8	15
Dodatkowa ilość czynnika	Powyżej 5 mb długości linii freonowej	g/mb	15	15	15
Funkcje i technologie					
Jakość powietrza	Jonizator Virus Doctor		●	●	●
	Easy filter Plus		●	●	●
	Easy filter		-	-	-
	3-CARE Filter		-	-	-
	Automatyczne osuszanie wymiennika		●	●	●
	Wskaźnik czyszczenia filtra		●	●	●
Oszczędność energii	Funkcja 2 step cooling		●	●	●
	Digital Inverter Technology		●	●	●
	Sprężarka z slinkiem 8-polowym		●	●	●
Komfort	Technologia Wind-Free		-	-	-
	Funkcja Wi-Fi		●	●	●
	Wyświetlacz dwucyfrowy		●	●	●
	Włączanie/wyłączanie wyświetlacza na panelu		●	●	●
	Włączanie/wyłączanie dźwięku komunikatu		●	●	●
	Funkcja good sleep		●	●	●
	Regulacja kierunku żaluzji poziomych		zdalna	zdalna	zdalna
	Regulacja kierunku żaluzji pionowych		zdalna	zdalna	zdalna
	Liczba biegów wentylatora (chłodzenie/cyrkulacja)		5 / 4	5 / 4	5 / 4
	Sterownik przewodowy (opcja)		● + MIM-A00	● + MIM-A00	● + MIM-A00
Tryby pracy	Chłodzenie		●	●	●
	Ogrzewanie		●	●	●
	Cyrkulacja		●	●	●
	Osuszanie		●	●	●
	Cichy		●	●	●
	Auto		●	●	●
	Automatyczna zmiana trybu pracy		●	●	●
	Automatyczny restart		●	●	●
10 letnia gwarancja na sprężarkę		●	●	●	
Zakres temperatur pracy dla jednostki zewnętrznej	Chłodzenie	°C	-10-46	-10-46	-10-46
	Ogrzewanie	°C	-15-24	-15-24	-15-24
Zakres nastaw temperatury wewnętrznej		°C	16-30	16-30	16-30
Informacje o produkcie zgodnie z Dyrektywą WE (EU) Nr. 626/2011. Etykiety energetyczne oraz dane urządzeń dostępne są na http://www.samsung.com/global/ecodesign_energy					
Producent			Samsung Electronics	Samsung Electronics	Samsung Electronics
Czynnik chłodniczy			R410A, GWP>150, GWP=2088	R410A, GWP>150, GWP=2088	R401A, GWP>150, GWP=2088
Napełnienie fabryczne	g		1100	1100	1300
Ekwiwalent CO ₂	tCO ₂ e		2.30	2.30	2.72
Poziom mocy akustycznej (jedn. wew./jedn. zew.) maks.	dB(A)		56/59	58/62	58/65
Pdesignn (deklarowana wydajność chłodnicza dla warunków katalogowych)	kW		2.50	3.50	5.00
SEER (wskaźnik sezonowej efektywności energetycznej/chłodzenie) SEER			7.1	6.7	6.1
Klasa energetyczna/chłodzenie/sezon umiarkowany			A++	A++	A++
Q CE (roczne zużycie energii elektrycznej na potrzeby chłodzenia)	kWh/a		123.0	183.0	287.0
Pdesignn (sezon umiarkowany)	kW		2.40	2.90	3.80
SCOP (wskaźnik sezonowej efektywności energetycznej/ogrzewanie/sezon umiarkowany)			4.6	4.6	3.8
Klasa energetyczna/ogrzewanie/sezon umiarkowany			A++	A++	A
Q HE (roczne zużycie energii elektrycznej na potrzeby ogrzewania/sezon umiarkowany)	kWh/a		730.0	883.0	1400.0
Deklarowana wydajność grzewcza dla warunków katalogowych	kW		2.4	2.9	3.8
Łączna moc grzałek elektrycznych	kW		0.0	0.0	0.0

*Produkty zawierają fluorowane gazy cieplarniane (R410A)



Biały

Ultracichy!
19 dB(A)



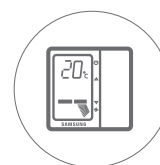
Główne funkcje



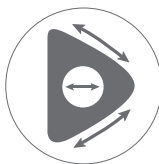
Crystal Gloss Design



Funkcja Wi-Fi



Sterownik przewodowy



Triangle Design

- Duża powierzchnia ssąca
- Większy przepływ powietrza
- Duża powierzchnia nawiewu



Smart Home



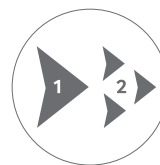
8-polewy silnik sprężarki



Easy Filter Plus



Funkcja Good Sleep



Funkcja 2 Step Cooling

Dane techniczne

SERIA			CLASSIC+	CLASSIC+	CLASSIC+	CLASSIC+
Jednostka wewnętrzna			AR09KSWSBWKNZE	ARI2KSWSBWKNZE	ARI8MSWSAWKNEU	AR24MSWSAWKNEU
Jednostka zewnętrzna			AR09KSWSBWKXZE	ARI2KSWSBWKXZE	ARI8MSWSAWKXEU	AR24MSWSAWKXEU
Parametry						
Wydajność	Chłodzenie	kW	2.50	3.50	5.00	6.80
		min.-maks.	1.30-3.30	1.30-4.00	1.60-6.50	1.40-7.90
	Grzanie	kW	3.20	3.80	6.00	7.70
		min.-maks.	1.10-4.15	1.10-4.65	1.20-7.20	1.20-8.20
Osuszanie		l/h	0.90	1.20	2.00	2.50
Wydajność wentylatora (maks.)		m ³ /min	11.00	12.00	19.00	21.00
Poziom ciśnienia akustycznego	Wewnętrzna (wysoki/niski)	dB	37/19	38/19	41/25	45/26
	Zewnętrzna (maks.)	dB	45	46	51	54
Dane elektryczne						
Zasilanie		Ø/V/Hz	1/220-240/50	1/220-240/50	1/220-240/50	1/220-240/50
Moc elektryczna	Chłodzenie	W	670	1060	1450	2260
	Grzanie	W	860	1020	1750	2560
Pobór prądu	Chłodzenie	A	3.60	5.00	6.60	10.00
	Grzanie	A	4.40	5.00	7.90	11.20
Wymiary i waga						
Wymiary netto (szer. x wys. x głęb.)	Wewnętrzna	mm	826 x 261 x 261	826 x 261 x 261	1065 x 301 x 294	1065 x 301 x 294
	Zewnętrzna	mm	720 x 548 x 265	720 x 548 x 265	880 x 648 x 310	880 x 793 x 310
Waga netto	Wewnętrzna	kg	9.50	9.50	13.40	13.40
	Zewnętrzna	kg	28.50	28.50	41.50	51.00
Instalacja chłodnicza						
Średnica przyłączy	Ciecz/gaz	mm	6.35/9.52	6.35/9.52	6.35/12.70	6.35/15.88
Długość instalacji	Maksymalna	m	15	15	30	30
Różnica poziomów	Maksymalna	m	8	8	15	15
Dodatkowa ilość czynnika	Powyżej 5 mb długości linii freonowej	g/mb	15	15	15	15
Funkcje i technologie						
Jakość powietrza	Jonizator Virus Doctor		-	-	-	-
	Easy filter Plus		●	●	●	●
	Easy filter		-	-	-	-
	3-CARE Filter		-	-	-	-
	Automatyczne osuszanie wymiennika		●	●	●	●
	Wskaźnik czyszczenia filtra		●	●	●	●
Oszczędność energii	Funkcja 2 step cooling		●	●	●	●
	Digital Inverter Technology		●	●	●	●
	Sprężarka z slinikiem 8-polowym		●	●	●	●
Komfort	Technologia Wind-Free		-	-	-	-
	Funkcja Wi-Fi		●	●	●	●
	Wyświetlacz dwucyfrowy		●	●	●	●
	Włączanie/wyłączanie wyświetlacza na panelu		●	●	●	●
	Włączanie/wyłączanie dźwięku komunikatu		●	●	●	●
	Funkcja good sleep		●	●	●	●
	Regulacja kierunku żaluzji poziomych	zdalna	zdalna	zdalna	zdalna	
	Regulacja kierunku żaluzji pionowych	manualna	manualna	manualna	manualna	
	Liczba biegów wentylatora (chłodzenie/cyrkulacja)	5 / 4	5 / 4	5 / 4	5 / 4	
	Sterownik przewodowy (opcja)	● + MIM-A00	● + MIM-A00	● + MIM-A00	● + MIM-A00	
Tryby pracy	Chłodzenie		●	●	●	●
	Ogrzewanie		●	●	●	●
	Cyrkulacja		●	●	●	●
	Osuszanie		●	●	●	●
	Cichy		●	●	●	●
	Auto		●	●	●	●
	Automatyczna zmiana trybu pracy		●	●	●	●
	Automatyczny restart		●	●	●	●
10 letnia gwarancja na sprężarkę		-	-	-	-	
Zakres temperatur pracy dla jednostki wewnętrznej	Chłodzenie	°C	-10~46	-10~46	-10~46	-10~46
	Ogrzewanie	°C	-15~24	-15~24	-15~24	-15~24
Zakres nastaw temperatury wewnętrznej		°C	16~30	16~30	16~30	16~30
Informacje o produkcie zgodnie z Dyrektywą WE (EU) Nr. 626/2011. Etykiety energetyczne oraz dane urządzeń dostępne są na http://www.samsung.com/global/ecodesign_energy						
Producent			Samsung Electronics	Samsung Electronics	Samsung Electronics	Samsung Electronics
Czynnik chłodniczy			R410A, GWP>150, GWP=2088	R410A, GWP>150, GWP=2088	R410A, GWP>150, GWP=2088	R410A, GWP>150, GWP=2088
Napięcie fabryczne	g		950	950	1300	1500
Ekwiwalent CO ₂	tCO ₂ e		1.99	1.99	2.72	3.14
Poziom mocy akustycznej (jedn. wew./jedn. zew.) maks.	dB(A)		54/59	56/62	58/65	62/67
Pdesignn (deklarowana wydajność chłodnicza dla warunków katalogowych)	kW		2.50	3.50	5.00	6.80
SEER (wskaźnik sezonowej efektywności energetycznej/chłodzenie) SEER			6.1	6.1	6.1	6.1
Klasa energetyczna/chłodzenie/sezon umiarkowany			A++	A++	A++	A++
Q CE (roczne zużycie energii elektrycznej na potrzeby chłodzenia)	kWh/a		143.0	201.0	287.0	390.0
Pdesignh (sezon umiarkowany)	kW		2.40	2.40	3.80	4.20
SCOP (wskaźnik sezonowej efektywności energetycznej/ogrzewanie/sezon umiarkowany)			4.0	4.0	3.8	3.8
Klasa energetyczna/ogrzewanie/sezon umiarkowany			A+	A+	A	A
Q HE (roczne zużycie energii elektrycznej na potrzeby ogrzewania/sezon umiarkowany)	kWh/a		840.0	840.0	1400.0	1547.0
Deklarowana wydajność grzewcza dla warunków katalogowych	kW		2.4	2.4	3.8	3.8
Łączna moc grzałek elektrycznych	kW		0.0	0.0	0.0	0.0

*Produkty zawierają fluorowane gazy cieplarniane (R410A)

STANDARD



Biały



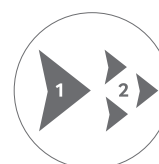
Główne funkcje



8-polowy silnik sprężarki



Funkcja Good Sleep



Funkcja 2 Step Cooling



Filtr HD



Sterownik przewodowy

Dane techniczne

SERIA			STANDARD	STANDARD	STANDARD	STANDARD
Jednostka wewnętrzna			AR09KSFHBWKNZE	ARI2KSFHBWKNZE	ARI8KSFHBWKNUE	AR24KSFHBWKNUE
Jednostka zewnętrzna			AR09KSFHBWKXZE	ARI2KSFHBWKXZE	ARI8KSFHBWKXUE	AR24KSFHBWKXUE
Parametry						
Wydajność	Chłodzenie	kW	2.50	3.50	5.00	6.80
		min.-maks.	1.10-3.30	1.10-4.00	1.60-6.00	1.80-8.00
	Grzanie	kW	3.20	3.50	6.00	7.70
		min.-maks.	1.05-4.40	1.05-4.80	1.20-6.50	1.30-8.20
Osuszanie		l/h	0.90	1.20	1.80	2.40
Wydajność wentylatora (maks.)		m ³ /min	10.50	11.50	18.00	20.00
Poziom ciśnienia akustycznego	Wewnętrzna (wysoki/niski)	dB	38/21	42/21	42/25	44/28
	Zewnętrzna (maks.)	dB	46	48	51	52
Dane elektryczne						
Zasilanie		Ø/V/Hz	1/220-240/50	1/220-240/50	1/220-240/50	1/220-240/50
Moc elektryczna	Chłodzenie	W	780	1270	1490	2260
	Grzanie	W	910	1000	1740	2560
Pobór prądu	Chłodzenie	A	3.60	5.60	6.80	10.00
	Grzanie	A	4.10	4.40	7.70	11.20
Wymiary i waga						
Wymiary netto (szer. x wys. x głęb.)	Wewnętrzna	mm	820 x 285 x 227	820 x 285 x 227	1065 x 298 x 243	1065 x 298 x 243
	Zewnętrzna	mm	660 x 475 x 242	660 x 475 x 242	880 x 638 x 310	880 x 793 x 310
Waga netto	Wewnętrzna	kg	8.20	8.20	11.50	11.50
	Zewnętrzna	kg	22.50	22.50	52.50	52.50
Instalacja chłodnicza						
Średnica przyłączy	Ciecz/gaz	mm	6.35/9.52	6.35/9.52	6.35/12.70	6.35/15.88
Długość instalacji	Maksymalna	m	15	15	30	30
Różnica poziomów	Maksymalna	m	8	8	15	15
Dodatkowa ilość czynnika	Powyżej 5 mb długości linii freonowej	g/mb	15	15	15	15
Funkcje i technologie						
Jakość powietrza	Jonizator Virus Doctor		-	-	-	-
	Easy filter Plus		-	-	-	-
	Easy filter		-	-	-	-
	3-CARE Filter		3 CareFilter(HD 60)	3 CareFilter(HD 60)	3 CareFilter(HD 60)	3 CareFilter(HD 60)
Oszczędność energii	Automatyczne osuszanie wymiennika		●	●	●	●
	Wskaźnik czyszczenia filtra		-	-	-	-
	Funkcja 2 step cooling		●	●	●	●
Komfort	Digital Inverter Technology		●	●	●	●
	Sprężarka z silnikiem 8-polowym		●	●	rotacyjna BLDC	rotacyjna BLDC
	Technologia Wind-Free		-	-	-	-
Tryby pracy	Funkcja Wi-Fi		-	-	-	-
	Wyświetlacz dwucyfrowy		-	-	-	-
	Włączanie/wyłączanie wyświetlacza na panelu		-	-	-	-
	Włączanie/wyłączanie dźwięku komunikatu		●	●	●	●
	Funkcja good sleep		●	●	●	●
	Regulacja kierunku żaluzji poziomych		zdalna	zdalna	zdalna	zdalna
	Regulacja kierunku żaluzji pionowych		manualna	manualna	manualna	manualna
	Liczba biegów wentylatora (chłodzenie/cyrkulacja)		4	4	4	4
	Sterownik przewodowy (opcja)		● + MIM-A00	● + MIM-A00	● + MIM-A00	● + MIM-A00
	10 letnia gwarancja na sprężarkę	Chłodzenie		●	●	●
Ogrzewanie			●	●	●	●
Cyrkulacja			●	●	●	●
Osuszanie			●	●	●	●
Cichy			●	●	●	●
Auto			●	●	●	●
Automatyczna zmiana trybu pracy			●	●	●	●
Automatyczny restart			●	●	●	●
Zakres temperatur pracy dla jednostki wewnętrznej	Chłodzenie	°C	-5~46	-5~46	-10~46	-10~46
	Ogrzewanie	°C	-10~24	-10~24	-15~24	-15~24
Zakres nastaw temperatury wewnętrznej		°C	16~30	16~30	16~30	16~30
Informacje o produkcie zgodnie z Dyrektywą WE (EU) Nr. 626/2011. Etykiety energetyczne oraz dane urządzeń dostępne są na http://www.samsung.com/global/ecodesign_energy						
Producent			Samsung Electronics	Samsung Electronics	Samsung Electronics	Samsung Electronics
Czynnik chłodniczy			R410A, GWP>150, GWP=2088	R410A, GWP>150, GWP=2088	R410A, GWP>150, GWP=2088	R410A, GWP>150, GWP=2088
Napięcie fabryczne	g		880.00	880	1450	1450
Ekwiwalent CO ₂	tCO ₂ e		1.84	1.84	3.03	3.03
Poziom mocy akustycznej (jedn. wew./jedn. zew.) maks.	dB(A)		56/63	59/65	58/65	63/69
Pdesignn (deklarowana wydajność chłodnicza dla warunków katalogowych)	kW		2.50	3.50	5.00	6.80
SEER (wskaźnik sezonowej efektywności energetycznej/chłodzenie) SEER			6.10	6.10	6.70	6.10
Klasa energetyczna/chłodzenie/sezon umiarkowany			A++	A++	A++	A++
Q CE (roczne zużycie energii elektrycznej na potrzeby chłodzenia)	kWh/a		143.00	201.00	261.00	390.00
Pdesignh (sezon umiarkowany)	kW		2.20	2.20	4.20	4.50
SCOP (wskaźnik sezonowej efektywności energetycznej/ogrzewanie/sezon umiarkowany)			3.80	3.80	3.80	3.80
Klasa energetyczna/ogrzewanie/sezon umiarkowany			A	A	A	A
Q HE (roczne zużycie energii elektrycznej na potrzeby ogrzewania/sezon umiarkowany)	kWh/a		811.00	811.00	1437.00	1658.00
Deklarowana wydajność grzewcza dla warunków katalogowych	kW		2.2	2.2	4.2	4.5
Łączna moc grzałek elektrycznych	kW		0.0	0.0	0.0	0.0

*Produkty zawierają fluorowane gazy cieplarniane (R410A)



Biały



Główne funkcje



8-polowy silnik sprężarki



Funkcja Good Sleep



Funkcja 2 Step Cooling



Filtr HD

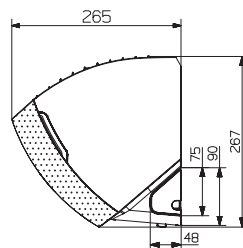
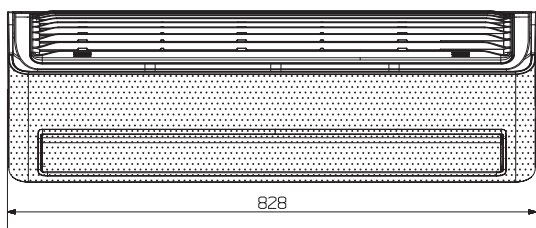
Dane techniczne

SERIA		ECO		ECO	
Jednostka wewnętrzna		AR09KSPPEWQNZE		AR12KSPPEWQNZE	
Jednostka zewnętrzna		AR09KSPPEWQXZE		AR12KSPPEWQXZE	
Parametry					
Wydajność	Chłodzenie	kW	2.50	3.50	
		min.-maks.	1.10-3.30	1.10-4.00	
	Grzanie	kW	3.20	3.50	
		min.-maks.	1.05-4.40	1.05-4.80	
Osuszanie	l/h	0.90	1.20		
Wydajność wentylatora (maks.)		m ³ /min	10.50	11.50	
Poziom ciśnienia akustycznego	Wewnętrzna (wysoki/niski)	dB	38/21	42/21	
	Zewnętrzna (maks.)	dB	46	48	
Dane elektryczne					
Zasilanie		Ø/V/Hz	1/220-240/50	1/220-250/50	
Moc elektryczna	Chłodzenie	W	780	1270	
	Grzanie	W	910	1000	
Pobór prądu	Chłodzenie	A	3.60	5.60	
	Grzanie	A	4.10	4.40	
Wymiary i waga					
Wymiary netto (szer. x wys. x głęb.)	Wewnętrzna	mm	820 x 285 x 215	820 x 285 x 215	
	Zewnętrzna	mm	660 x 475 x 242	660 x 475 x 242	
Waga netto	Wewnętrzna	kg	8.20	8.20	
	Zewnętrzna	kg	22.50	22.50	
Instalacja chłodnicza					
Średnica przyłączy	Ciecz/gaz	mm	6.35/9.52	6.35/9.52	
Długość instalacji	Maksymalna	m	15	15	
Różnica poziomów	Maksymalna	m	8	8	
Dodatkowa ilość czynnika	Powyżej 5 mb długości linii freonowej	g/mb	15	15	
Funkcje i technologie					
Jakość powietrza	Jonizator Virus Doctor		-	-	
	Easy filter Plus		-	-	
	Easy filter		-	-	
	3-CARE Filter		3 CareFilter(HD 60)	3 CareFilter(HD 60)	
	Automatyczne osuszanie wymiennika		●	●	
Oszczędność energii	Wskaźnik czyszczenia filtra		-	-	
	Funkcja 2 step cooling		●	●	
	Digital Inverter Technology		●	●	
	Sprężarka z silnikiem 8-polowym		●	●	
Komfort	Technologia Wind-Free		-	-	
	Funkcja Wi-Fi		-	-	
	Wyświetlacz dwucyfrowy		-	-	
	Włączanie/wyłączanie wyświetlacza na panelu		-	-	
	Włączanie/wyłączanie dźwięku komunikatu		●	●	
	Funkcja good sleep		●	●	
	Regulacja kierunku żaluzji poziomych		zdalna	zdalna	
	Regulacja kierunku żaluzji pionowych		manualna	manualna	
	Liczba biegów wentylatora (chłodzenie/cyrkulacja)		4	4	
Tryby pracy	Sterownik przewodowy (opcja)		-	-	
	Chłodzenie		●	●	
	Ogrzewanie		●	●	
	Cyrkulacja		●	●	
	Osuszanie		●	●	
	Cichy		●	●	
	Auto		●	●	
	Automatyczna zmiana trybu pracy		●	●	
Automatyczny restart		●	●		
10 letnia gwarancja na sprężarkę			-	-	
Zakres temperatur pracy dla jednostki zewnętrznej	Chłodzenie	°C	-5-46	-5-46	
	Ogrzewanie	°C	-10-24	-10-24	
Zakres nastaw temperatury wewnętrznej		°C	16-30	16-30	
Informacje o produkcie zgodnie z Dyrektywą WE (EU) Nr. 626/2011. Etykiety energetyczne oraz dane urządzeń dostępne są na http://www.samsung.com/global/ecodesign_energy					
Producent			Samsung Electronics	Samsung Electronics	
Czynnik chłodniczy			R410A, GWP>150, GWP=2088	R410A, GWP>150, GWP=2088	
Napięcie fabryczne	g		880	880	
Ekwiwalent CO ₂	tCO ₂ e		1.84	1.84	
Poziom mocy akustycznej (jedn. wew./jedn. zew.) maks.	dB(A)		56/63	59/65	
Pdesignnc (deklarowana wydajność chłodnicza dla warunków katalogowych)	kW		2.50	3.50	
SEER (wskaźnik sezonowej efektywności energetycznej/chłodzenie) SEER			5.60	5.60	
Klasa energetyczna/chłodzenie/sezon umiarkowany			A+	A+	
Q CE (roczne zużycie energii elektrycznej na potrzeby chłodzenia)	kWh/a		156.00	219.00	
Pdesignnh (sezon umiarkowany)	kW		2.50	3.50	
SCOP (wskaźnik sezonowej efektywności energetycznej/ogrzewanie/sezon umiarkowany)			3.80	3.80	
Klasa energetyczna/ogrzewanie/sezon umiarkowany			A	A	
Q HE (roczne zużycie energii elektrycznej na potrzeby ogrzewania/sezon umiarkowany)	kWh/a		811.00	811.00	
Deklarowana wydajność grzewcza dla warunków katalogowych	kW		2.3	2.4	
Łączna moc grzałek elektrycznych	kW		0.0	0.0	

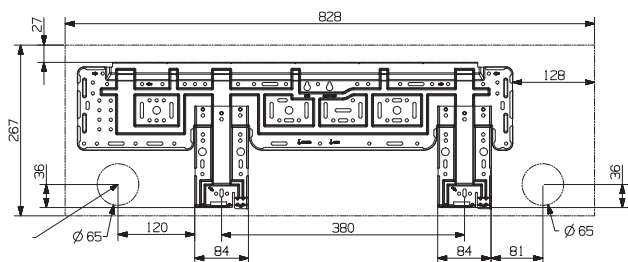
*Produkty zawierają fluorowane gazy cieplarniane (R410A)

Wymiary jednostek wewnętrznych (mm)

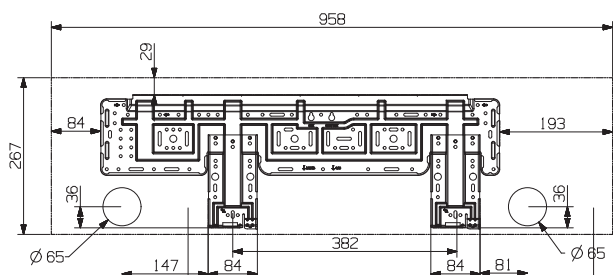
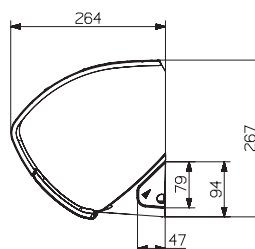
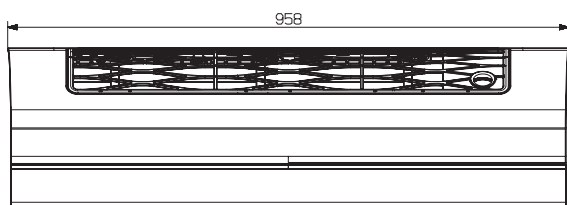
WIND-FREE AR09MSPXBWKNEU, AR12MSPXBWKNEU



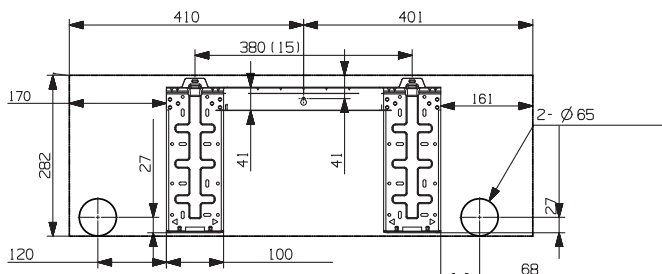
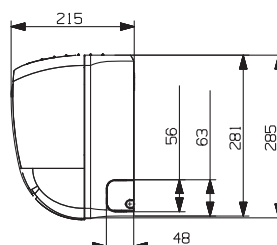
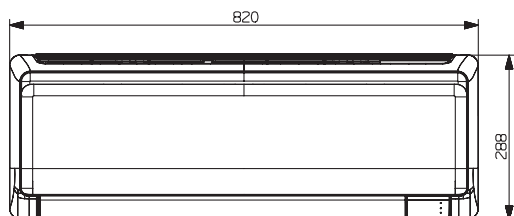
 Powierzchnia perforowana obudowy



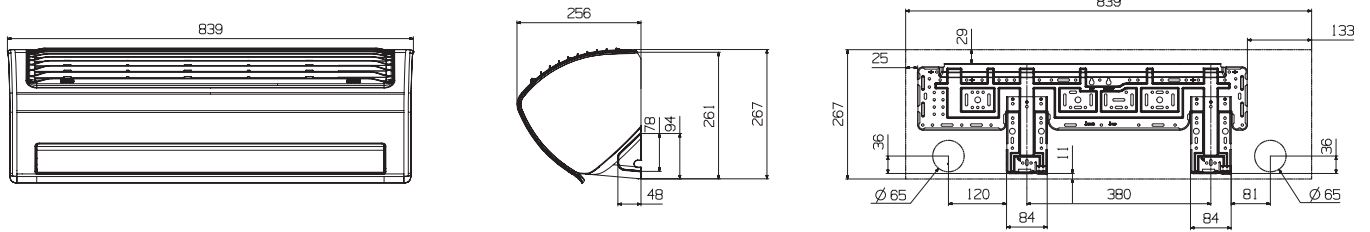
PRESTIGE AR09JSPFAWKNEU, AR12JSPFAWKNEU



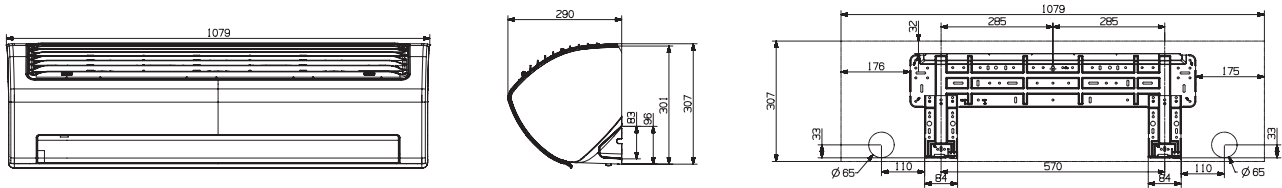
ECO AR09KSFPEWQNZ, AR12KSFPEWQNZ



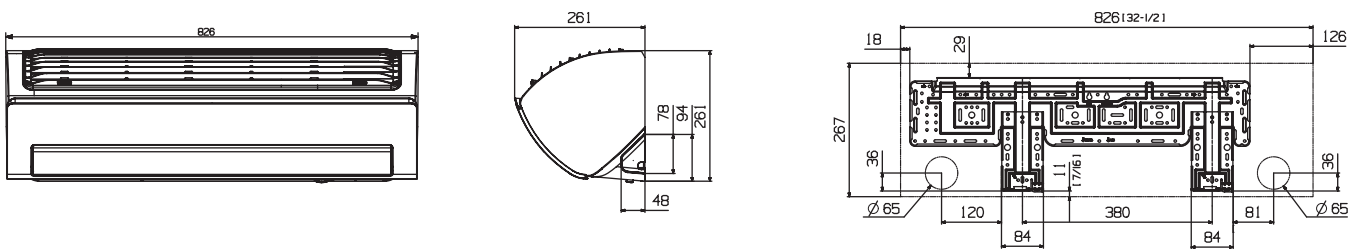
PREMIUM AR09KSPDBWKNEU, AR12KSPDBWKNEU



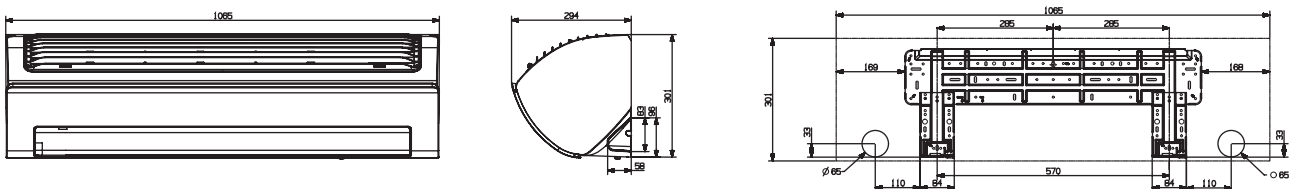
AR18MSPDBWKNEU



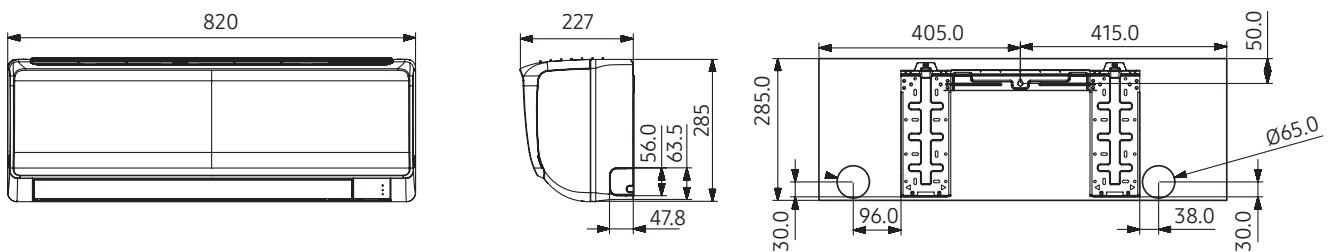
CLASSIC+ AR09KSWSBWKNZE, AR12KSWSBWKNZE



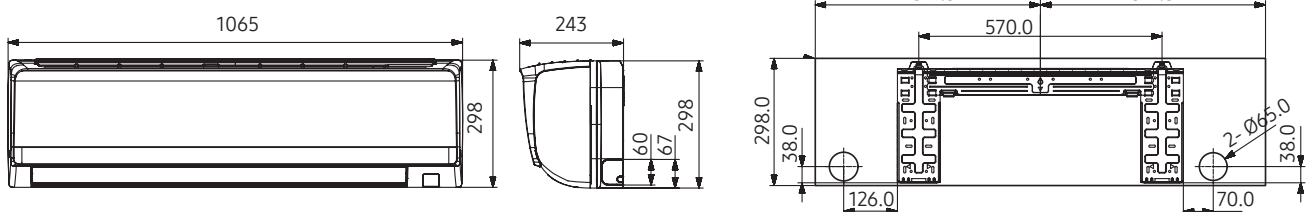
AR18MSWSAWKNEU, AR24MSWSAWKNEU



STANDARD AR09KSFHBWKNZE, AR12KSFHBWKNZE



AR18KSFHBWKNZE, AR24KSFHBWKNZE



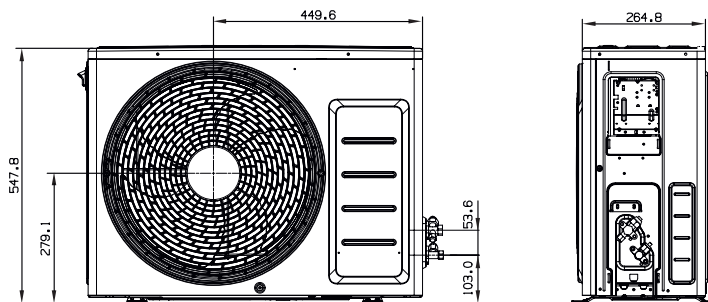
Wymiary jednostek zewnętrznych (mm)

WIND-FREE

AR09MSPXBWKXEU, AR12MSPXBWKXEU

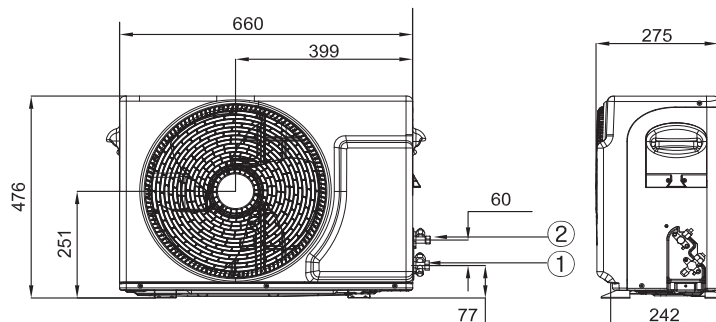
CLASSIC+

AR09KSWSBWKXZE, AR12KSWSBWKXZE



ECO

AR09KSFPEWQXZE, AR12KSFPEWQXZE



PREMIUM

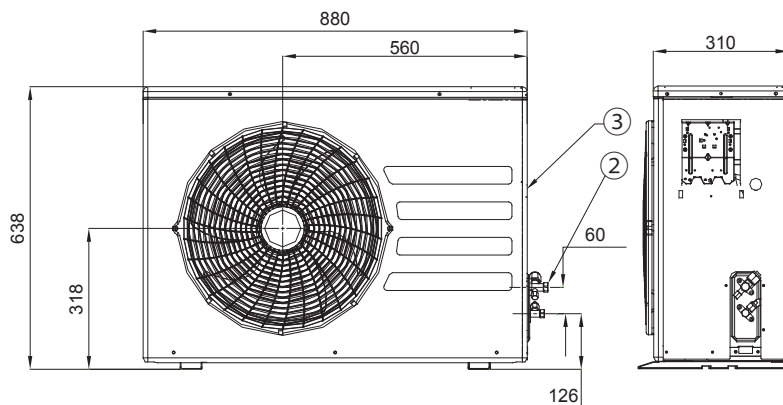
AR18MSPDBWKXEU

CLASSIC+

AR18MSWSAWKXEU

STANDARD

AR18KSFHBWKXEU

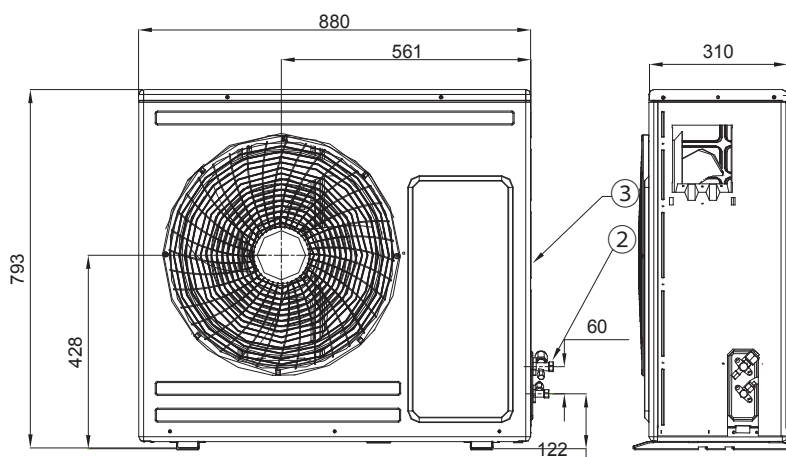


CLASSIC+

AR24MSWSAWKXEU

STANDARD

AR24KSFHBWKXEU

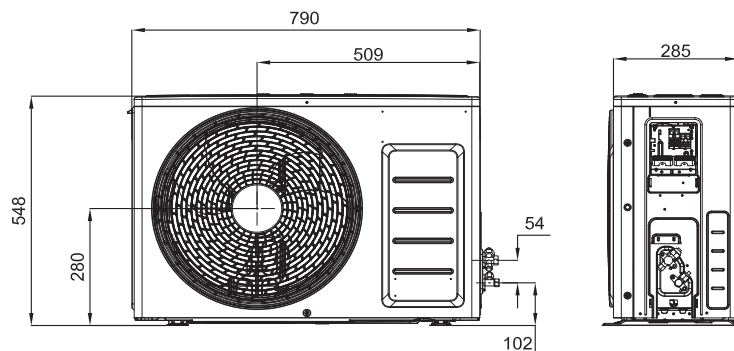


PRESTIGE

AR09JSPFAWKXEU, AR12JSPFAWKXEU

PREMIUM

AR09KSPDBWKXEU, AR12KSPDBWKXEU



Zaplanuj swoje mieszkanie z klimatyzacją Samsung

